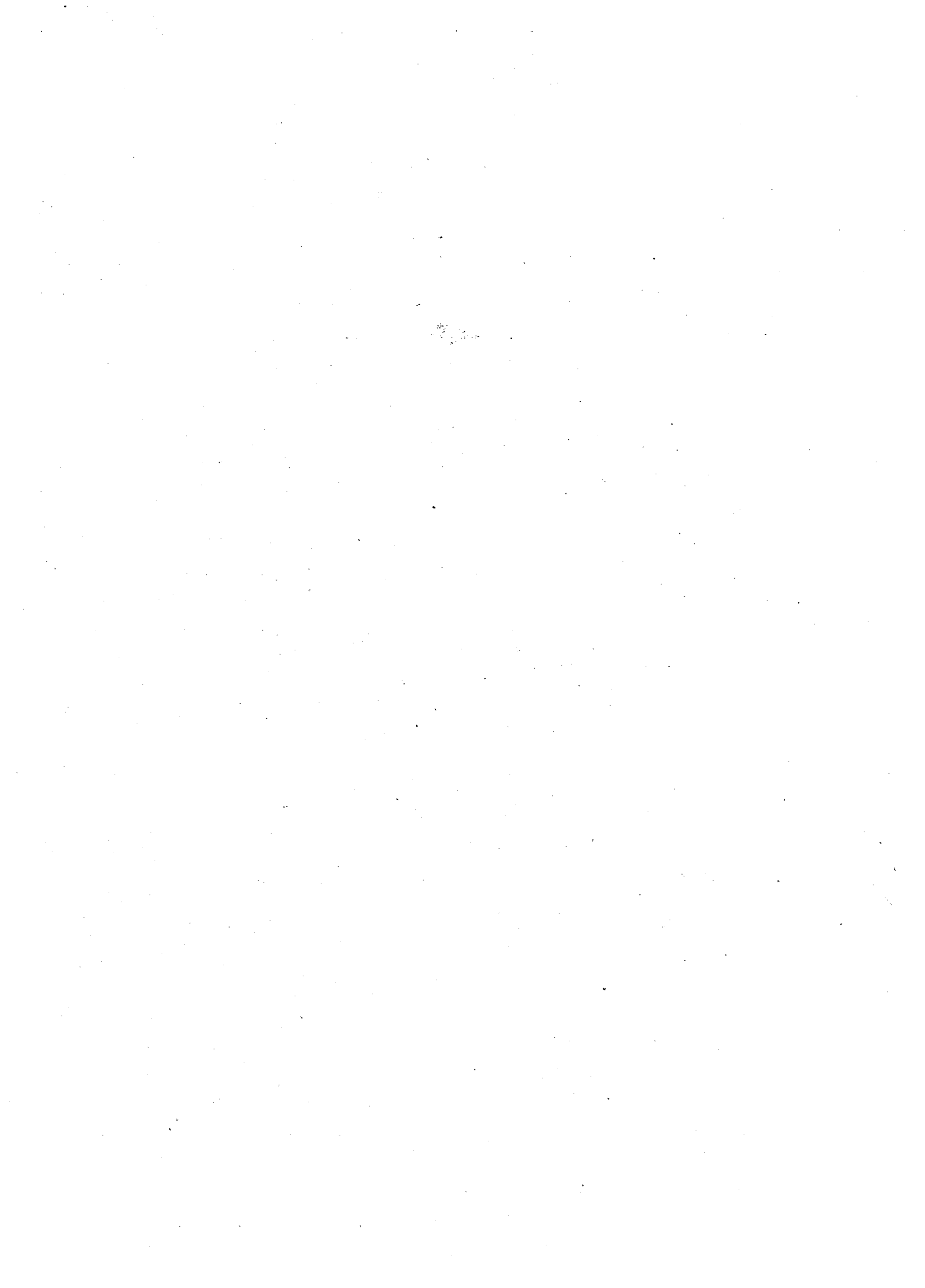


**GERENCIA
DE INFRAESTRUCTURAS Y EQUIPAMIENTOS
DE EDUCACIÓN Y CIENCIA**

**Relación de puestos de trabajo
de personal funcionario**



RELACIONES DE PUESTOS DE TRABAJO DE PERSONAL FUNCIONARIO

MINISTERIO DE EDUCACION Y CULTURA

CODI GO	DENOMINACION DEL PUESTO	DOTA CIO NES	NIV C.D.	COMPLEMEN. ESPECIFICO	T P	F P	ADSCRIPCION		TITULACION ACADEMICA	FORMACION ESPECIFICA	OBSERVACIONES
							AD.	GR			
GERENCIA DE INFRAESTRUCTURAS Y EQUIPAMIENTOS DE EDUCACION Y CIENCIA											
ED. 103.00.001.28001 UNIDAD DE APOYO											

001	SECRETARIO DIRECTOR GENERAL	2	16	547682	S	L	AE	CD			
ED. 103.00.002.28001 SECRETARIA GENERAL											

001	SECRETARIO GENERAL	1	30	3072144	S	L	AE	A			
002	VICESECRETARIO GENERAL	1	29	1937292	S	L	AE	A			
003	CONSEJERO TECNICO	1	28	1433544	N	C	AE	A	EX11	21100	
046	JEFE AREA OBRAS	1	28	1433544	N	C	AE	A	EX11		
005	JEFE SERVICIO PATRIMONIO	1	26	1186908	N	C	AE	AB	EX11		
007	JEFE SERVICIO SUMINISTROS	1	26	1186908	N	C	AE	AB	EX11		
043	JEFE SERVICIO CONTABILIDAD	1	26	1186908	N	C	AE	AB	EX11		
044	JEFE SERVICIO PRESUPUESTOS	1	26	1186908	N	C	AE	AB	EX11		
008	DIRECTOR PROGRAMAS	1	26	877452	N	C	AE	AB	EX28	2A032 3A033	
009	JEFE SERVICIO	2	26	877452	N	C	AE	AB	EX11		
010	JEFE SECCION CONTROL FABRICACION Y RECEPCIONES	1	24	819144	N	C	AE	AB	EX28	2A032 3A033	
011	JEFE SECCION GESTION INCIDENCIAS TEC.EQUIPAMIENTO	1	24	819144	N	C	AE	AB	EX11	2A002 3A004	
012	JEFE SECCION ESPECIFICACIONES TECNICAS	1	24	819144	N	C	AE	AB	EX28	2A032 3A033	
013	JEFE SECCION CONTABILIDAD ESPECIAL Y MECANIZADA	1	24	417132	N	C	AE	AB	EX11		
014	JEFE SECCION CONTRATACION OBRAS	1	24	417132	N	C	AE	AB	EX11		
015	JEFE SECCION DISTRIBUCION	1	24	417132	N	C	AE	AB	EX11		
016	JEFE SECCION EXPROPIACIONES Y GESTION PATRIMONIAL	1	24	417132	N	C	AE	AB	EX11		
017	JEFE SECCION EXTINCION CONTRATOS OBRA	1	24	417132	N	C	AE	AB	EX11		
018	JEFE SECCION GESTION HONORARIOS	1	24	417132	N	C	AE	AB	EX11		
019	JEFE SECCION GESTION PERSONAL	1	24	417132	N	C	AE	AB	EX11		
020	JEFE SECCION INCIDENCIAS CONTRATOS OBRAS	1	24	417132	N	C	AE	AB	EX11		
021	JEFE SECCION INVENTARIO Y REGISTRO INMUEBLES	1	24	417132	N	C	AE	AB	EX11		
024	JEFE SECCION TESORERIA Y ORDENACION PAGOS	1	24	417132	N	C	AE	AB	EX11		
025	JEFE SECCION N24	1	24	67320	N	C	AE	AB	EX11		
026	TECNICO N22	1	22	611318	N	C	AE	B	EX28	3A033	
027	JEFE SECCION LICITACION Y CONTRATOS N22	1	22	336732	N	C	AE	BC	EX11		
045	JEFE SECCION N22	2	22	265236	N	C	AE	BC	EX11		
028	JEFE SECCION N22	7	22	67320	N	C	AE	BC	EX11		
029	JEFE SECCION N20	8	20	67320	N	C	AE	BC	EX11		
030	JEFE NEGOCIADO REGISTRO E INFORMACION N18	1	18	336732	N	C	AE	CD	EX11		A.P
031	HABILITADO N18	1	18	336732	N	C	AE	CD	EX11		
032	JEFE NEGOCIADO N18	14	18	67320	N	C	AE	CD	EX11		

CODIGO	DENOMINACION DEL PUESTO	DOTACIONES	NIV. C.D.	COMPLEMEN. ESPECIFICO	T. P.	F. P.	ADSCRIPCION		TITULACION ACADEMICA	FORMACION ESPECIFICA	OBSERVACIONES
							AD.	GR.			
034	JEFE NEGOCIADO N16	20	16	67320	N	C	AE	CD	EX11		
035	PROGRAMADOR DE SEGUNDA	2	16	265236	N	C	AE	CD	EX11		
036	SECRETARIO PUESTO DE TRABAJO N30	1	14	417132	N	C	AE	CD	EX11		
037	JEFE NEGOCIADO N14	17	14	67320	N	C	AE	CD	EX11		
038	OPERADOR PERIFERICO N13	4	13	229488	N	C	AE	CD	EX11		
039	AUXILIAR OFICINA N12	16	12	67320	N	C	AE	D	EX11		
041	AUXILIAR OFICINA N10	3	10	67320	N	C	AE	D	EX11		
042	SUBALTERNO N9	3	09	67320	N	C	AE	E	EX11		
ED. 103.08.003.28001 S.G. DE INFRAESTRUCTURAS											

001	SUBDIRECTOR GENERAL	1	30	3072144	S	L	AE	A			
002	JEFE GABINETE TECNICO	1	28	1853612	N	C	AE	A	EX11		
004	JEFE AREA CONSTRUCCIONES ESCOLARES Y ADMINISTRATIV	1	28	1433544	N	C	AE	A	EX11	2A002	
005	JEFE AREA PROYECTOS C.ESCOLARES Y ADMINISTRATIVAS	1	28	1433544	N	C	AE	A	EX11	2A002	
006	JEFE OFICINA TECNICA	1	26	1335264			A				30001 A.A
008	TECNICO SUPERIOR N26	2	26	1186908	N	C	AE	A	EX11	2A002	
009	TECNICO SUPERIOR N26	8	26	1186908	N	C	AE	A	EX11	21170	
010	TECNICO SUPERIOR N26	1	26	1186908	N	C	AE	A	EX11	21020 21050	
011	JEFE SECCION TECNICA	8	24	819144	N	C	AE	AB	EX11	2A002 3A004	
012	TECNICO N22	15	22	611316	N	C	AE	B	EX11	3A004	
013	TECNICO N20	5	20	611316	N	C	AE	B	EX11	3A004	
023	JEFE SECCION N20	1	20	67320	N	C	AE	BC	EX11		
014	JEFE NEGOCIADO N18	1	18	67320	N	C	AE	CD	EX11		
015	DELINANTE N16	6	16	67320	N	C	AE	C	EX11		
016	JEFE NEGOCIADO N16	4	16	67320	N	C	AE	CD	EX11		
017	SECRETARIO PUESTO DE TRABAJO N30	1	14	417132	N	C	AE	CD	EX11		
018	JEFE NEGOCIADO N14	6	14	67320	N	C	AE	CD	EX11		
019	OPERADOR PERIFERICO N13	1	13	229488	N	C	AE	CD	EX11		
020	AUXILIAR OFICINA N12	5	12	67320	N	C	AE	D	EX11		
021	AUXILIAR OFICINA N10	2	10	67320	N	C	AE	D	EX11		

CLAVES UTILIZADAS:

1.- GENERALES:

LAS ESTABLECIDAS EN LA RESOLUCION CONJUNTA DE LAS SECRETARIAS DE ESTADO DE HACIENDA Y PARA LA ADMINISTRACION PUBLICA DE 20 DE ENERO DE 1989 PUBLICADA POR O.M. DE 6 DE FEBRERO DE 1989 (B.O.E. DE 7 DE FEBRERO DE 1989).

2.- CODIGOS DE LAS UNIDADES

LAS UNIDADES SE IDENTIFICARAN POR UN CODIGO, QUE CONSTRUIDO DE ACUERDO CON LO ESTABLECIDO EN EL REAL DECRETO 1405/86, DE 6 DE JUNIO, POR EL QUE SE APRUEBA EL REGLAMENTO DEL REGISTRO CENTRAL DE PERSONAL Y SE ESTABLECEN LAS TABLAS CORRESPONDIENTES, ESTA ESTRUCTURADO EN LA FORMA SIGUIENTE:

AA.BBB.CC.DDD.EFFFF

DONDE:

AA = CODIGO DEL MINISTERIO, U ORGANO CONSTITUCIONAL.
BBB = CODIGO DEL CENTRO DIRECTIVO U ORGANISMO AUTONOMO.
CC = CODIGO DE CLASE DE CENTRO.
DDD = CODIGO DEL CENTRO DE DESTINO DENTRO DEL CENTRO DIRECTIVO.
EE = CODIGO DE PROVINCIA.
FFF = CODIGO DE LOCALIDAD.

3.- CODIGO DE LOS PUESTOS DE TRABAJO

LOS PUESTOS DE TRABAJO SE IDENTIFICAN POR UN CODIGO QUE SERA EL RESULTANTE DE ADICIONAR AL CODIGO DE LA UNIDAD LOS TRES DIGITOS QUE SE ASIGNAN A CADA PUESTO O GRUPO DE PUESTOS, EN LA PRIMERA COLUMNA DE LA RELACION DE PUESTOS DE TRABAJO.

4.- ADSCRIPCION A CUERPOS

EX28 : TODOS LOS CUERPOS Y ESCALAS, EXCEPTO LOS CODIGOS 13, 14, 15, 16 Y 17 DE LA RESOLUCION CONJUNTA DE 20 DE ENERO DE 1989 DE LAS SECRETARIAS DE ESTADO DE HACIENDA Y PARA LA ADMINISTRACION PUBLICA.

5.- TITULACION REQUERIDA

21020 : LICENCIADO EN CIENCIAS FISICAS.
21050 : LICENCIADO EN CIENCIAS QUIMICAS.
21100 : LICENCIADO EN DERECHO.
21170 : ARQUITECTO SUPERIOR.
2A002 : INGENIERO O ARQUITECTO SUPERIOR.
2A032 : LICENCIADO EN CIENCIAS.
3A004 : INGENIERO O ARQUITECTO TECNICO.
3A033 : DIPLOMADO UNIVERSITARIO EN CIENCIAS: SEGUN LEY 30/1984 (D.T. 5).
32010 : ARQUITECTO TECNICO.

7.- OBSERVACIONES

A.A : PUESTO DE TRABAJO QUE SE AMORTIZARA AL QUEDAR VACANTE.
A.P : PUESTO DE TRABAJO DE ASESORAMIENTO Y ATENCION AL PUBLICO.
30001 : RESIDENCIA EN MURCIA.