

III. Otras disposiciones

MINISTERIO DE DEFENSA

22614 RESOLUCIÓN 42A/38493/2001, de 13 de agosto, del Fondo de Explotación de los Servicios de Cría Caballar y Remonta, por la que se publica el resumen del contenido de las cuentas anuales correspondientes al ejercicio 2000.

En cumplimiento de lo establecido en el punto 6 del apartado primero de la Orden del Ministerio de Hacienda de 28 de junio de 2000, por la que se regula la obtención y rendición de cuentas a través de soporte informático para los organismos públicos a los que sea de aplicación la Instrucción de Contabilidad para la Administración Institucional del Estado, se procede a publicar en el «Boletín Oficial del Estado» el resumen de las cuentas anuales correspondientes al ejercicio 2000 que figura en el anexo de esta Resolución.

Madrid, 13 de agosto de 2001.—El General Presidente, José García Benavides.

ANEXO

Fondo de Explotación de los Servicios de Cría Caballar y Remonta

I. BALANCE Ejercicio 2000

Número cuentas	Activo	2000 — Pesetas	1999 — Pesetas
	A) Inmovilizado	3.604.752.969	3.315.474.393
20	I. Inversiones destinadas al uso general	—	—
21, (281)	II. Inmovilizaciones inmateriales	—	—
22, (282)	III. Inmovilizaciones materiales	3.604.752.969	3.315.474.393
23	IV. Inversiones gestionadas para otros entes públicos	—	—
25, 26, (297)	V. Inversiones financieras permanentes	—	—
444	VI. Deudores no presupuestarios a largo plazo	—	—
27	B) Gastos a distribuir en varios ejercicios	—	—
	C) Activo circulante	711.873.677	601.491.166
30, 31, 32, 33, 34, 35, 36, (39)	I. Existencias	—	—
43, 44, 45, 47, 55, (490)	II. Deudores	70.800.271	57.436.329
54, 56, (549), (597), (598)	III. Inversiones financieras temporales	—	—
57	IV. Tesorería	641.073.406	544.054.837
480, 580	V. Ajustes por periodificación	—	—
	Total general (A + B + C)	4.316.626.646	3.916.965.559

Número cuentas	Pasivo	2000 — Pesetas	1999 — Pesetas
	A) Fondos propios	4.134.266.661	3.763.722.684
	I. Patrimonio	3.216.502.678	3.216.502.678
100	Patrimonio propio	3.199.415.978	3.199.415.978
101, 103	Patrimonio recibido en adscripción o cesión	17.086.700	17.086.700
(107), (108)	Patrimonio entregado en adscripción o cesión	—	—
(109)	Patrimonio entregado al uso general	—	—
11	II. Reservas	—	—
120, (121)	III. Resultados de ejercicios anteriores	547.220.006	442.697.715
129	IV. Resultados del ejercicio	370.543.977	104.522.291
14	B) Provisiones para riesgos y gastos	—	—
	C) Acreedores a largo plazo	—	—
15	I. Emisiones de obligaciones y otros valores negociables	—	—
17, 18	II. Otras deudas a largo plazo	—	—
259	III. Desembolsos pendientes sobre acciones no exigidos	—	—
	D) Acreedores a corto plazo	182.359.985	153.242.875
50	I. Emisiones de obligaciones y otros valores negociables	—	—
520, 526	II. Deudas con entidades de crédito	—	—
40, 41, 45, 47, 521, 523, 527, 528, 529, 55, 56	III. Acreedores	182.359.985	153.242.875
485, 585	IV. Ajustes por periodificación	—	—
	Total general (A + B + C + D)	4.316.626.646	3.916.965.559

II. CUENTA DEL RESULTADO ECONÓMICO PATRIMONIAL

Ejercicio 2000

Número cuentas	Debe	2000 — Pesetas	1999 — Pesetas
	A) Gastos	922.869.548	901.752.562
71	I. Reducción de existencias de productos terminados y en curso de fabricación	—	—

Número cuentas	Debe	2000 — Pesetas	1999 — Pesetas	Número cuentas	Haber	2000 — Pesetas	1999 — Pesetas
60, 61	2. Aprovisionamientos	—	—		B) Ingresos	1.293.413.525	1.006.274.853
	3. Gastos de funcionamiento de los servicios y prestaciones sociales	860.183.054	777.153.252	70, 741, 742 71	1. Ventas y prestaciones de servicios	231.313.937	—
64	Gastos de personal y prestaciones sociales	70.774.877	59.524.270		2. Aumentos de existencias de productos terminados y en curso de fabricación	—	—
68	Dotaciones para amortizaciones de inmovilizado	52.035.206	45.378.363	740, 744 729	3. Ingresos de gestión ordinaria	28.762.407	227.049.924
675, 69, (793), (794), (796), (798), (799)	Variación de provisiones y pérdidas de créditos incobrables	—	—		Ingresos tributarios	28.762.407	227.049.924
62, 63, 676	Otros gastos de gestión	737.372.971	672.250.619	76	Cotizaciones sociales	—	—
66	Gastos financieros, diferencias negativas de cambios y otros gastos asimilables	—	—	773, 775, 776, 777, 78, 790	4. Otros ingresos de gestión ordinaria	46.980.736	81.791.997
	4. Transferencias y subvenciones	5.589.000	2.269.000		Ingresos financieros, diferencias positivas de cambio y otros ingresos asimilables	4.808.636	6.494.400
650, 651	Transferencias y subvenciones corrientes	5.589.000	2.269.000	750, 751	Otros ingresos de gestión	42.172.100	75.297.597
655, 656	Transferencias y subvenciones de capital	—	—	755, 756, 757	5. Transferencias y subvenciones	868.206.444	574.513.572
670, 671, 674, 678, 679	5. Pérdidas y gastos extraordinarios	57.097.494	122.330.310	770, 771, 774, 778, 779	Transferencias y subvenciones corrientes	530.206.444	436.497.574
	Ahorro	370.543.977	104.522.291		Transferencias y subvenciones de capital	338.000.000	138.015.998
					6. Ganancias e ingresos extraordinarios	118.150.001	122.919.360
					Desahorro	—	—

III. ESTADO DE LIQUIDACIÓN DEL PRESUPUESTO

Ejercicio 2000

III.1 Liquidación del presupuesto de gastos por programas

Programas	Crédito inicial — Pesetas	Modificaciones de crédito — Pesetas	Crédito total — Pesetas	Obligaciones reconocidas — Pesetas	Remanentes no comprometidos — Pesetas	Remanentes comprometidos — Pesetas
211A. Administración y Servicios Generales de Defensa	1.249.440.000	—	1.249.440.000	1.200.733.124	48.706.876	—
Totales	1.249.440.000	—	1.249.440.000	1.200.733.124	48.706.876	—

III.2 Liquidación del presupuesto de gastos por capítulos

Capítulos	Crédito inicial — Pesetas	Modificaciones de crédito — Pesetas	Crédito total — Pesetas	Obligaciones reconocidas — Pesetas	Remanentes no comprometidos — Pesetas	Remanentes comprometidos — Pesetas
1. Gastos de personal	73.440.000	—	73.440.000	70.774.877	2.665.123	—
2. Gastos corrientes en bienes y servicios	831.000.000	—36.500.000	794.500.000	757.772.971	36.727.029	—
3. Gastos financieros	100.000	—	—	—	—	—
4. Transferencias corrientes	7.000.000	—	7.000.000	5.589.000	1.411.000	—
Total operaciones corrientes	911.440.000	—36.500.000	874.940.000	834.136.848	40.803.152	—
6. Inversiones reales	338.000.000	36.500.000	374.500.000	366.596.276	7.903.724	—
7. Transferencias de capital	—	—	—	—	—	—
Total operaciones de capital	338.000.000	36.500.000	374.500.000	366.596.276	7.903.724	—
Total operaciones no financieras	1.249.440.000	—	1.249.440.000	1.200.733.124	48.706.876	—
8. Activos financieros	—	—	—	—	—	—
9. Pasivos financieros	—	—	—	—	—	—
Total operaciones financieras	—	—	—	—	—	—
Total presupuesto de gastos	1.249.440.000	—	1.249.440.000	1.200.733.124	48.706.876	—

III.3 Liquidación del presupuesto de ingresos por capítulos

Capítulos	Reconocido bruto — Pesetas	Derechos anulados — Pesetas	Reconocimiento neto — Pesetas	Recaudación neta — Pesetas	Derechos cancelados — Pesetas	Derechos pendientes de cobro — Pesetas
1. Impuestos directos y cotizaciones sociales	—	—	—	—	—	—
2. Impuestos indirectos	—	—	—	—	—	—
3. Tasas, precios públicos y otros ingresos	388.583.444	—	388.583.444	387.592.944	—	990.500
4. Transferencias corrientes	530.206.444	—	530.206.444	500.206.444	—	30.000.000
5. Ingresos patrimoniales	4.808.636	—	4.808.636	4.808.636	—	—
Total operaciones corrientes	923.598.524	—	923.598.524	892.608.024	—	30.990.500
6. Enajenación de inversiones reales	—	—	—	—	—	—
7. Transferencias de capital	338.000.000	—	338.000.000	309.835.000	—	28.165.000
Total operaciones de capital	338.000.000	—	338.000.000	309.835.000	—	28.165.000
Total operaciones no financieras	1.261.598.524	—	1.261.598.524	1.202.443.024	—	59.155.500
8. Activos financieros	—	—	—	—	—	—
9. Pasivos financieros	—	—	—	—	—	—
Total operaciones financieras	—	—	—	—	—	—
Total presupuesto de ingresos	1.261.598.524	—	1.261.598.524	1.202.443.024	—	59.155.500

III.4 Resultado de operaciones comerciales

Debe	Importe	
	Estimado — Pesetas	Realizado — Pesetas
Reducción de existencias de:		
Productos en curso	—	—
Productos semiterminados	—	—
Productos terminados	—	—
Subproductos, residuos y materiales recuperados	—	—
Variación de existencias de:		
Mercaderías	—	—
Materias primas	—	—
Otros aprovisionamientos	—	—
Compras netas:		
Mercaderías	—	—
Materias primas	—	—
Otros aprovisionamientos	—	—
Menos: «Rappels» por compras	—	—
Variaciones de provisiones de existencias:		
Gastos comerciales netos	—	—
Resultado positivo de operaciones comerciales	—	—
Total	—	—

Haber	Importe	
	Estimado — Pesetas	Realizado — Pesetas
Ventas netas:		
Mercaderías	—	—
Productos semiterminados	—	—
Productos terminados	—	—
Subproductos y residuos	—	—
Prestaciones de servicios	—	—
Menos: «Rappels» sobre ventas	—	—
Ingresos comerciales netos	—	—
Resultado negativo de operaciones comerciales	—	—
Total	—	—

NOTA: Los componentes de este estado se determinarán según la normativa presupuestaria aplicable a la entidad.

III.5 Resultado presupuestario

Conceptos	Derechos reconocidos netos	Obligaciones reconocidas netas	Importes — Pesetas
1. (+) Operaciones no financieras	1.261.598.524	1.200.733.124	60.865.400
2. (+) Operaciones con activos financieros	—	—	—
3. (+) Operaciones comerciales	—	—	—
I. Resultado presupuestario del ejercicio (1 + 2 + 3) ...	1.261.598.524	1.200.733.124	60.865.400
II. Variación neta de pasivos financieros	—	—	—
III. Saldo presupuestario del ejercicio (I + II)	—	—	60.865.400

I. BALANCE

II. CUENTA DEL RESULTADO ECONÓMICO PATRIMONIAL

Ejercicio 2000

Ejercicio 2000

Número cuentas	Activo	2000 — Euros	1999 — Euros
	A) Inmovilizado	21.665.001,68	19.926.402,42
20	I. Inversiones destinadas al uso general	—	—
21, (281)	II. Inmovilizaciones inmateriales	—	—
22, (282)	III. Inmovilizaciones materiales	21.665.001,68	19.926.402,42
23	IV. Inversiones gestionadas para otros entes públicos	—	—
25, 26, (297)	V. Inversiones financieras permanentes	—	—
444	VI. Deudores no presupuestarios a largo plazo	—	—
27	B) Gastos a distribuir en varios ejercicios	—	—
	C) Activo circulante	4.278.446,97	3.615.034,71
30, 31, 32, 33, 34, 35, 36, (39)	I. Existencias	—	—
43, 44, 45, 47, 55, (490)	II. Deudores	425.518,20	345.199,29
54, 56, (549), (597), (598)	III. Inversiones financieras temporales	—	—
57	IV. Tesorería	3.852.928,77	3.269.835,42
480, 580	V. Ajustes por periodificación	—	—
	Total general (A + B + C)	25.943.448,65	23.541.437,13

Número cuentas	Pasivo	2000 — Euros	1999 — Euros
	A) Fondos propios	24.847.443,07	22.620.428,90
	I. Patrimonio	19.331.570,45	19.331.570,42
100	Patrimonio propio	19.228.877,31	19.228.877,28
101, 103	Patrimonio recibido en adscripción o cesión	102.693,14	102.693,14
(107), (108)	Patrimonio entregado en adscripción o cesión	—	—
(109)	Patrimonio entregado al uso general	—	—
11	II. Reservas	—	—
120, (121)	III. Resultados de ejercicios anteriores	3.288.858,47	2.660.666,85
129	IV. Resultados del ejercicio	2.227.014,15	628.191,63
14	B) Provisiones para riesgos y gastos	—	—
	C) Acreedores a largo plazo	—	—
15	I. Emisiones de obligaciones y otros valores negociables	—	—
17, 18	II. Otras deudas a largo plazo	—	—
259	III. Desembolsos pendientes sobre acciones no exigidos	—	—
	D) Acreedores a corto plazo	1.096.005,58	921.008,23
50	I. Emisiones de obligaciones y otros valores negociables	—	—
520, 526	II. Deudas con entidades de crédito	—	—
40, 41, 45, 47, 521, 523, 527, 528, 529, 55, 56	III. Acreedores	1.096.005,58	921.008,23
485, 585	IV. Ajustes por periodificación	—	—
	Total general (A + B + C + D)	25.943.448,65	23.541.437,13

Número cuentas	Debe	2000 — Euros	1999 — Euros
	A) Gastos	5.546.557,70	5.419.642,04
71	1. Reducción de existencias de productos terminados y en curso de fabricación	—	—
60, 61	2. Aprovisionamientos	—	—
	3. Gastos de funcionamiento de los servicios y prestaciones sociales	5.169.804,28	4.670.785,11
64	Gastos de personal y prestaciones sociales	425.365,58	357.748,07
68	Dotaciones para amortizaciones de inmovilizado	312.737,89	272.729,45
675, 69, (793), (794), (796), (798), (799)	Variación de provisiones y pérdidas de créditos incobrables	—	—
62, 63, 676	Otros gastos de gestión	4.431.700,81	4.040.307,59
66	Gastos financieros, diferencias negativas de cambios y otros gastos asimilables	—	—
	4. Transferencias y subvenciones	33.590,57	13.636,96
650, 651	Transferencias y subvenciones corrientes	33.590,57	13.636,96
655, 656	Transferencias y subvenciones de capital	—	—
670, 671, 674, 678, 679	5. Pérdidas y gastos extraordinarios	343.162,85	735.219,97
	Ahorro	2.227.014,15	628.191,63

Número cuentas	Haber	2000 — Euros	1999 — Euros
	B) Ingresos	7.773.571,85	6.047.833,67
70, 741, 742	1. Ventas y prestaciones de servicios	1.390.224,76	—
71	2. Aumentos de existencias de productos terminados y en curso de fabricación	—	—
	3. Ingresos de gestión ordinaria	172.865,55	1.364.597,53
740, 744	Ingresos tributarios	172.865,55	1.364.597,53
729	Cotizaciones sociales	—	—
	4. Otros ingresos de gestión ordinaria	282.359,91	491.579,80
76	Ingresos financieros, diferencias positivas de cambio y otros ingresos asimilables	28.900,48	39.032,13
773, 775, 776, 777, 78, 790	Otros ingresos de gestión	253.459,43	452.547,67
	5. Transferencias y subvenciones	5.218.025,82	3.452.896,11
750, 751	Transferencias y subvenciones corrientes	3.186.604,91	2.623.403,26
755, 756, 757	Transferencias y subvenciones de capital	2.031.420,91	829.492,85
770, 771, 774, 778, 779	6. Ganancias e ingresos extraordinarios	710.095,81	738.760,23
	Desahorro	—	—

Importes en euros obtenidos según lo dispuesto en la Orden del Ministerio de Economía y Hacienda de 18 de febrero de 1999.

Importes en euros obtenidos según lo dispuesto en la Orden del Ministerio de Economía y Hacienda de 18 de febrero de 1999.

III. ESTADO DE LIQUIDACIÓN DEL PRESUPUESTO

Ejercicio 2000

III.1 Liquidación del presupuesto de gastos por programas

Programas	Crédito inicial — Euros	Modificaciones de crédito — Euros	Crédito total — Euros	Obligaciones reconocidas — Euros	Remanentes no comprometidos — Euros	Remanentes comprometidos — Euros
211A. Administración y Servicios Generales de Defensa	7.509.285,64	—	7.509.285,64	7.216.551,42	292.734,22	—
Totales	7.509.285,64	—	7.509.285,64	7.216.551,42	292.734,22	—

Importes en euros obtenidos según lo dispuesto en la Orden del Ministerio de Economía y Hacienda de 18 de febrero de 1999.

III.2 Liquidación del presupuesto de gastos por capítulos

Capítulos	Crédito inicial — Euros	Modificaciones de crédito — Euros	Crédito total — Euros	Obligaciones reconocidas — Euros	Remanentes no comprometidos — Euros	Remanentes comprometidos — Euros
1. Gastos de personal	441.383,29	—	441.383,29	425.365,58	16.017,71	—
2. Gastos corrientes en bienes y servicios	4.994.410,59	— 219.369,41	4.775.041,17	4.554.307,28	220.733,89	—
3. Gastos financieros	—	—	—	—	—	—
4. Transferencias corrientes	42.070,85	—	42.070,85	33.590,57	8.480,28	—
Total operaciones corrientes	5.477.864,73	— 219.369,41	5.258.495,31	5.013.263,43	245.231,88	—
6. Inversiones reales	2.031.420,91	219.369,42	2.250.790,33	2.203.287,99	47.502,34	—
7. Transferencias de capital	—	—	—	—	—	—
Total operaciones de capital	2.031.420,91	219.369,42	2.250.790,33	2.203.287,99	47.502,34	—
Total operaciones no financieras	7.509.285,64	0,01	7.509.285,64	7.216.551,42	292.734,22	—
8. Activos financieros	—	—	—	—	—	—
9. Pasivos financieros	—	—	—	—	—	—
Total operaciones financieras	—	—	—	—	—	—
Total presupuesto de gastos	7.509.285,64	0,01	7.509.285,64	7.216.551,42	292.734,22	—

Importes en euros obtenidos según lo dispuesto en la Orden del Ministerio de Economía y Hacienda de 18 de febrero de 1999.

III.3 Liquidación del presupuesto de ingresos por capítulos

Capítulos	Reconocido bruto — Euros	Derechos anulados — Euros	Reconocimiento neto — Euros	Recaudación neta — Euros	Derechos cancelados — Euros	Derechos pendientes de cobro — Euros
1. Impuestos directos y cotizaciones sociales	—	—	—	—	—	—
2. Impuestos indirectos	—	—	—	—	—	—
3. Tasas, precios públicos y otros ingresos	2.335.433,53	—	2.335.433,53	2.329.480,51	—	5.953,02
4. Transferencias corrientes	3.186.604,91	—	3.186.604,91	3.006.301,28	—	180.303,63
5. Ingresos patrimoniales	28.900,48	—	28.900,48	28.900,48	—	—
Total operaciones corrientes	5.550.938,92	—	5.550.938,92	5.364.682,27	—	186.256,65
6. Enajenación de inversiones reales	—	—	—	—	—	—
7. Transferencias de capital	2.031.420,91	—	2.031.420,91	1.862.145,85	—	169.275,06
Total operaciones de capital	2.031.420,91	—	2.031.420,91	1.862.145,85	—	169.275,06
Total operaciones no financieras	7.582.359,83	—	7.582.359,83	7.226.828,12	—	355.531,71
8. Activos financieros	—	—	—	—	—	—
9. Pasivos financieros	—	—	—	—	—	—
Total operaciones financieras	—	—	—	—	—	—
Total presupuesto de ingresos	7.582.359,83	—	7.582.359,83	7.226.828,12	—	355.531,71

Importes en euros obtenidos según lo dispuesto en la Orden del Ministerio de Economía y Hacienda de 18 de febrero de 1999.

III.4 Resultado de operaciones comerciales

Debe	Importe	
	Estimado — Euros	Realizado — Euros
Reducción de existencias de:		
Productos en curso	—	—
Productos semiterminados	—	—
Productos terminados	—	—
Subproductos, residuos y materiales recuperados	—	—
Variación de existencias de:		
Mercaderías	—	—
Materias primas	—	—
Otros aprovisionamientos	—	—
Compras netas:	—	—
Mercaderías	—	—
Materias primas	—	—
Otros aprovisionamientos	—	—
Menos: «Rappels» por compras	—	—
Variaciones de provisiones de existencias	—	—
Gastos comerciales netos	—	—
Resultado positivo de operaciones comerciales	—	—
Total	—	—

Haber	Importe	
	Estimado — Euros	Realizado — Euros
Aumento de existencias de:		
Productos en curso	—	—
Productos semiterminados	—	—
Productos terminados	—	—
Subproductos, residuos y materiales recuperados	—	—

Haber	Importe	
	Estimado — Euros	Realizado — Euros
Ventas netas:		
Mercaderías	—	—
Productos semiterminados	—	—
Productos terminados	—	—
Subproductos y residuos	—	—
Prestaciones de servicios	—	—
Menos: «Rappels» sobre ventas	—	—
Ingresos comerciales netos	—	—
Resultado negativo de operaciones comerciales	—	—
Total	—	—

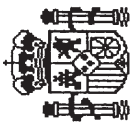
NOTA: Los componentes de este estado se determinarán según la normativa presupuestaria aplicable a la entidad.

Importes en euros obtenidos según lo dispuesto en la Orden del Ministerio de Economía y Hacienda de 18 de febrero de 1999.

III.5 Resultado presupuestario

Conceptos	Derechos reconocidos netos — Euros	Obligaciones reconocidas netas — Euros	Importes — Euros
1. (+) Operaciones no financieras	7.582.359,84	7.216.551,42	365.808,42
2. (+) Operaciones con activos financieros	—	—	—
3. (+) Operaciones comerciales	—	—	—
I. Resultado presupuestario del ejercicio (1 + 2 + 3)	7.582.359,84	7.216.551,42	365.808,42
II. Variación neta de pasivos financieros	—	—	—
III. Saldo presupuestario del ejercicio (I + II)	—	—	365.808,42

Importes en euros obtenidos según lo dispuesto en la Orden del Ministerio de Economía y Hacienda de 18 de febrero de 1999.

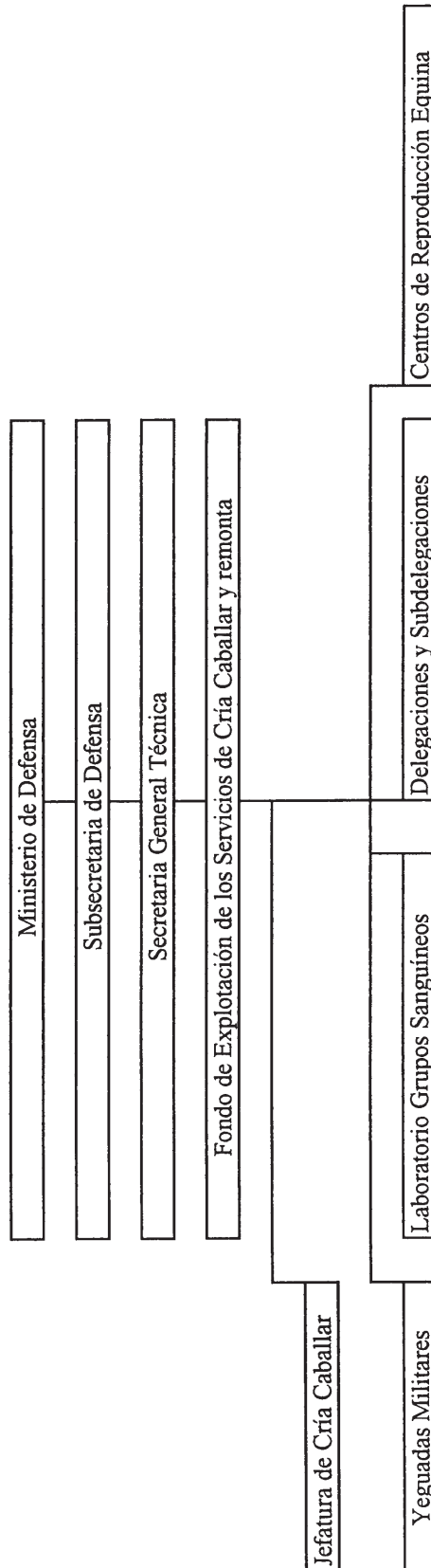


ORGANISMO: FONDO DE EXPLOTACIÓN DE LOS SERVICIOS DE CRÍA CABALLAR..
 EJERCICIO: 2.000
 ORGANIZACIÓN

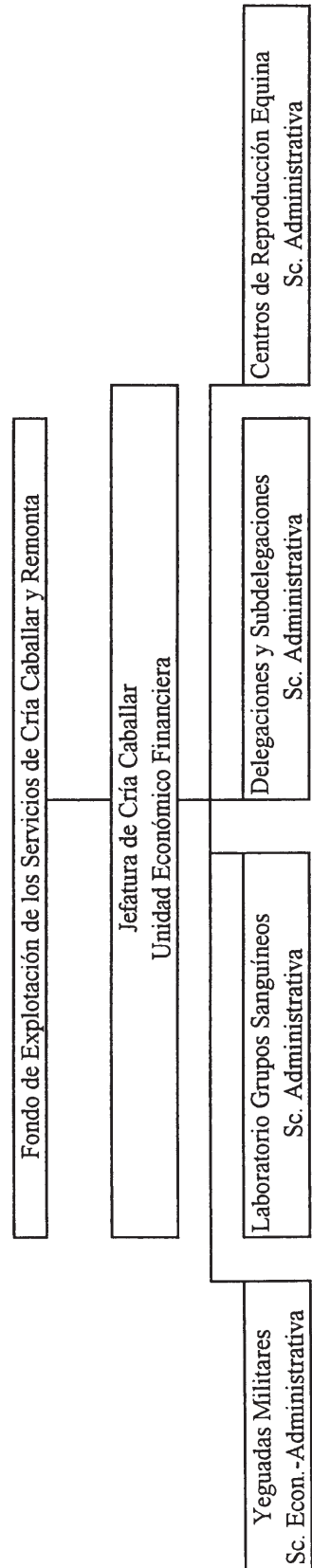
1.- LA ACTIVIDAD DE LA ENTIDAD.

Por Orden Ministerial 5/1.991 de 21 de Enero se desarrolla el funcionamiento de la Jefatura de Cría Caballar, asignando al Organismo los objetivos y las funciones relativas a la cría, selección y desarrollo de la ganadería equina y atender asimismo a su fomento mediante la investigación las experiencias genéticas, la organización de las paradas del Estado, la inspección y vigilancia de las paradas particulares y la difusión de la inseminación artificial.

2.- LA ESTRUCTURA ORGÁNICA BÁSICA DEL ORGANISMO.



3.- ORGANIZACIÓN CONTABLE DEL ORGANISMO.



La forma de coordinación existente entre los distintos sistemas contables del Organismo se realiza por liquidaciones mensuales que rinden las distintas Unidades a la Unidad Económico Financiera

4.- ENUMERACIÓN DE LOS PRINCIPALES RESPONSABLES.

- 1.- Fondo de Explotación de los Servicios de Cría Caballar.
General Presidente: José García Benavides
- 2.- Jefatura de Cría Caballar.
General Jefe: José García Benavides
- 3.- Unidad Económico-Financiera.
Tcol. Jefe de la U.E.F.: José Manuel Caruana Careaga
Comandante Cajero Pagador: Alfonso Rodríguez García
Comandante Jefe de Contabilidad: Lorenzo Sánchez Valverde
- 4.- Yeguas Militares :
 - 1.- Y.M. de Jerez de la Frontera.
Jefe: Coronel D. Francisco Javier Velazquez Rivera
Jefe S.E.F. Comandante D. Rafael Rivas Moriana.
 - 2.- Y.M. de Ecija.
Jefe Acctal. Teniente Coronel D. Diego Lamonedá Díaz
Jefe S.E.F. Teniente Coronel D. Diego Lamonedá Díaz
 - 3.- Y.M. de Lore-Toki.
Jefe: Comandante D. Enrique Marcello Andrés
Jefe S.E.F. Comandante D. Paulino Ojanguren Sáez.
 - 4.- Y.M. de Ibio.
Jefe: Teniente Coronel D. Andrés Martín de la Fuente
Jefe S.E.F. Alférez D. Fernando Merino Ruiz.
- 5.- Centro de Reproducción Equina
 - 1.- C.R.E. de Ávila
Jefe: Teniente Coronel D. Joaquín Gutiérrez de Rubalcava Chalons
Capitán D. Manuel García Álvarez
 - 2.- C.R.E. de Jerez de la Frontera
Jefe: Coronel D. Juan Zalvet Bonet
Capitán D. Antonio Anguita Martín
 - 3.- C.R.E. y Remonta de Ecija
Jefe: Teniente Coronel D. Carlos Marín Meana
Capitán D. Jesús Hernández Cruza
 - 4.- C.R.E. de León
Jefe: Coronel D. Luis Álvarez Álvarez
Capitán D. Simón García García.
 - 5.- C.R.E. de Zaragoza
Jefe: Coronel D. Luis Angel de la Fuente Prieto.
Teniente D. Juan Carlos Martín Carvajal

6.- C.R.E. de Santander

Jefe Interino: Coronel D. Manuel Rasillo Diego
Capitán D. Felipe de Zuleta y Alejandro

7.- C.R.E. de Tenerife
Jefe: Capitán D. Agustín Marcos Rivera
Sargento 1º D. Guillermo Barroso Gómez

8.- C.R.E.S.E.R. de Madrid
Jefe: Coronel D. Pedro Losada Liniers.
Capitán D. Alfonso Mitge Amoedo.

6.- Laboratorio de Grupo Sanguíneos.

Jefe: Teniente Coronel D. Pedro Rodríguez Gallardo
Sgto. 1º D. Rafael Carlos Tarín Pertúñez

7.- Delegaciones de Cría Caballar

- 1.- D.C.C. de Galicia.
- 2.- D.C.C. de País-Vasco.
- 3.- D.C.C. de Navarra.
- 4.- D.C.C. de Aragón.
- 5.- D.C.C. de Castilla-León
- 6.- D.C.C. de La Rioja
- 7.- D.C.C. de Madrid
- 8.- D.C.C. de Valencia.
- 9.- D.C.C. Castilla- La Mancha.
- 10.- D.C.C. de Murcia
- 11.- D.C.C. de Canarias.
- 12.- D.C.C. de Andalucía
- 13.- D.C.C. de Asturias
- 14.- D.C.C. de Baleares
- 15.- D.C.C. de Cantabria.
- 16.- D.C.C. de Cataluña.
- 17.- D.C.C. de Extremadura.

8.- Subdelegaciones de Cría Caballar

- 1.- S.D.C.C. Burgos-Soria.
- 2.- S.D.C.C. Cordoba-Jaen.
- 3.- S.D.C.C. León-Zamora
- 4.- S.D.C.C. Lerida-Tarragona.
- 5.- S.D.C.C. Salamanca-Avila.
- 6.- S.D.C.C. Albacete - Cuenca
- 7.- S.D.C.C. Cádiz - Huelva - Ceuta
- 8.- S.D.C.C. Granada - Málaga - Almería - Melilla