

III. OTRAS DISPOSICIONES

MINISTERIO PARA LA TRANSICIÓN ECOLÓGICA Y EL RETO DEMOGRÁFICO

15197 *Resolución de 6 de septiembre de 2022, de la Dirección General de Biodiversidad, Bosques y Desertificación, por la que se incluyen en el Inventario Español de Zonas Húmedas 30 nuevos humedales de la Comunidad Autónoma de Andalucía.*

El Real Decreto 435/2004, de 12 de marzo, por el que se regula el Inventario nacional de zonas húmedas (art. 9.3 de la Ley 42/2007, de 13 de diciembre, del Patrimonio Natural y de la Biodiversidad), especifica que la inclusión de humedales en este inventario se lleva a cabo mediante Resolución motivada de esta Dirección General, a propuesta del órgano competente de la Comunidad Autónoma y previa notificación al correspondiente organismo de cuenca y/o demarcación de costas para su informe. Este Real Decreto también se refiere a la necesaria publicación en el «Boletín Oficial del Estado» de las Resoluciones de inclusión, con expresión del nombre, código, superficie, localización geográfica y Comunidad Autónoma de cada uno de los sitios del inventario. Existe igualmente una obligación de actualización permanente del mismo.

En 2008 se incluyeron en el Inventario español de zonas húmedas 117 humedales andaluces (Resolución de 20 de noviembre de 2008, de la Dirección General de Medio Natural y Política Forestal por la que se incluyen en el Inventario español de zonas húmedas 117 humedales de la Comunidad Autónoma de Andalucía; «Boletín Oficial del Estado» n.º 39, de 14 de febrero de 2009). Poco después se publicó una corrección de errores (Resolución de 27 de septiembre de 2010, de la Dirección General de Medio Natural y Política Forestal, de corrección de errores de la de 20 de noviembre de 2008, por la que se incluyen en el inventario nacional de zonas húmedas 117 humedales de la Comunidad Autónoma de Andalucía; «Boletín Oficial del Estado» n.º 253, de 19 de octubre de 2010).

En 2018, se amplió la aportación de esta Comunidad Autónoma al Inventario Español de Zonas Húmedas con la inclusión de un total de 83 nuevos espacios, 3 de los cuales eran resultado de la ampliación/fusión de sitios ya anteriormente incluidos (Resolución de 25 de enero de 2018, de la Dirección General de Calidad y Evaluación Ambiental y Medio Natural, por la que se incluyen en el Inventario español de zonas húmedas 83 nuevos humedales de la Comunidad Autónoma de Andalucía, 3 de los cuales son resultado de la ampliación/fusión de humedales ya anteriormente incluidos, y se reasignan códigos y modifican nombres de algunos sitios relacionados; BOE n.º 45, de 20 de febrero de 2018).

Ahora Andalucía propone ampliar una vez más su aportación al Inventario Español de Zonas Húmedas.

Por todo lo anterior, a propuesta de la Comunidad Autónoma de Andalucía y tras haberse cumplido el trámite de notificación a los correspondientes organismos de cuenca y demarcaciones de costas, se dispone la inclusión en el Inventario Español de Zonas Húmedas de 30 nuevos humedales andaluces, cuyos nombres, códigos, superficies y localizaciones geográficas se incluyen como anexo a la presente Resolución.

Madrid, 6 de septiembre de 2022.—La Directora General de Biodiversidad, Bosques y Desertificación, María Jesús Rodríguez de Sancho.

ANEXO

Humedales IEZH de Andalucía

Código IEZH	Nombre IEZH
IH611010	RIBERA DE LA ALGAIDA.
IH611011	BALSA DE BARJALÍ.
1H611012	BALSA DE CAPARIDÁN.
1H611013	BALSA DE LA CHANATA.
IH611014	BALSA DEL CALABRIAD
IH611015	BALSÓN DE LAS HOYUELAS.
IH611016	BALSA DE BARROSO.
IH611017	RÍO ANTAS.
IH611018	SALAR DE LOS CANOS.
IH613028	LAGUNA DE CONSUEGRA.
IH613029	LAGUNA DE JARATA.
IH613030	LAGUNA DE LAGAMONOSA.
IH613031	LAGUNA DE SAN CRISTÓBAL.
IH614022	LAGUNA DEL PUERTO.
IH614023	BARRANCO DEL AGUA.
IH614024	PANTANETA DEL BARRANCO DE LA CUEVA DE FUNES.
IH614025	HUMEDALES DE BAZA.
IH614026	CHARCAS DE ALAZORES.
IH615032	ISLA DE SAN BRUNO.
IH615033	MARISMA DE LAS CARBONERAS.
IH615034	MARISMAS Y RIBERAS DEL TINTO.
IH615035	LAGUNA DE LOS CABALLOS.
IH618031	LAGUNA DE LAS TURQUILLAS.
IH618032	HOYA DE LA HUERTA.
IH618033	LAGUNA DE CRUZ.
IH618034	LAGUNA DE LA CONSUEGRA.
IH618035	LAGUNA VERDE DE SAL.
IH618036	LAGUNA DE PEDRO LÓPEZ.
IH618037	LAGUNA DE LA CHECA.
IH618038	LAGUNA DE OJUELOS.

IH611010 - RIBERA DE LA ALGAIDA

Comunidad Autónoma: **Andalucía**

Provincia: **Almería**

Coordenadas UTM del punto central: Coordenada X: **536.046,78**

Coordenada Y: **4.071.229,34**

Superficie cartográfica (ha.): **73,873**



IH611011 - Balsa de Barjalí

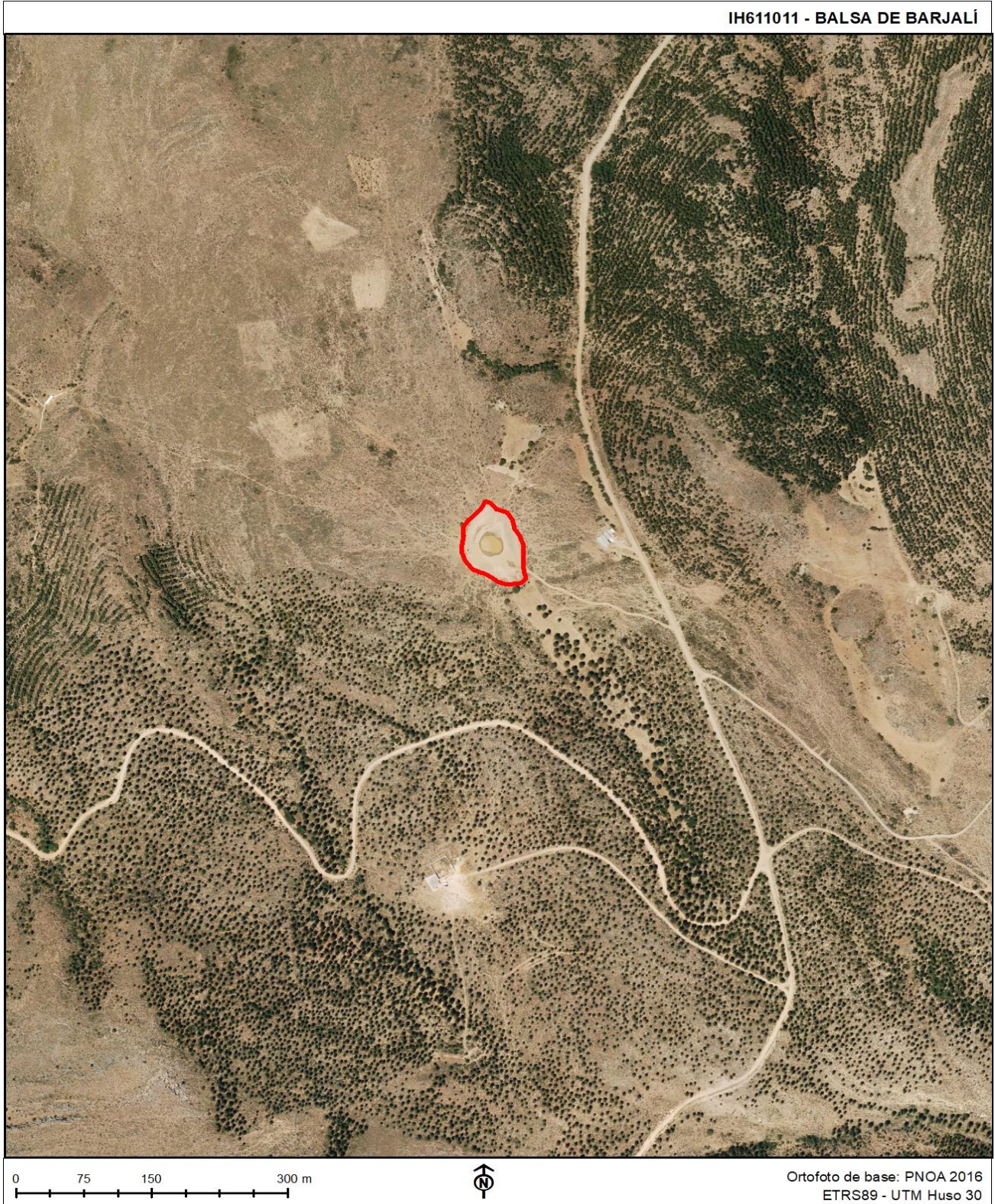
Comunidad Autónoma: **Andalucía**

Provincia: **Almería**

Coordenadas UTM del punto central: Coordenada X: **517.969,93**

Coordenada Y: **4.085.892,36**

Superficie cartográfica (ha.): **0,480**



IH611012 - Balsa de Caparidán

Comunidad Autónoma: **Andalucía**

Provincia: **Almería**

Coordenadas UTM del punto central: Coordenada X: **508.460,58**

Coordenada Y: **4.087.292,95**

Superficie cartográfica (ha.): **0,183**



IH611013 - Balsa de la Chanata

Comunidad Autónoma: **Andalucía**

Provincia: **Almería**

Coordenadas UTM del punto central: Coordenada X: **527.469,87**

Coordenada Y: **4.085.397,21**

Superficie cartográfica (ha.): **0,130**



IH611014 - Balsa del Calabrial

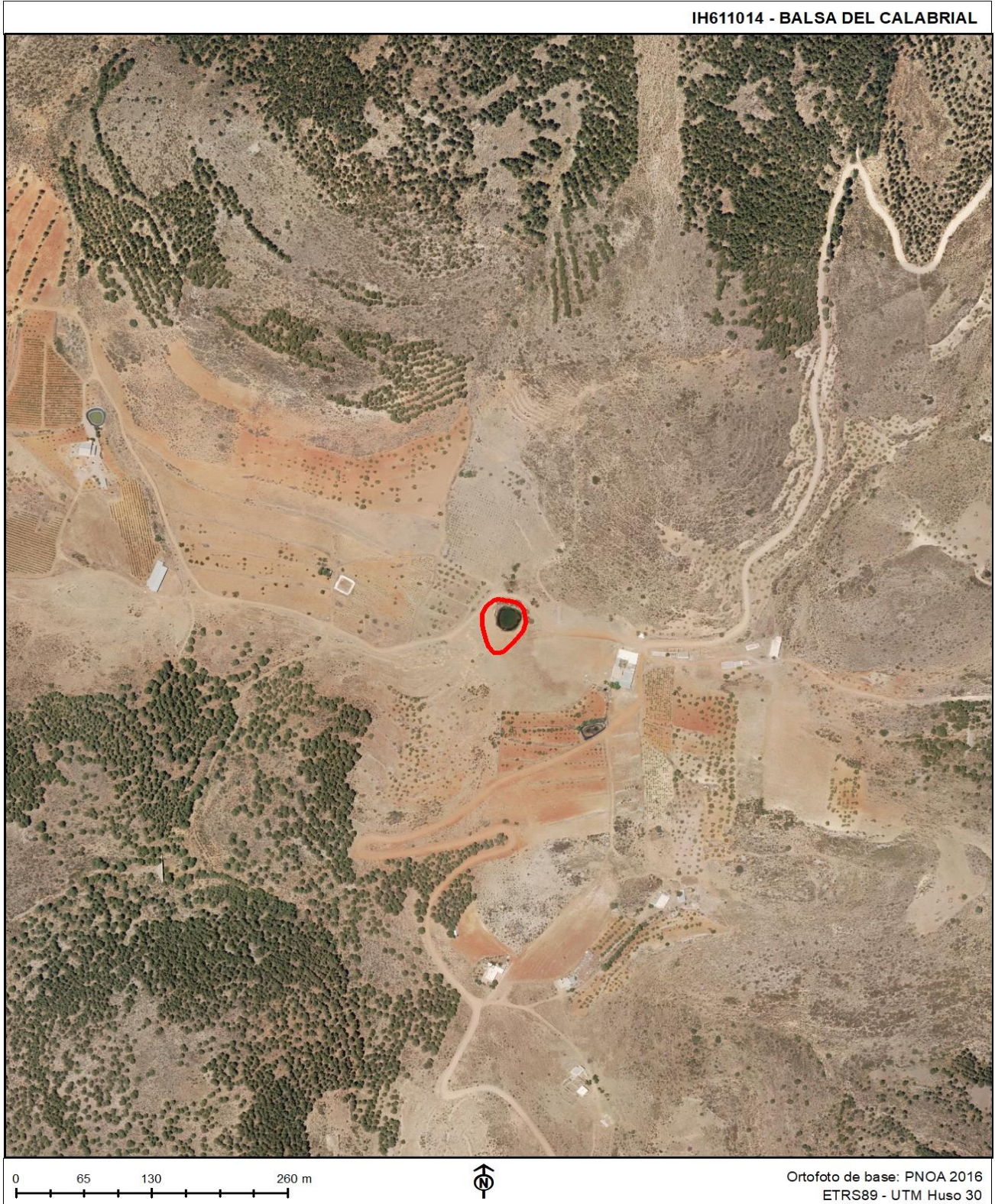
Comunidad Autónoma: **Andalucía**

Provincia: **Almería**

Coordenadas UTM del punto central: Coordenada X: **524.709,49**

Coordenada Y: **4.084.382,53**

Superficie cartográfica (ha.): **0,170**



IH611015 - BALSÓN DE LAS HOYUELAS

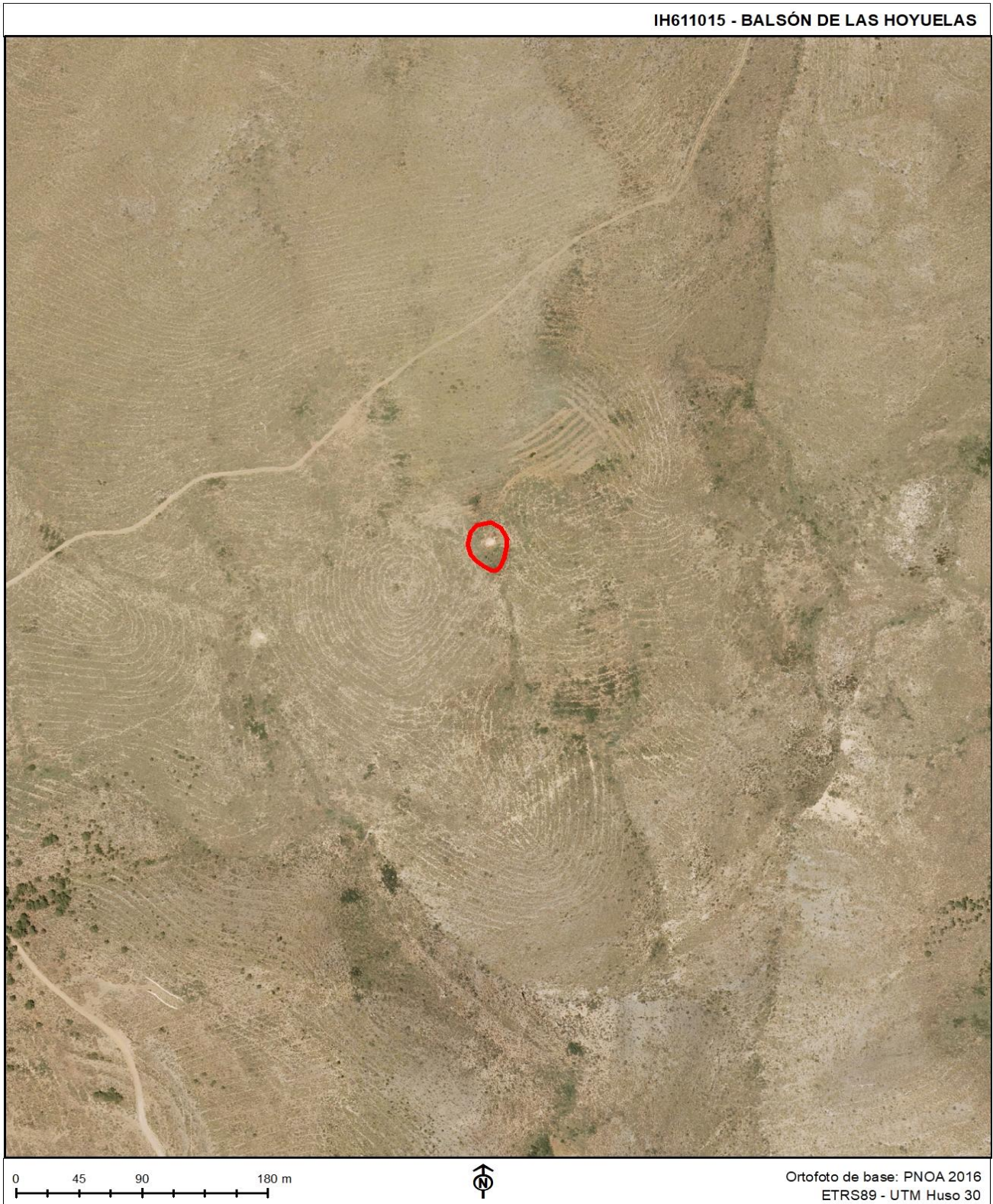
Comunidad Autónoma: **Andalucía**

Provincia: **Almería**

Coordenadas UTM del punto central: Coordenada X: **516.500,91**

Coordenada Y: **4.081.372,25**

Superficie cartográfica (ha.): **0,076**



IH611016 - Balsa de BARROSO

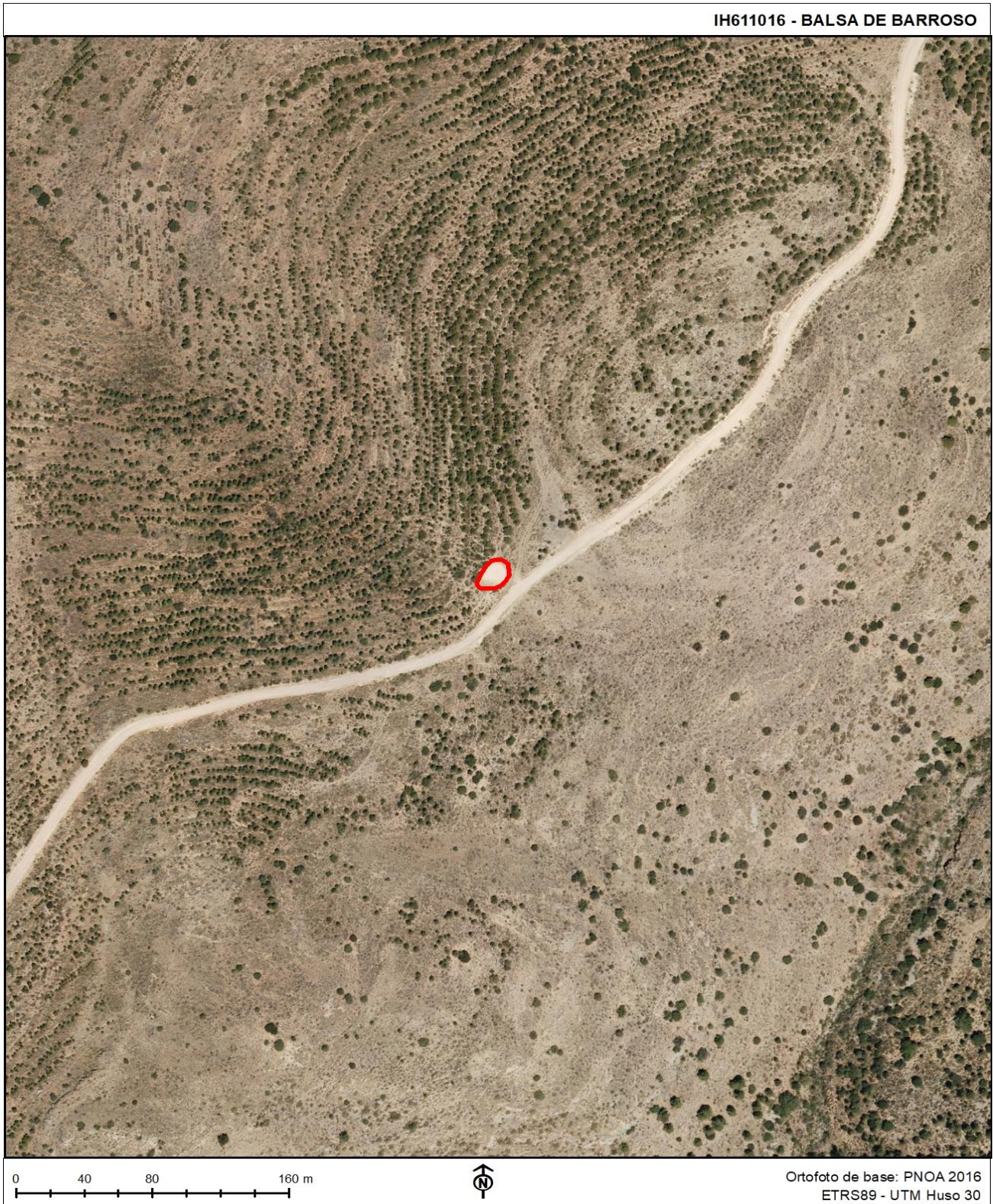
Comunidad Autónoma: **Andalucía**

Provincia: **Almería**

Coordenadas UTM del punto central: Coordenada X: **518.884,47**

Coordenada Y: **4.088.372,24**

Superficie cartográfica (ha.): **0,025**



IH611017 - RÍO ANTAS

Comunidad Autónoma: **Andalucía**

Provincia: **Almería**

Coordenadas UTM del punto central: Coordenada X: **603.903,86**

Coordenada Y: **4.118.160,16**

Superficie cartográfica (ha.): **50,975**



IH611018 - SALAR DE LOS CANOS

Comunidad Autónoma: **Andalucía**

Provincia: **Almería**

Coordenadas UTM del punto central: Coordenada X: **605.039,91**

Coordenada Y: **4.120.143,01**

Superficie cartográfica (ha.): **57,382**



IH613028 - LAGUNA DE CONSUEGRA

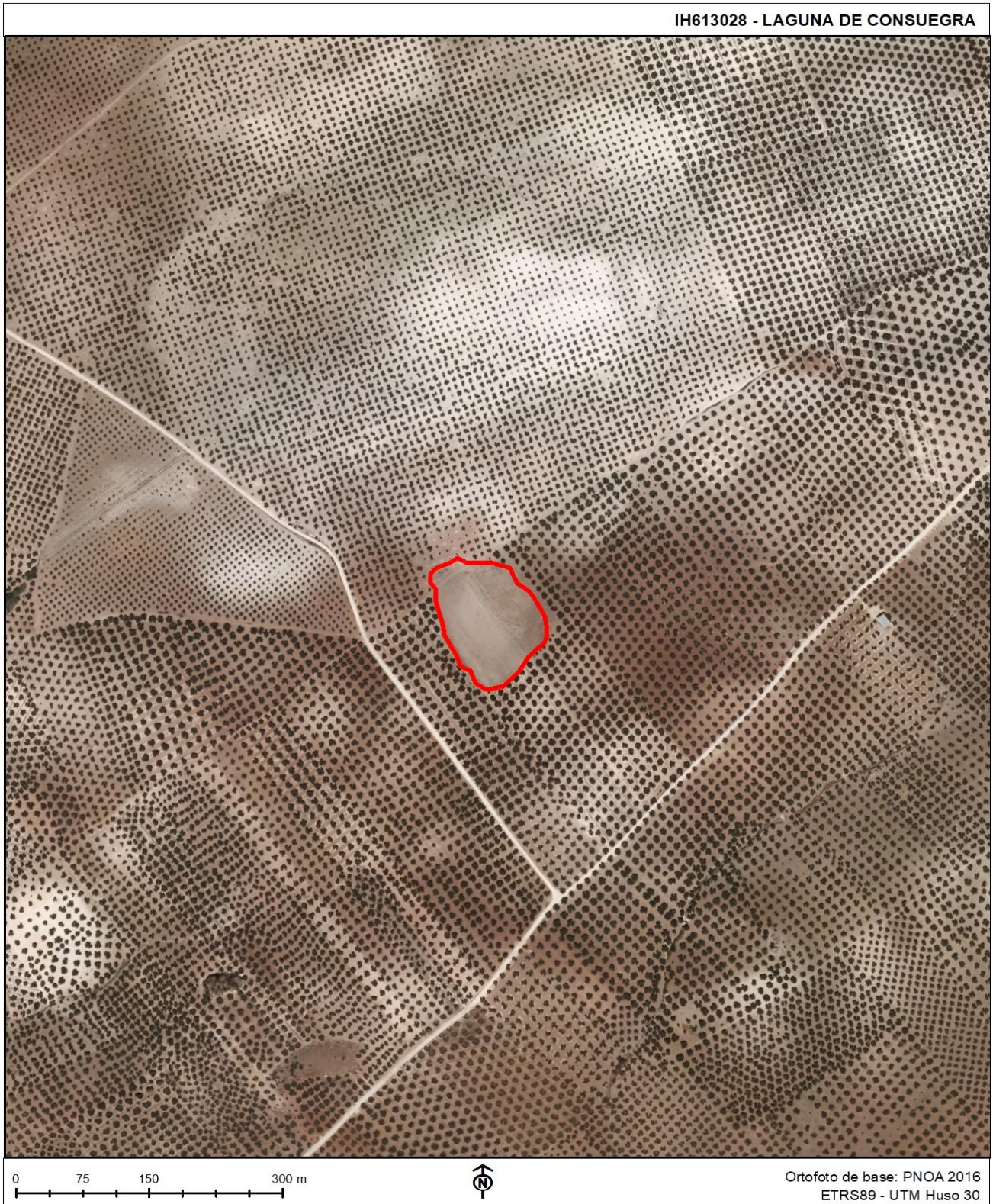
Comunidad Autónoma: **Andalucía**

Provincia: **Córdoba**

Coordenadas UTM del punto central: Coordenada X: **392.837,44**

Coordenada Y: **4.172.068,14**

Superficie cartográfica (ha.): **1,378**



IH613029 - LAGUNA DE JARATA

Comunidad Autónoma: **Andalucía**

Provincia: **Córdoba**

Coordenadas UTM del punto central: Coordenada X: **350.833,12**

Coordenada Y: **4.157.717,17**

Superficie cartográfica (ha.): **8,658**



IH613030 - LAGUNA DE LA GAMONOSA

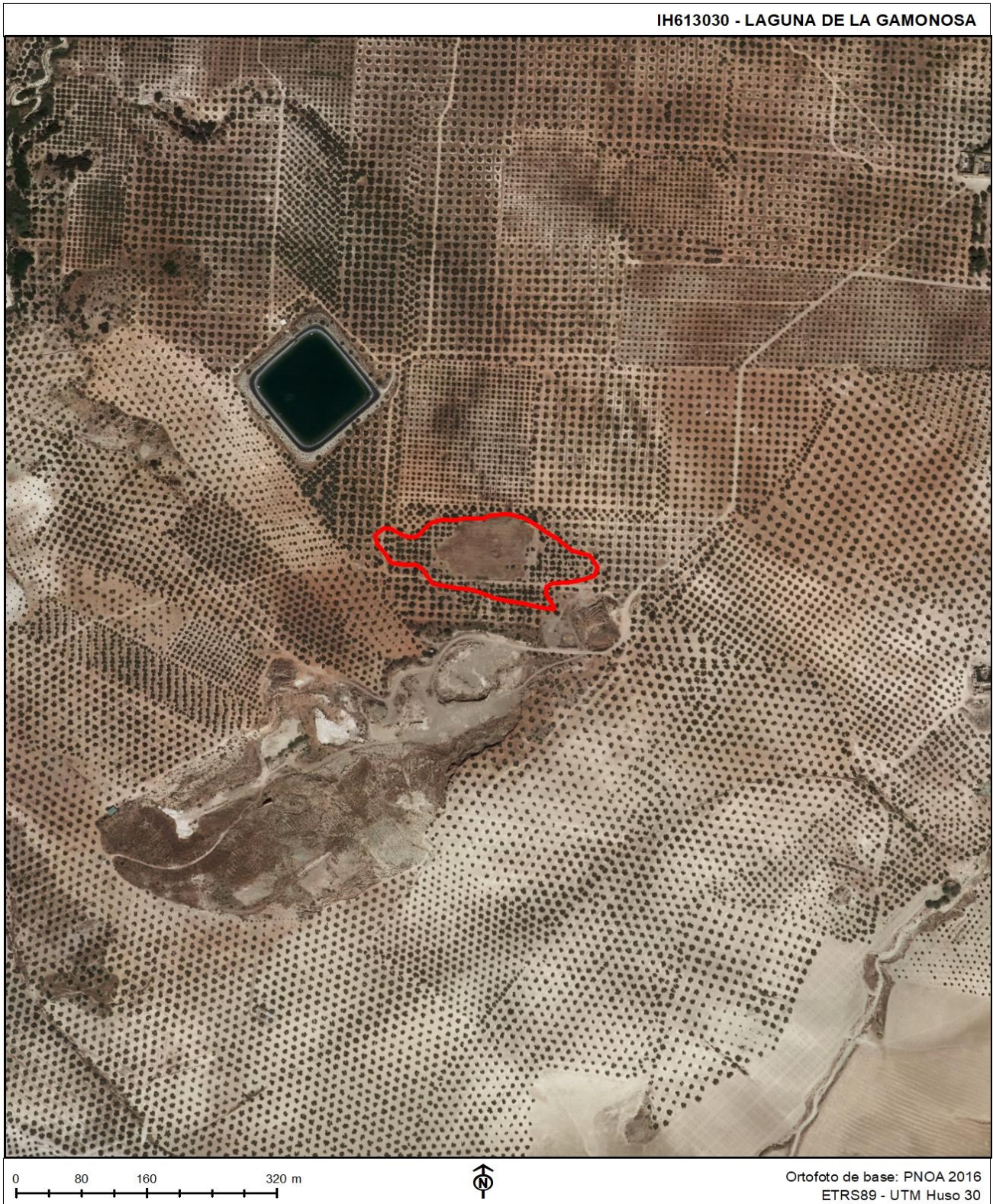
Comunidad Autónoma: **Andalucía**

Provincia: **Córdoba**

Coordenadas UTM del punto central: Coordenada X: **377.170,68**

Coordenada Y: **4.168.171,46**

Superficie cartográfica (ha.): **1,966**



IH613031 - LAGUNA DE SAN CRISTÓBAL

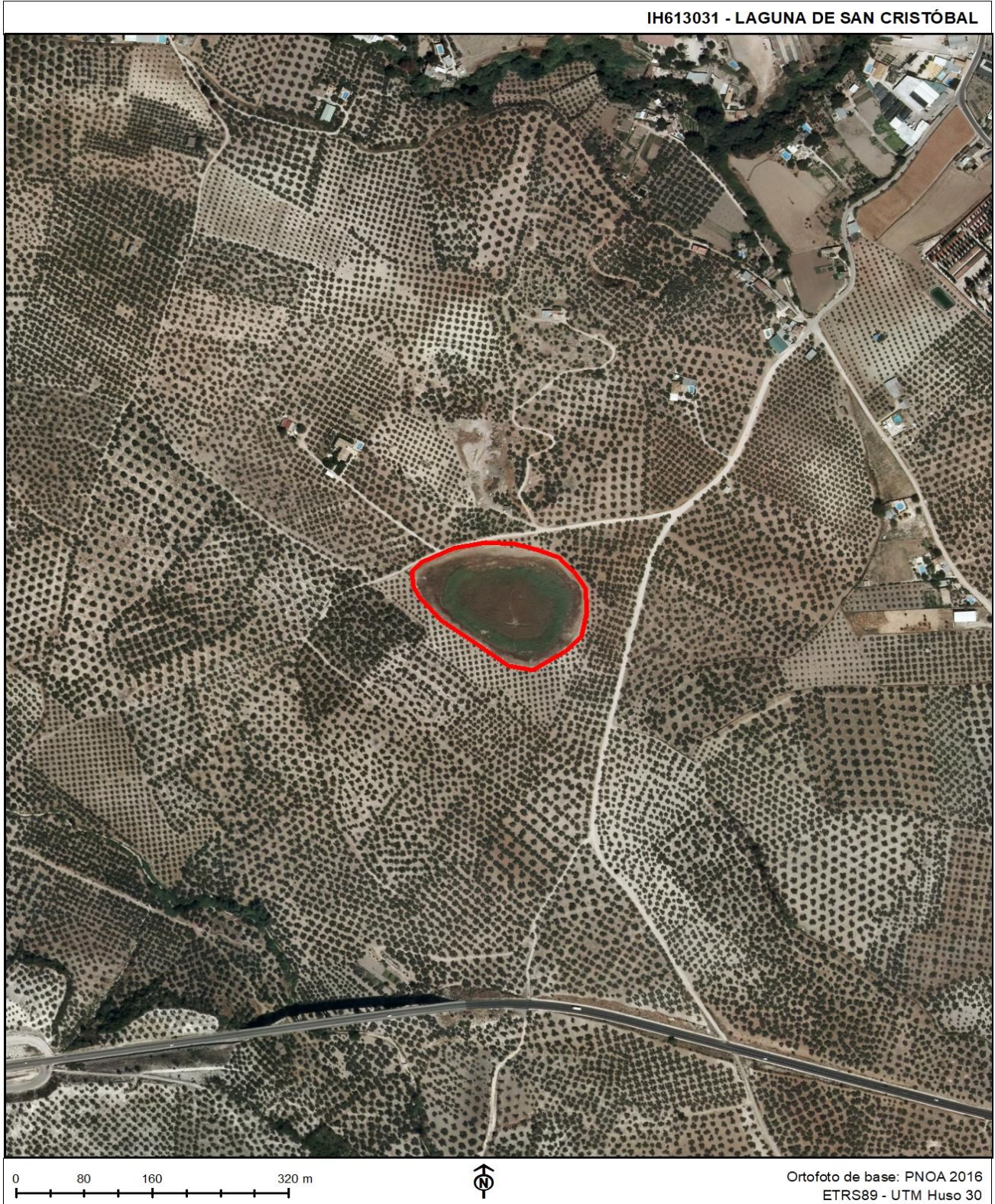
Comunidad Autónoma: **Andalucía**

Provincia: **Córdoba**

Coordenadas UTM del punto central: Coordenada X: **372.176,54**

Coordenada Y: **4.147.067,86**

Superficie cartográfica (ha.): **2,293**



IH614022 - LAGUNA DEL PUERTO

Comunidad Autónoma: **Andalucía**

Provincia: **Granada**

Coordenadas UTM del punto central: Coordenada X: **391.663,00**

Coordenada Y: **4.096.055,97**

Superficie cartográfica (ha.): **0,166**



IH614023 - BARRANCO DEL AGUA

Comunidad Autónoma: **Andalucía**

Provincia: **Granada**

Coordenadas UTM del punto central: Coordenada X: **538.141,64**

Coordenada Y: **4.175.462,85**

Superficie cartográfica (ha.): **15,378**



IH614024 - PANTANETA DEL BARRANCO DE LA CUEVA DE FUNES

Comunidad Autónoma: **Andalucía**

Provincia: **Granada**

Coordenadas UTM del punto central: Coordenada X: **433.466,41**

Coordenada Y: **4.078.702,94**

Superficie cartográfica (ha.): **2,248**



IH614025 - HUMEDALES DE BAZA

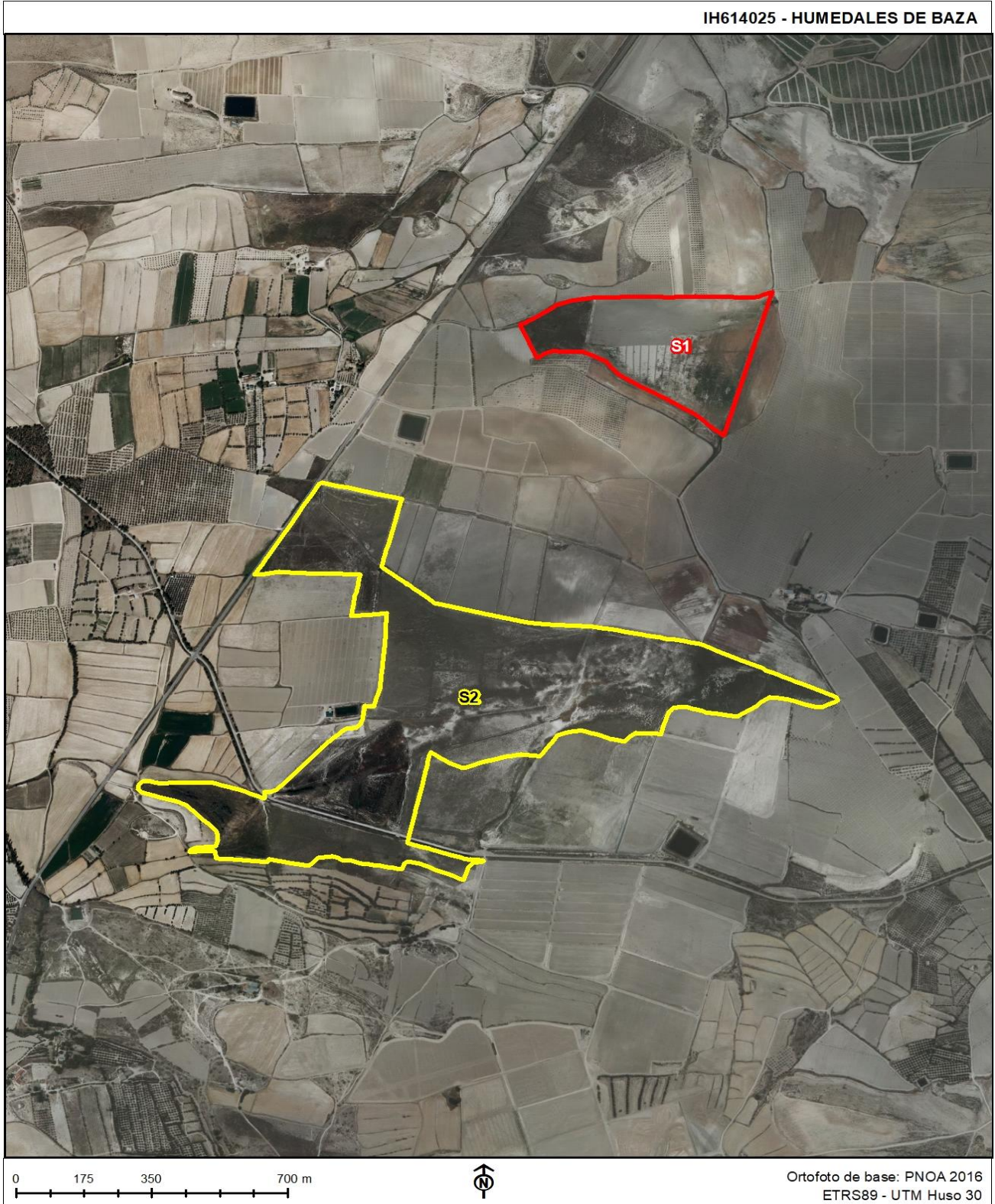
Comunidad Autónoma: **Andalucía**

Provincia: **Granada**

Coordenadas UTM del punto central: Coordenada X: **523.463,01**

Coordenada Y: **4.155.206,25**

Superficie cartográfica (ha.): **69,147**



IH614026 - CHARCAS DE ALAZORES

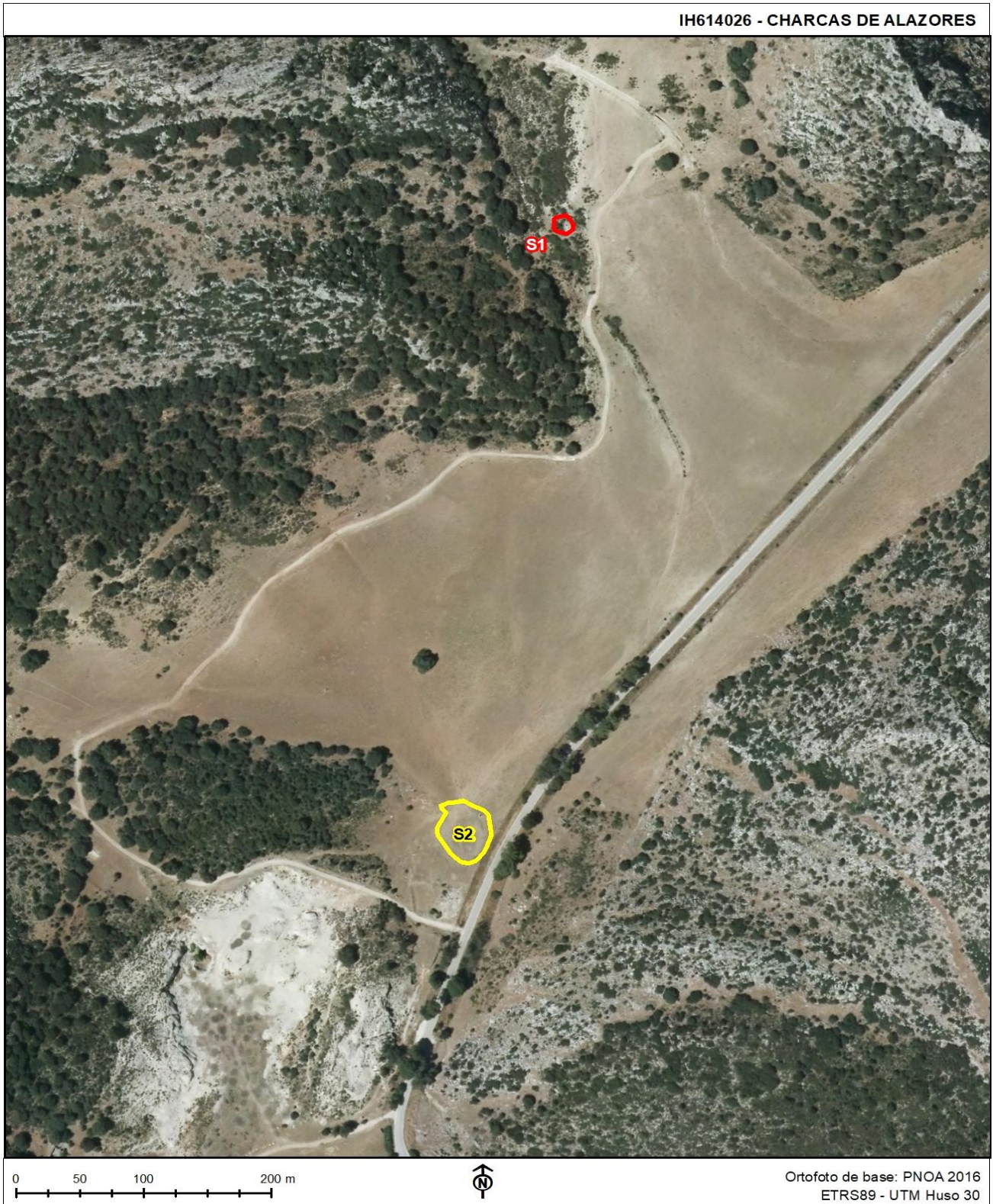
Comunidad Autónoma: **Andalucía**

Provincia: **Granada**

Coordenadas UTM del punto central: Coordenada X: **388.391,77**

Coordenada Y: **4.098.352,96**

Superficie cartográfica (ha.): **0,180**



IH615032 - ISLA DE SAN BRUNO

Comunidad Autónoma: **Andalucía**

Provincia: **Huelva**

Coordenadas UTM del punto central: Coordenada X: **110.060,00**

Coordenada Y: **4.124.313,88**

Superficie cartográfica (ha.): **376,652**



IH615033 - MARISMA DE LAS CARBONERAS

Comunidad Autónoma: **Andalucía**

Provincia: **Huelva**

Coordenadas UTM del punto central: Coordenada X: **145.005,35**

Coordenada Y: **4.131.916,64**

Superficie cartográfica (ha.): **262,811**



IH615034 - MARISMAS Y RIBERAS DEL TINTO

Comunidad Autónoma: **Andalucía**

Provincia: **Huelva**

Coordenadas UTM del punto central: Coordenada X: **155.836,38**

Coordenada Y: **4.131.897,04**

Superficie cartográfica (ha.): **3.016,660**



IH615035 - LAGUNA DE LOS CABALLOS

Comunidad Autónoma: **Andalucía**

Provincia: **Huelva**

Coordenadas UTM del punto central: Coordenada X: **169.633,54**

Coordenada Y: **4.140.209,08**

Superficie cartográfica (ha.): **1,185**



IH618031 - LAGUNA DE LAS TURQUILLAS

Comunidad Autónoma: **Andalucía**

Provincia: **Sevilla**

Coordenadas UTM del punto central: Coordenada X: **311.838,57**

Coordenada Y: **4.138.740,30**

Superficie cartográfica (ha.): **43,511**



IH618032 - HOYA DE LA HUERTA

Comunidad Autónoma: **Andalucía**

Provincia: **Sevilla**

Coordenadas UTM del punto central: Coordenada X: **311.426,52**

Coordenada Y: **4.137.842,59**

Superficie cartográfica (ha.): **5,370**



IH618033 - LAGUNA DE CRUZ

Comunidad Autónoma: **Andalucía**

Provincia: **Sevilla**

Coordenadas UTM del punto central: Coordenada X: **307.050,94**

Coordenada Y: **4.139.995,55**

Superficie cartográfica (ha.): **3,759**



IH618034 - LAGUNA DE LA CONSUEGRA

Comunidad Autónoma: **Andalucía**

Provincia: **Sevilla**

Coordenadas UTM del punto central: Coordenada X: **307.824,26**

Coordenada Y: **4.139.562,50**

Superficie cartográfica (ha.): **41,017**



IH618035 - LAGUNA VERDE DE SAL

Comunidad Autónoma: **Andalucía**

Provincia: **Sevilla**

Coordenadas UTM del punto central: Coordenada X: **306.029,06**

Coordenada Y: **4.137.504,98**

Superficie cartográfica (ha.): **29,746**



IH618036 - LAGUNA DE PEDRO LÓPEZ

Comunidad Autónoma: **Andalucía**

Provincia: **Sevilla**

Coordenadas UTM del punto central: Coordenada X: **307.042,82**

Coordenada Y: **4.135.240,37**

Superficie cartográfica (ha.): **19,179**



IH618037 - LAGUNA DE LA CHECA

Comunidad Autónoma: **Andalucía**

Provincia: **Sevilla**

Coordenadas UTM del punto central: Coordenada X: **310.598,08**

Coordenada Y: **4.129.521,33**

Superficie cartográfica (ha.): **29,057**



IH618038 - LAGUNA DE OJUELOS

Comunidad Autónoma: **Andalucía**

Provincia: **Sevilla**

Coordenadas UTM del punto central: Coordenada X: **297.915,92**

Coordenada Y: **4.131.871,34**

Superficie cartográfica (ha.): **56,442**

