











DIRECCIÓN GENERAL DE ADUANAS

Resumen de las cantidades y valores de los principales artículos IMPORTADOS en la Península é Islas Baleares durante el mes de Noviembre del año 1905, comparados con los de igual periodo de 1903 y 1904.

Table with columns for 'PARTIDA DEL ARANCEL', 'CANTIDADES IMPORTADAS', and 'VALORES DE LAS CANTIDADES IMPORTADAS'. It is divided into 'CLASE I' (Ceramics, Metals, etc.) and 'CLASE II' (Metals and their manufactures). Rows include items like 'Mármoles, jaspes y alabastros', 'Hierro fundido en lingotes', and 'Hierro en barras'. Values are provided for 1903, 1904, and 1905 in Pesetas.

Partida del Arancel

TOTAL DE LA CLASE.

Table with multiple columns containing classification codes (e.g., P 93, A 104), descriptions of goods (e.g., Aceites de coco y palma, Algodón en rama), and numerical values. The table is organized into several classes (I-VI) and includes sub-sections like 'Kilogramos' and 'TOTAL DE LA CLASE'.

VALORES DE LAS CANTIDADES IMPORTADAS

CANTIDADES IMPORTADAS

NOMENCLATURA

En el mes de Noviembre de

En los once primeros meses de

En los once primeros meses de

Table with columns for years (1903, 1904, 1905) and Pesetas. Rows include various goods like Paños de lana pura, Seda cruda, Pasta para fabricar papel, and Caballos castrados.

Partida del Arancel

194 A 195 A 196 A 197 A 198 A 199 A 202 A 203 A 204 A 205 P 206 P 207 A 208 A 209 A 210 A 211 A 212 A 213 A 214 A 215 A 216 A 217 P 218 A 219 A 220 A 221 A 222 A 223 A 224 A 225 A 226 A 227 A 228 A 229 A 230 A 231 A 232 A 236 P 237 P 238 A 239 P 240 P 241 P 242 A 243 A 244 A 249 P 254 P 255 P 256 P 257 P 258 P 259 P 260 P 261 P 262 P 263 A 264 A 265 A 266 A 267 P 276 P 277 P 278 A



Clase	Descripción	Unidad	Cantidad	Valor	Valor	Valor	Valor
329	Bombillas eléctricas de incandescencia	Una	467.880	1.491.464	551.502	811.042	467.880
330	Lámparas de arco voltaico, etc.	Kilogramos	1.658.208	159.194	1.658.208	1.658.208	1.658.208
331	Aparatos telefónicos	»	2.155.530	2.472.825	2.155.530	2.155.530	2.155.530
332	Instrumentos y aparatos de ciencias y artes	»	1.916.947	8.587.382	1.916.947	1.916.947	1.916.947
333	Máquinas agrícolas	»	10.669.745	1.207.111	10.669.745	10.669.745	10.669.745
334	— motrices y las calderas de idem.	»	1.207.111	2.329.334	1.207.111	1.207.111	1.207.111
335	Locomotoras, locomóviles é idem id.	»	704.804	7.334.605	704.804	704.804	704.804
336	Máquinas de cobre y sus piezas	»	5.645.423	30.652.555	5.645.423	5.645.423	5.645.423
337	— de coser y hacer calceta, los velocípedos, etc.	»	30.652.555	72.000	30.652.555	30.652.555	30.652.555
338	— de las demás clases.	»	52.000	56.000	52.000	52.000	52.000
339	Coches y berlinas de cuatro asientos	»	56.000	218.750	56.000	56.000	56.000
340	Berlinas de dos asientos	»	218.750	101.179	218.750	218.750	218.750
341	Otros carruajes de dos ó cuatro ruedas	»	101.179	461.573	101.179	101.179	101.179
342	Coches para ferrocarriles, y sus piezas.	»	1.271.834	181.677	1.271.834	1.271.834	1.271.834
343	Los demás vehículos para idem.	»	59.340	36.393	59.340	59.340	59.340
344	Carruajes para tranvías	»	36.393	13.048	36.393	36.393	36.393
345	Carrros de transporte y carretillas.	»	82.634	46.288	82.634	82.634	82.634
346	Embarcaciones de madera hasta 50 toneladas de arqueo (Moorson)	»	296.500	»	296.500	296.500	296.500
347	— dichas, desde 51 á 300.	»	»	»	»	»	»
348	— dichas, desde 301.	»	»	»	»	»	»
349	Embarcaciones de hierro y acero	»	2.776.855	»	2.776.855	2.776.855	2.776.855
350	— idem para navegar á vela	»	»	»	»	»	»
TOTAL DE LA CLASE.							
CLASE XII.—Sustancias alimenticias.							
319	Aves y caza menor	Kilogramos	2.852.434	3.024.858	2.852.434	2.852.434	2.852.434
320	Carné en salmuera y tasajo	»	258.505	408.649	258.505	258.505	258.505
321	— y manteca de cerdo	»	845.346	450.871	845.346	845.346	845.346
322	— de las demás clases	»	3.963	9.953	3.963	3.963	3.963
323	Manteca de vacas	»	944.719	984.250	944.719	944.719	944.719
324	Bacalao y pez palo	»	24.191.084	24.840.880	24.191.084	24.191.084	24.191.084
325	Pescados frescos	»	2.515.217	2.496.239	2.515.217	2.515.217	2.515.217
326	— salpstrados, ahumados, etc.	»	285.332	166.171	285.332	285.332	285.332
327	Arroz sin cáscara	»	109.372	368.607	109.372	109.372	109.372
328	Estados Unidos	»	»	»	»	»	»
329	Francia	»	»	»	»	»	»
330	Rumania	»	»	»	»	»	»
331	Rusia	»	»	»	»	»	»
332	Otros países	»	»	»	»	»	»
TOTAL.							
333	Alemania	Kilogramos	18.305.597	1.121.331	18.305.597	18.305.597	18.305.597
334	Austria	»	1.102.954	805.004	1.102.954	1.102.954	1.102.954
335	Bélgica	»	14.396.976	31.642.037	14.396.976	14.396.976	14.396.976
336	Francia	»	2.093.739	14.915.939	2.093.739	2.093.739	2.093.739
337	Otros países	»	18.301.768	451.225	18.301.768	18.301.768	18.301.768
TOTAL.							
338	Cebada	Kilogramos	10.570.837	5.231.618	10.570.837	10.570.837	10.570.837
339	Centeno	»	578.440	169.389	578.440	578.440	578.440
340	Maiz	»	7.691.222	11.388.083	7.691.222	7.691.222	7.691.222
341	Los demás cereales	»	213.107	1.058.042	213.107	213.107	213.107
TOTAL.							
342	Harina de cereales, excepto el trigo	Kilogramos	25.028	20.601	25.028	25.028	25.028
343	Legumbres secas	»	14.394.169	12.057.397	14.394.169	14.394.169	14.394.169
344	Alemania	»	439	1.436	439	439	439
345	Francia	»	2.394	20.086	2.394	2.394	2.394
346	Otros países	»	15.774	23.588	15.774	15.774	15.774
TOTAL.							
347	Glucosa	Kilogramos	870	355	870	870	870
348	Caramelo líquido, etc.	»	6.655	7.461	6.655	6.655	6.655
349	Cacao en grano, de Fernando Poo	Kilogramos	2.311.252	2.999.061	2.311.252	2.311.252	2.311.252
350	— Ecuador	»	1.068.477	1.352.967	1.068.477	1.068.477	1.068.477
351	— Venezuela	»	1.146.606	1.198.186	1.146.606	1.146.606	1.146.606
352	— Posesiones francesas de América	»	3.062.276	2.927.749	3.062.276	3.062.276	3.062.276
353	— Otros países	»	2.777.449	1.876.539	2.777.449	2.777.449	2.777.449
TOTAL.							
354	Café en grano, de Fernando Poo	Kilogramos	9.538	10.482	9.538	9.538	9.538
355	— Brasil	»	6.487.856	3.926.268	6.487.856	6.487.856	6.487.856
356	— Venezuela	»	1.259.928	1.783.768	1.259.928	1.259.928	1.259.928
357	— Posesiones francesas de América	»	396.844	388.206	396.844	396.844	396.844
358	— Otros países	»	11.084.218	11.388.220	11.084.218	11.084.218	11.084.218
TOTAL.							

		CANTIDADES IMPORTADAS			VALORES DE LAS CANTIDADES IMPORTADAS		
Partida del Arancel	NOMENCLATURA	En los once primeros meses de			En el mes de Noviembre de		
		1903	1904	1905	1903	1904	1905
348	Canela de todas clases	27.425	29.976	41.106	309.354	386.775	516.928
349	»	80.509	91.332	95.057	431.723	531.970	382.281
350	Pimienta, clavo y demás especias	12.887	16.756	17.917	158.891	131.663	149.965
351	Té, sus imitaciones y hierba mate	72.226	1.126	1.119	76.721	102.076	10.003
352	Alcoholes y aguardientes	4.478	4.729	4.729	19.878	74.153	59.890
353	Licores y aguardientes compuestos	14.621	14.713	20.278	129.417	125.409	139.288
354	Vinos espumosos	693	265	715	9.766	4.975	4.425
355	— generosos en pipas	1.189	1.097	1.178	14.869	16.226	15.143
356	— dichos, en botellas	2.339	2.913	5.905	37.837	30.379	32.252
357	Los demás vinos en pipas	2.937	4.642	4.642	28.124	24.802	25.500
358	Dichos, en botellas	109.259	129.121	112.323	946.475	1.005.129	1.139.988
359	Conservas alimenticias	7.642	10.858	4.640	69.443	36.725	36.725
360	Dulces, galletas finas, etc.	27.617	39.100	20.252	199.857	205.520	228.908
361	Pasta para sopa y féculas alimenticias	174.906	202.009	175.704	1.644.507	1.789.088	1.571.293
362	Queso	»	»	»	99	103	904
363	Mieles y melazas con más de 50 por 100 de azúcar	»	»	»	6.286	5	76
364	— hasta el 50 por 100	»	»	»	»	»	»
TOTAL DE LA CLASE.....							
CLASE XIII.— Varios.							
373	Aderesos y adornos	591	731	572	10.056	10.896	8.395
374	Ambar, asta, hueso, etc., en bruto	7.591	5.668	4.945	73.396	74.229	83.513
375	Asta, ballena, etc., labrados	2.809	4.891	5.217	36.947	82.468	53.798
376	Botones de todas clases	11.071	8.595	6.090	123.886	113.443	103.194
377	Juegos y juguetes	11.377	14.746	9.858	82.388	92.624	85.165
378	Pasamanería de seda	771	1.064	656	6.157	8.816	7.197
379	— de lana	1.302	872	670	10.293	7.219	6.250
380	— de las demás clases	3.646	4.045	3.554	61.536	56.897	47.317
381	Tejidos de goma elástica	5.749	6.763	6.542	60.359	56.019	63.171
382	Objetos de escritorio	8.529	9.683	5.452	100.169	87.065	84.024
383	Lámparas y otros aparatos de alumbrado	8.088	8.080	8.786	111.035	99.742	82.367
TOTAL DE LA CLASE.....							

		CANTIDADES IMPORTADAS			VALORES DE LAS CANTIDADES IMPORTADAS		
Partida del Arancel	NOMENCLATURA	En los once primeros meses de			En el mes de Noviembre de		
		1903	1904	1905	1903	1904	1905
384	Barras-carriles	66.006	62.589	220.781	2.639.355	1.958.354	2.801.405
385	Placas de unión	»	»	35.500	554.868	668.592	276.938
386	Traviesas de hierro	»	»	5.275	80.728	10.758	124.447
387	Aros para ruedas	169.883	49.911	85.951	1.382.632	1.050.546	1.485.287
388	Ruedas (sin llantas)	85.281	8.458	16.242	377.768	387.895	394.492
389	Muelles, etc.	374.592	89.453	30.908	2.220.670	2.191.736	295.195
390	Tornillos y escarpias	»	»	»	»	»	»
391	Cambios de vía y sus piezas	»	»	»	»	»	»
392	Topes, etc.	58.062	6.704	5.190	136.964	167.974	48.060
393	Amarraz, etc.	9.535	2.723	10.277	91.750	42.213	21.831
394	Piezas de hierro para puentes	»	»	67.793	283.575	126.156	389.780
395	Bastidores	»	»	»	325.566	24.371	186
396	Plataformas	101.528	20.000	»	211.468	524.297	9.000
397	Locomotoras	161.518	514.936	»	6.003.864	2.033.753	254.703
398	Coches de primera clase	»	»	16.457	273.888	88.612	244.230
399	— de segunda ídem	»	»	192.000	73.355	221.884	132.200
400	— de tercera ídem	»	»	»	64.541	420.524	251.538
401	Vagones de todas clases	1.487.050	208.746	105.518	13.899.222	2.703.813	1.121.832
402	Cobre en tubos	162	190	»	83.222	95.636	159.186
TOTAL.....							
297	Maquinaria	»	»	3.874	135.897	2.307	24.565
Para colonias agrícolas.							
TABACOS.— Para la Compañía Arrendataria.							
A	Tabaco en rama	3.221.561	2.000.350	1.931.747	18.340.468	24.723.103	20.807.515
A	— elaborado en puros	8.344	10.872	5.861	50.503	52.269	37.603
A	— ídem en cigarrillos y picadura	55	»	65	1.056	1.363	1.622
TOTAL.....							
Para particulares.							
A	Cigarrillos puros á granel	»	»	389	495	5	55
A	— ídem envasados	732	580	3	21.062	5.981	8.505
A	Cigarrillos	19	2	3	1.167	248	606
A	Picadura	53	19	14	611	547	778
TOTAL.....							
ORO Y PLATA							
A	Oro en barras	2	3	3	46	33	39
A	— en moneda	»	»	»	»	»	»
A	Plata en barras	2.036	1.527	1.342	16.578	15.722	16.821
A	— en moneda	»	»	»	»	»	»
TOTAL.....							
TOTAL GENERAL.....							

IMPORTACIONES ESPECIALES



VALORES DE LAS CANTIDADES EXPORTADAS

CANTIDADES EXPORTADAS

NOMENCLATURA

Main data table with columns for years (1903-1905) and Pesetas. Includes sub-sections like CLASE IV, CLASE V, CLASE VI, CLASE VII, CLASE VIII, CLASE IX, and CLASE X.

Partida de la Tabla.

A 81

A 82

A 85

A 86

A 87

A 91

A 94

A 95

A 96

A 97

A 98

P 100

P 101

A 104

A 105

A 106

A 107

A 108

A 109

P 111

P 112

P 113

A 114

A 120

A 121

A 122

A 123

A 124

A 125

P 129

P 135

A 136

A 137

A 138

P 139

P 140

P 146

P 148

P 149

P 150

Clase	Artículo	Francia	Otros países	Total
Clase XI.—Maquinaria.	vacuno.....	3.903	27.420	31.323
	lanar.....	49.153	55.742	104.895
	cabrio.....	7.213	7.213	14.426
	de cerda.....	46.151	46.151	92.302
	Pieles de ganado lanar, sin curtir.....	2.602.708	2.602.708	5.205.416
	— de idem cabrio idem.....	755.565	755.565	1.511.130
	— de idem cerda idem.....	1.114.231	1.114.231	2.228.462
	Pieles de vacas.....	1.858.081	2.490.309	4.348.390
	Las demás pieles idem.....	124.160	147.766	271.926
	Suela ó corrotej.....	5.172	37.370	42.542
	Vaqueta.....	45.660	37.370	83.030
	Pieles de becerro curtidas.....	186.897	242.442	429.339
	Badanas, tañetes y pieles adobadas.....	33.672	281.805	315.477
	Calzado.....	91.120	854.869	945.989
	TOTAL DE LA CLASE.....	133.279	845.573	978.852
	Clase XII.—Sustancias alimenticias.	aves y caza.....	32.087	116.529
Carnes frescas.....		14.378	157.438	171.816
Jamones y carnes saladas.....		3.472	69.469	72.941
Tocino y manteca de cerdo.....		5.498	147.886	153.384
Manteca de vacas.....		211.335	2.943.750	3.155.085
Pescados frescos.....		2.187	212.750	214.937
Langostas y mariscos.....		6.097	85.036	91.133
Sardina salada y prensada.....		226.400	4.351.734	4.578.134
Los demás pescados curados.....		748.726	6.315.096	7.063.822
Arroz.....		1.447.916	23.453	1.471.369
Cebada.....		1.70	2.552.566	2.554.266
Centeno.....		1.574	9.797	11.371
Maiz.....		9.650	18.906	28.556
Trigo.....		5.628	63.861	69.489
Los demás cereales.....		112.423	46.093	158.516
Harina de trigo.....		193.095	115.857	308.952
Garbanzos.....	110.187	39.667	149.854	
Las demás legumbres secas.....	274.659	115.357	389.016	
Ajos.....	11.962.204	956.976	12.919.180	
Cebollas.....	594	60	654	
Judías verdes.....	93.680	11.242	104.922	
Papas.....	68.483	13.621.537	13.710.020	
Las demás hortalizas.....	901.560	766.326	1.667.886	
Almendra en cáscara.....	1.352.831	8.065.511	9.418.342	
— en pepita.....	398.843	254.132	652.975	
Aceitunas.....	37.936	28.452	66.388	
Avellanas.....	1.816.315	1.362.236	3.178.551	
Castañas.....	3.551.376	1.390.088	4.941.464	
Higos sécos.....	238.052	57.132	295.184	
Nueces.....	407.032	97.688	504.720	
Papas.....	645.081	154.820	799.901	
Las demás frutas secas.....	32.971	103.081	136.052	
Granadas.....	627.326	232.204	859.530	
Limonas.....	5.401.144	3.476.234	8.877.378	
Naranjas.....	6.028.470	3.708.498	9.736.968	
Uvas.....	66.596	20.477	87.073	
Las demás frutas frescas.....	483.587	111.149	594.736	
Anís.....	5.995.317	9.874.961	15.870.278	
Azafrán.....	13.563.405	38.611.151	52.174.556	

VALORES DE LAS CANTIDADES EXPORTADAS

CANTIDADES EXPORTADAS

NOMENCLATURA

Table with columns for 'En el mes de Noviembre de' (1903, 1904, 1905) and 'En los once primeros meses de' (1903, 1904, 1905). Rows include Cominos, Aceite de oliva, Vino común, Vinos amontillados, etc. Values are in Pesetas.

CLASE XIII.—Varios.

Table for Class XIII (Various) including Abanicos, Alpergatas, Cerillas fosfóricas, and Naipes. Values in Pesetas.

Partida de la Tabla.

Resumen del movimiento de buques nacionales y extranjeros, de vapor y de vela, cargados y en lastre, que han entrado y salido de los puertos de la Península é Islas Baleares, tanto del extranjero como de las posesiones españolas de África, en las épocas que se expresan:

**BUQUES ENTRADOS**

CLASE DE LOS BUQUES Y SUS BANDERAS	EN EL MES DE NOVIEMBRE DE								
	1903			1904			1905		
	NÚMERO de buques.	TONELADAS DE		NÚMERO de buques.	TONELADAS DE		NÚMERO de buques.	TONELADAS DE	
	Arqueo.	1.000 kilogramos de mercaderías descargadas.		Arqueo.	1.000 kilogramos de mercaderías descargadas.		Arqueo.	1.000 kilogramos de mercaderías descargadas.	
<b>CARGADOS</b>									
Vapores	474	404.438	118.620	474	398.878	111.047	412	339.881	96.906
De vela	298	272.669	189.500	309	300.125	239.175	332	332.584	279.556
	102	4.924	5.241	118	5.568	5.502	68	3.701	4.049
	57	10.054	9.222	64	12.148	11.781	46	6.600	7.348
<b>EN LASTRE</b>									
Vapores	165	171.774	>	188	209.964	>	205	216.901	>
De vela	341	402.025	>	295	339.794	>	381	542.854	>
	151	1.453	>	117	1.573	>	28	877	>
	34	7.419	>	68	12.045	>	30	6.951	>
<b>TOTALES</b>	<b>1.622</b>	<b>1.274.756</b>	<b>322.533</b>	<b>1.633</b>	<b>1.280.095</b>	<b>367.505</b>	<b>1.502</b>	<b>1.450.349</b>	<b>387.859</b>

CLASE DE LOS BUQUES Y SUS BANDERAS	EN LOS MESES TRANSCURRIDOS DE								
	1903			1904			1905		
	NÚMERO de buques.	TONELADAS DE		NÚMERO de buques.	TONELADAS DE		NÚMERO de buques.	TONELADAS DE	
	Arqueo.	1.000 kilogramos de mercaderías descargadas.		Arqueo.	1.000 kilogramos de mercaderías descargadas.		Arqueo.	1.000 kilogramos de mercaderías descargadas.	
<b>CARGADOS</b>									
Vapores	5.003	4.377.860	1.208.951	4.687	3.957.392	1.142.910	5.078	4.404.442	1.265.215
De vela	3.219	2.889.050	2.066.963	3.472	3.171.314	2.268.995	3.536	3.599.756	2.827.066
	915	47.970	42.225	1.018	55.631	49.871	943	52.826	47.845
	632	128.015	132.319	580	113.941	122.474	536	113.697	126.923
<b>EN LASTRE</b>									
Vapores	2.103	2.227.945	>	1.893	2.011.956	>	2.106	2.089.310	>
De vela	3.841	4.357.214	>	3.623	4.108.700	>	3.777	4.672.580	>
	1.553	26.420	>	1.578	26.138	>	1.475	23.085	>
	463	82.833	>	617	80.264	>	501	73.458	>
<b>TOTALES</b>	<b>17.734</b>	<b>14.137.307</b>	<b>3.450.458</b>	<b>17.468</b>	<b>13.525.336</b>	<b>3.584.250</b>	<b>17.952</b>	<b>15.029.154</b>	<b>4.267.049</b>

**BUQUES SALIDOS**

CLASE DE LOS BUQUES Y SUS BANDERAS	EN EL MES DE NOVIEMBRE DE								
	1903			1904			1905		
	NÚMERO de buques.	TONELADAS DE		NÚMERO de buques.	TONELADAS DE		NÚMERO de buques.	TONELADAS DE	
	Arqueo.	1.000 kilogramos de mercaderías cargadas.		Arqueo.	1.000 kilogramos de mercaderías cargadas.		Arqueo.	1.000 kilogramos de mercaderías cargadas.	
<b>CARGADOS</b>									
Vapores	655	591.745	290.773	600	577.856	303.363	592	571.640	345.695
De vela	690	650.314	528.448	693	697.745	546.388	704	752.473	678.492
	104	7.443	3.996	102	5.145	3.615	82	4.623	2.910
	52	8.988	14.586	85	11.629	13.902	46	12.229	13.326
<b>EN LASTRE</b>									
Vapores	65	35.774	>	60	40.511	>	77	42.590	>
De vela	48	73.494	>	74	101.906	>	53	111.569	>
	26	1.767	>	20	741	>	74	926	>
	18	2.975	>	17	3.334	>	16	2.775	>
<b>TOTALES</b>	<b>1.658</b>	<b>1.372.500</b>	<b>837.803</b>	<b>1.651</b>	<b>1.438.867</b>	<b>867.268</b>	<b>1.644</b>	<b>1.498.827</b>	<b>1.040.423</b>

CLASE DE LOS BUQUES Y SUS BANDERAS	EN LOS MESES TRANSCURRIDOS DE								
	1903			1904			1905		
	NÚMERO de buques.	TONELADAS DE		NÚMERO de buques.	TONELADAS DE		NÚMERO de buques.	TONELADAS DE	
	Arqueo.	1.000 kilogramos de mercaderías cargadas.		Arqueo.	1.000 kilogramos de mercaderías cargadas.		Arqueo.	1.000 kilogramos de mercaderías cargadas.	
<b>CARGADOS</b>									
Vapores	6.240	6.239.836	3.461.768	5.756	5.694.225	3.409.263	5.930	5.828.843	3.524.734
De vela	7.044	6.714.672	6.568.203	6.971	7.003.449	6.327.793	6.761	7.226.911	7.187.742
	1.114	47.239	29.553	1.063	46.882	32.182	1.066	52.844	32.999
	692	108.824	143.659	871	114.970	147.331	657	101.872	131.914
<b>EN LASTRE</b>									
Vapores	735	443.454	>	771	485.217	>	719	522.940	>
De vela	523	822.495	>	651	892.550	>	569	929.600	>
	213	16.211	>	268	16.990	>	250	14.328	>
	266	61.088	>	194	53.151	>	165	44.572	>
<b>TOTALES</b>	<b>16.827</b>	<b>14.453.819</b>	<b>10.203.153</b>	<b>16.545</b>	<b>14.307.434</b>	<b>9.916.569</b>	<b>16.117</b>	<b>14.721.910</b>	<b>10.877.389</b>

**ADMISIONES TEMPORALES**

(Ley de 14 de Abril de 1888.)

RESINA OSCURA AMERICANA PARA HACER JABÓN  
(Real orden de 29 de Julio de 1893.)

**RESINA IMPORTADA**

	Kilogramos.
Existencias en 31 de Octubre de 1905.....	1.020.399
<b>Importado en Noviembre de 1905:</b>	
De los Estados Unidos.....	113.676
<b>TOTAL.....</b>	<b>1.134.075</b>
Bajas en Noviembre de 1905.....	16.560
Existencias para Diciembre de 1905.....	1.117.515

Pesetas. Cts.

**Derechos pagados:**

Desde 1.º de Enero de 1903 á 31 de Octubre de 1905.....	197.432'68
En Noviembre de 1905.....	6.138'50
<b>TOTAL EN LOS MESES TRANSCURRIDOS.....</b>	<b>203.571'18</b>

**EXPORTACIÓN DE JABÓN**

	Kilogramos.
Extraído desde 1.º de Enero de 1903 á 31 de Octubre de 1905.....	13.078.810
<b>Exportado en Noviembre de 1905:</b>	
Para Cuba.....	82.800
Para Puerto Rico.....	>
Introducido en el depósito de comercio.....	>
<b>Total salido en Noviembre de 1905.....</b>	<b>82.800</b>
<b>TOTAL EN LOS MESES TRANSCURRIDOS.....</b>	<b>13.161.610</b>

	Pesetas. Cts.
<b>Derechos devueltos</b>	
Desde 1.º de Enero de 1903 á 31 de Octubre de 1905.....	39.409'78
En Noviembre de 1905.....	»
<b>TOTAL EN LOS MESES TRANSCURRIDOS.....</b>	<b>39.409'78</b>
<b>HILAZAS DE LINO PARA ELABORAR TEJIDOS</b>	
(Real orden de 14 de Julio de 1902, Real orden de 2 de Agosto de 1902, Real orden de 20 de Septiembre de 1902, Real orden de 23 de Mayo de 1903, Real orden de 22 de Agosto de 1903.)	
<b>HILAZAS IMPORTADAS</b>	
	Kilogramos.
Existencias en 31 de Octubre de 1905.....	»
<b>Importado en Noviembre de 1905:</b>	
De Francia.....	»
<b>TOTAL.....</b>	<b>»</b>
Bajas en Noviembre de 1905.....	»
Existencias para Diciembre de 1905.....	»
	Pesetas. Cts.
<b>Derechos pagados:</b>	
Desde 1.º de Enero de 1903 á 31 de Octubre de 1905.....	26.970'93
En Noviembre de 1905.....	»
<b>TOTAL EN LOS MESES TRANSCURRIDOS.....</b>	<b>26.970'93</b>

**EXPORTACION DE TEJIDOS**

No hubo movimiento.

**CILINDROS DE COBRE PARA ESTAMPAR TEJIDOS**

(Real orden de 13 de Abril de 1903.)

**IMPORTACION DE CILINDROS**

No hubo movimiento.

**EXPORTACION DE CILINDROS**

No hubo movimiento.

**NUEZ DE COPRA PARA LA OBTENCION DE ACEITE DE COCO**

(Real orden de 21 de Junio de 1902.)

**NUEZ DE COPRA IMPORTADA**

No hubo movimiento.

**EXPORTACION DE ACEITE DE COCO**

No hubo movimiento.

**Recaudación obtenida por la Renta de Aduanas en los periodos que se expresan.**

CONCEPTOS	EN EL MES DE NOVIEMBRE DE			EN LOS ONCE PRIMEROS MESES DE		
	1903	1904	1905	1903	1904	1905
	Pesetas.	Pesetas.	Pesetas.	Pesetas.	Pesetas.	Pesetas.
Derechos de importación.....	11.548.537	10.623.447	(*) 11.044.370	110.142.533	108.832.345	131.626.602
— de exportación.....	234.030	653.558	(*) 204.700	3.038.367	3.018.249	3.251.262
Impuesto de transporte por mar y á la salida por las fronteras.....	1.820.899	1.817.705	2.028.819	18.905.663	18.433.789	21.019.765
Derechos menores.....	80.537	74.562	94.674	1.109.765	1.018.687	1.122.495
— de cuarentena y lazareto.....	13.078	11.139	11.477	127.821	117.138	134.493
— de Aduanas por material de obras públicas.....	»	101.939	159.369	70.777	335.150	411.978
<b>TOTALES.....</b>	<b>12.697.081</b>	<b>12.882.350</b>	<b>(*) 13.633.409</b>	<b>133.394.923</b>	<b>131.755.358</b>	<b>157.566.595</b>
Corresponde según presupuestos.....	12.083.333	11.804.166	11.804.166	132.916.663	129.845.826	129.845.826
Diferencia de más.....	613.748	1.078.184	1.829.243	478.263	1.909.532	27.720.769
— de menos.....	»	»	»	»	»	»

**Derechos que por Aduanas han satisfecho los artículos siguientes.**

CONCEPTOS	EN EL MES DE NOVIEMBRE DE			EN LOS ONCE PRIMEROS MESES DE		
	1903	1904	1905	1903	1904	1905
	Pesetas.	Pesetas.	Pesetas.	Pesetas.	Pesetas.	Pesetas.
Aguardiente.....	115.562	1.802	190	122.752	259.579	16.004
Azúcar.....	6.033	2.219	1.581	120.709	77.626	38.297
Bacalao.....	1.286.008	1.018.148	1.158.717	9.731.890	8.280.293	8.063.695
Cacao.....	762.480	467.829	339.996	6.346.248	5.632.917	5.732.499
Café.....	941.331	1.197.566	995.194	12.574.622	12.347.300	13.519.571
Harina de trigo.....	699	11.159	348.093	60.220	113.252	4.108.885
Petróleos y demás aceites minerales.....	1.718.656	999.532	1.012.238	10.233.858	9.531.703	9.474.878
Trigo.....	287.880	1.810.332	2.680.306	6.503.959	12.926.962	36.771.443
Los demás cereales.....	243.791	442.651	563.080	2.425.860	4.758.914	4.960.754
<b>TOTALES.....</b>	<b>5.362.440</b>	<b>5.951.238</b>	<b>(**) 7.099.365</b>	<b>48.120.118</b>	<b>53.928.546</b>	<b>82.686.026</b>
<i>Total de derechos de importación.....</i>	<i>10.548.537</i>	<i>10.623.447</i>	<i>11.044.370</i>	<i>110.142.532</i>	<i>108.832.345</i>	<i>131.626.602</i>
Corresponde á los demás artículos.....	5.186.097	4.672.209	3.945.005	62.022.415	54.903.799	48.940.576

**Impuestos especiales que se cobran en las Aduanas.**

CONCEPTOS	EN EL MES DE NOVIEMBRE DE			EN LOS ONCE PRIMEROS MESES DE		
	1903	1904	1905	1903	1904	1905
	Pesetas.	Pesetas.	Pesetas.	Pesetas.	Pesetas.	Pesetas.
Impuesto sobre el azúcar.....	2.457.269	1.422.273	1.917.088	21.213.723	20.988.010	21.705.707
— sobre la fabricación de alcoholes.....	694.795	647.663	1.508.449	7.480.292	8.971.652	13.437.432
— sobre la achicoria.....	24.927	28.195	22.601	220.177	246.713	252.391
Arbitrio sobre los puertos francos de Canarias.....	123.586	83.585	237.609	964.869	924.465	1.638.872
<i>Total de impuestos especiales.....</i>	<i>3.300.577</i>	<i>2.181.716</i>	<i>3.685.747</i>	<i>29.879.060</i>	<i>31.130.840</i>	<i>37.034.402</i>
<i>Idem id. de Aduanas.....</i>	<i>12.697.081</i>	<i>12.882.350</i>	<i>13.633.409</i>	<i>133.394.926</i>	<i>131.755.358</i>	<i>157.566.595</i>
<b>RECAUDACION TOTAL.....</b>	<b>15.997.658</b>	<b>15.064.066</b>	<b>17.319.156</b>	<b>163.273.986</b>	<b>162.886.198</b>	<b>194.600.997</b>
Corresponde según presupuestos.....	14.059.166	14.213.500	14.213.500	154.650.826	156.348.500	156.348.500
Diferencia de más.....	1.938.492	850.566	3.105.656	8.623.160	6.537.698	38.252.497
— de menos.....	»	»	»	»	»	»

(\*) En estas cantidades están comprendidos los ingresos en oro obtenidos por derechos de importación y exportación con arreglo á la ley y Real orden de 22 de Febrero de 1902, que ascienden á 6.601.710 pesetas.

(\*\*) En estas cantidades están comprendidas 5.619.745 pesetas cobradas en oro.

NOTA. Si las cantidades cobradas en oro se hubiesen cobrado en moneda corriente, esto es, sin descuento alguno, la recaudación total por derechos de Aduanas en el mes actual sería de 15.626.728 pesetas.





## EXPORTACIÓN

CLASES DE LAS TABLAS DE VALORES OFICIALES	EN EL MES DE NOVIEMBRE DE			EN LOS ONCE PRIMEROS MESES DE		
	1903 — Pesetas.	1904 — Pesetas.	1905 — Pesetas.	1903 — Pesetas.	1904 — Pesetas.	1905 — Pesetas.
I.....	12.503.848	12.600.441	15.535.153	161.550.630	155.089.472	170.856.772
II.....	10.734.393	10.275.186	12.000.080	113.484.106	116.706.734	117.403.462
III.....	1.969.281	2.220.808	3.255.787	18.952.633	20.255.647	24.324.983
IV.....	2.757.314	3.725.053	5.651.897	26.526.967	35.422.922	45.577.009
V.....	167.461	153.604	136.143	1.101.944	1.544.409	1.624.145
VI.....	939.722	1.900.765	2.310.979	15.167.813	14.066.291	27.380.817
VII.....	429.340	2.005.248	457.980	5.023.632	6.126.354	7.623.890
VIII.....	883.287	824.970	1.022.672	7.640.057	8.433.841	9.004.655
IX.....	3.583.804	4.581.178	3.131.035	39.467.122	39.220.587	41.341.712
X.....	6.219.535	5.060.977	6.202.484	54.955.339	54.462.630	59.014.265
XI.....	126.253	84.161	219.910	2.405.172	1.395.194	1.304.295
XII.....	38.463.826	35.732.816	33.663.529	306.702.262	313.298.463	272.987.540
XIII.....	378.945	262.262	391.401	3.954.271	3.544.592	3.539.678
Oro en pasta y moneda.....	»	»	»	136.670	105.360	84.960
Plata en idem id.....	1.135.200	1.842.610	149.526	16.699.242	24.826.728	11.395.686
TOTALES.....	80.292.209	81.270.079	84.128.576	773.767.860	794.499.224	793.463.869

NOTA. Los valores de 1903 se han rectificado con arreglo á las Tablas oficiales de dicho año; los de 1904 y 1905 son provisionales.

**Relación del movimiento de vinos en el depósito especial de Pasajes durante el mes de Noviembre de 1905.**  
(Ley de 14 de Julio de 1894 y Real decreto de 4 de Abril de 1899.)

## VINOS FRANCESES

Existencia en fin del mes anterior.	Importados en el presente.	TOTAL Litros.	Empleados en las mezclas.	Reexportados al extranjero.	Mermas.	TOTAL Litros.	Existencia para el mes próximo Litros.
853.531	178.108	1.031.639	237.375	»	»	237.375	794.264

## VINOS ESPAÑOLES

Existencia en fin del mes anterior.	Introducidos en el presente.	TOTAL Litros.	Empleados en las mezclas.	Destinados al consumo. Mermas.	TOTAL Litros.	Existencia para el mes próximo Litros.
1.444.600	382.121	1.826.721	292.725	»	292.725	1.533.996

## VINOS MEZCLADOS

Existencia en fin del mes anterior.	Preparados en el presente.	TOTAL Litros.	Exportados.	Destinados al consumo. Mermas.	TOTAL Litros.	Existencia para el mes próximo Litros.
»	530.100	530.100	530.100	»	530.100	»

## TOTAL EN LOS MESES TRANSCURRIDOS DEL AÑO 1905

VINOS	Existencia en fin del año anterior. Litros.	Importados en los meses transcurridos del año. Litros.	Introducidos en los meses transcurridos del año. Litros.	Preparados en los meses transcurridos del año. Litros.	TOTAL Litros.	Empleados en las mezclas. Litros.	Exportados. Litros.	Reexportados al extranjero. Litros.	Mermas y destinados al consumo. Litros.	TOTAL Litros.	Existencias para el mes próximo Litros.
Franceses.....	1.057.138	1.772.002	»	»	2.829.140	2.034.876	»	»	»	2.034.876	794.264
Españoles.....	1.175.820	»	3.949.460	»	5.125.280	3.591.284	»	»	»	3.591.284	1.533.996
Mezclados.....	»	»	»	5.626.160	5.626.160	»	5.626.160	»	»	5.626.160	»
	2.232.958	1.772.002	3.949.460	5.626.160	13.580.580	5.626.160	5.626.160	»	»	11.252.320	2.328.260

## Resumen de los valores correspondientes á las mercancías que comprende este cuaderno (\*).

IMPORTACIÓN (**)	EN EL MES DE NOVIEMBRE DE			EN LOS ONCE PRIMEROS MESES DE		
	1903 — Pesetas.	1904 — Pesetas.	1905 — Pesetas.	1903 — Pesetas.	1904 — Pesetas.	1905 — Pesetas.
Primeras materias.....	43.221.909	51.975.820	38.533.348	412.548.394	393.420.936	386.851.643
Artículos fabricados.....	19.608.600	17.618.630	15.309.075	238.202.692	211.662.322	194.696.954
Sustancias alimenticias.....	12.399.826	18.594.541	25.843.288	113.236.811	152.218.673	320.215.515
	75.230.335	88.188.991	79.685.711	763.987.897	757.301.931	901.764.112
Oro en pasta y moneda.....	7.400	66.960	26.100	230.285	269.120	495.130
Plata en idem id.....	2.854.731	417.845	755.370	11.284.011	9.708.672	9.572.940
TOTAL DE LA IMPORTACIÓN.....	78.092.466	88.673.796	80.467.181	775.502.193	767.279.723	911.832.182
EXPORTACIÓN						
Primeras materias.....	23.811.009	27.216.688	32.389.604	302.554.161	299.719.246	339.542.106
Artículos fabricados.....	16.882.174	16.477.965	17.925.917	147.675.525	156.549.427	169.453.577
Sustancias alimenticias.....	38.463.826	35.732.816	33.663.529	306.702.262	313.298.463	272.987.540
	79.157.009	79.427.469	83.979.050	756.931.948	769.567.136	781.983.223
Oro en pasta y moneda.....	»	»	»	136.670	105.360	84.960
Plata en idem id.....	1.135.200	1.842.610	149.526	16.699.242	24.826.728	11.395.686
TOTAL DE LA EXPORTACIÓN.....	80.292.209	81.270.079	84.128.576	773.767.860	794.499.224	793.463.869

(\*) Las partidas señaladas con una P forman el grupo de primeras materias; las que tienen una S el de las sustancias alimenticias, y las que tienen una A el de los artículos fabricados.

(\*\*) Estas cifras comprenden la importación general y especial.  
Madrid 26 de Diciembre de 1905.—El Director general de Aduanas, Juan B. Sitges.









el término de treinta días, contados desde la publicación de este edicto en el Boletín oficial de la provincia y en la GACETA DE MADRID, se presente en esta Comandancia de Marina a responder de los cargos que le puedan resultar de la citada sumaria; de lo contrario será declarado en rebeldía, quedando sujeto a los perjuicios a que haya lugar.

Ferrol 26 de Diciembre de 1905.—Juan de Bona.—Por su mandato, el Secretario, José Iglesias. JM—4

ANUNCIOS OFICIALES

Banco de España.

Habiéndose destruido los resguardos de depósito transmisibles números 486.974 y 514.624, expedidos por este establecimiento en 1.º de Abril de 1901 y 10 de Junio de 1902, a favor de Doña Catalina Carranza y García y Doña Catalina Carranza y Fernández, respectivamente, se anuncia al público por segunda vez para que el que se crea con derecho a reclamar lo verifique dentro del plazo de dos meses, á contar desde el día 19 del actual, fecha de la primera inserción de este anuncio en los periódicos oficiales GACETA DE MADRID y Boletín oficial de esta provincia, según determina el art. 6.º del Reglamento vigente de este Banco; advirtiendo que transcurrido dicho plazo sin reclamación de tercero se expedirá el correspondiente duplicado de dichos resguardos, anulando los primitivos y quedando el Banco exento de toda responsabilidad.

Madrid 29 de Diciembre de 1905.—El Vicesecretario, Francisco Belda. X—99

Banco de España.

Habiéndose extraviado el resguardo del depósito transmisible núm. 566.316, expedido por este establecimiento en 16 de Noviembre de 1904 á favor de D. Santiago Caballero y Chozas, se anuncia al público por primera vez para que el que se crea con derecho a reclamar lo verifique dentro del plazo de dos meses, á contar desde la inserción de este anuncio en los periódicos oficiales GACETA DE MADRID y Boletín oficial de esta provincia, según determina el art. 6.º del Reglamento vigente de este Banco; advirtiendo que transcurrido dicho plazo sin reclamación de tercero se expedirá el correspondiente duplicado de dicho resguardo, anulando el primitivo y quedando el Banco exento de toda responsabilidad.

Madrid 12 de Enero de 1906.—El Vicesecretario, Francisco Belda. X—97

Banco de Burgos.

La Junta de gobierno, cumpliendo lo dispuesto en el artículo 55 de los estatutos, convoca á los señores accionistas á junta general ordinaria, que se celebrará el día 2 de Febrero, á las once de la mañana, en las oficinas sociales, con objeto de someter á su aprobación las cuentas y balance del Banco en el semestre, terminado el 31 de Diciembre último, y la distribución de beneficios.

Para la asistencia á la junta general, los señores accionistas deberán tener presente lo establecido en los artículos 52 y 53 de los estatutos del Banco.

En los ocho días precedentes al de la celebración de la junta, los señores accionistas que hayan obtenido papeleta de asistencia podrán examinar la administración social y situación del Banco.

Burgos 15 de Enero de 1906.—El Secretario, Gerardo Moreno. X—96

Compañía Mercantil Hispano Africana, en liquidación.

Se convoca á junta general de accionistas, para la elección de los cargos que existen vacantes en la Comisión liquidadora, el domingo 4 de Febrero próximo, á las tres de la tarde, en la travesía de San Mateo, núm. 1, bajo derecha.—Por la Comisión, Remis de Prado.—M. León. X—98

Compañía de los ferrocarriles Andaluces.

Obligaciones 3 por 100, segunda serie.

Cupón de 1.º de Febrero de 1906.

No estando todavía terminadas las formalidades para la aprobación del convenio propuesto por la Compañía á sus obligacionistas, el cupón de las obligaciones Andaluces 3 por 100 segunda serie, vencimiento de 1.º de Febrero próximo, se pagará en las condiciones transitorias previstas en el artículo 1.º, párrafo B del convenio, concebido en los siguientes términos:

«B.—Cupones vencidos posteriormente al 1.º de Febrero de 1905 inclusive, hasta la homologación definitiva del convenio.

En el caso de que el convenio no estuviese homologado el 1.º de Febrero de 1905, los cupones á vencer á contar de esa fecha hasta la homologación definitiva, serán pagados en francos por las dos terceras partes de su valor nominal, deducción hecha de impuestos; la demasía, si la hubiere, que exceda de esas dos terceras partes, calculadas según los resultados del último ejercicio cerrado, y de conformidad con las disposiciones del convenio, será liquidada á elección de la Compañía, bien sea en efectivo, bien sea en obligaciones de nueva creación, aceptadas al precio medio de las obligaciones Andaluces primera serie, á interés fijo durante el trimestre precedente, ó al par de ese tipo si las obligaciones creadas son de otro tipo que el de 500 francos 3 por 100.

Esta liquidación tendrá lugar al mismo tiempo que el canje de los títulos y en un plazo que no deberá exceder de seis meses, á contar desde la fecha de la homologación definitiva del convenio.»

En consecuencia de lo que antecede, se pone en conocimiento de los tenedores de obligaciones Andaluces 3 por 100 segunda serie, que el pago del cupón núm. 31, vencimiento de 1.º de Febrero próximo, tendrá lugar en España, á partir de dicho día, á razón de 5 pesetas líquido por cupón; debiendo entenderse que, aunque al cortarse el cupón no se pagan más que 2/3 de su valor nominal, cada título de obligación 3 por 100 segunda serie tendrá derecho al abono del remanente, deducción hecha de la totalidad de los impuestos francés y español, en las condiciones previstas en el párrafo B del convenio antes citado.

Los tenedores podrán presentar los cupones al cobro: En Madrid, en el Banco Español de Crédito y en la Agencia del Crédit Lyonnais.

En Barcelona, en la Caja del Crédito Mercantil. En Bilbao, en la Caja del Banco de Bilbao. En Málaga, en la Caja central de la Compañía.

Madrid 15 de Enero de 1906.—El Secretario del Consejo, Pablo de Gorostiza. X—101

BOLSA DE MADRID

Cotización oficial del día 15 de Enero de 1906, comparada con la del día anterior.

Table with columns: FONDOS PÚBLICOS, CAMBIO AL CONTADO, Dia 13, Dia 15. Rows include Deuda perpetua al 4% interior, Serie F, de 50.000 ptas. nominales, etc.

Table with columns: Serie C, de 5.000 id. id., Banco de España, acciones, Banco Hipotecario de España, etc. Includes a summary of nominal exchange rates.

OBSERVATORIO DE MADRID

Observaciones meteorológicas del día 15 de Enero de 1906.

Meteorological observation table for Jan 15, 1906. Columns: HORAS, ALTURA del barómetro, TERMÓMETRO (Seco, Humedecido), Tensión del vapor acuoso, Humedad relativa, DIRECCIÓN y clase del viento, ESTADO del cielo. Includes temperature and wind data.

Datos meteorológicos del día 15 de Enero de 1906, según los telegramas recibidos en el Observatorio de Madrid de las observaciones verificadas dicho día en varios puntos de España, á las nueve de la mañana, y en otros del extranjero, á las siete.

Large table of meteorological data from various locations in Spain and abroad. Columns: LOCALIDADES, BARÓMETRO, VIENTO, ESTADO, TERMÓMETRO, EN LAS 24 HORAS, ESTADO del mar.

# PARTE NO OFICIAL

## SE COLOCAN CAPITALS

únicamente en asuntos de verdadera garantía, pudiendo reintegrarse del capital cuando se desee y obteniéndose segura una buena renta, cobrada por meses adelantados.

**DINERO** sobre toda garantía sólida y conveniente en buenas condiciones.

**P. FERNANDEZ**  
INFANTAS, 34, PRAL.

ESTA CASA ES DE LAS MÁS ANTIGUAS DE MADRID  
Horas: de diez á una y de seis á ocho.

## ESCUELA ALGE

Carrera de San Jerónimo, 3, principal.—Teléfono 1.472.

ENSEÑANZA PRÁCTICA

FRANCÉS, INGLÉS, ALEMÁN, ITALIANO Y ESPAÑOL  
POR EL

**MÉTODO ALGE**

Empleado oficialmente por más de 300 escuelas del mundo.

CLASES TODO EL AÑO  
SE HACEN ADUCCIONES DE TODOS LOS IDIOMAS

## PRODUCTOS REFRACTARIOS

Hornos, hornillos, copelas, muflas y toda clase de objetos refractarios. Ladrillos, baldosones, piezas especiales para hornos, gasómetros, etc. Ninguna otra Fábrica de España podrá presentar con tan buenos resultados certificados de pruebas de los Laboratorios de la Escuela Central de Ingenieros de Caminos, del de Ingenieros Militares y de la Escuela Central de Ingenieros Industriales.

**JOAQUÍN PARDO**

propietario de minas de las mejores arcillas refractarias del mundo

Fábrica: **PACIFICO, 12, y TELLEZ, 1**  
MADRID

# LA MUTUALIDAD ESPAÑOLA

SOCIEDAD DE AHORRO, DE PREVISIÓN Y DE SEGUROS MUTUOS SOBRE LA VIDA

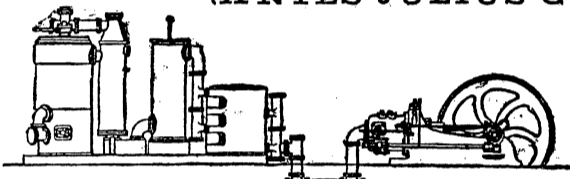
Domicilio social: MADRID, PLAZA DEL PRINCIPE ALFONSO, núm. 14 (antes Santa Ana).—Teléfono núm. 1.077

OBJETO DE LA SOCIEDAD: Constitución de una dote para los hijos; de un capital para la redención del servicio militar; de una pensión de retiro para la vejez; de una herencia para la familia, por entregas desde 5 pesetas al mes.

Sorteos anuales, durante todo el periodo de duración de la Asociación, de primas excepcionales de participación, consistentes en rentas vitalicias, desde 60 pesetas, y que pueden llegar á 3.600 al año.

Agentes y Representantes en toda España.

SOCIEDAD ANGLO-ESPAÑOLA DE MOTORES, GASOGENOS Y MAQUINARIA GENERAL  
(ANTES JULIUS G. NEVILLE)



Bombas. — Calefacción. — Material para ferrocarriles y minas.

Sociedad anónima.—Domicilio: Madrid-Mañón.—Talleres: en Mañón. Central: Madrid, Salón del Prado, 14. Sucursal: Barcelona, Plaza Palacio, 11.—Motores de gas, petróleo, gasolina, etc., Crossley.—Gasógenos, sistema Crossley y Dowson.—Instalaciones completas eléctricas.

La Maquinista de Levante de  
**MIGUEL ZAPATA**

Grandes talleres de Fundición, Construcción, Reparación é instalación de máquinas y calderas de vapor, bombas y en general todos los aparatos necesarios para la explotación de minas.

Director: **D. ANTONIO BERTRAN BORRELL** Ingeniero.

LA UNION.—CARTAGENA

Según la Estadística, el Gobierno español lleva adquiridas hasta la fecha **214 MÁQUINAS YOST** para los Centros oficiales.

## LA CATALANA

FÁBRICA DE MOSAICOS Y PIEDRA ARTIFICIAL  
HIJOS DE JOSÉ SIMÓN Y COMP.

5, TUTOR, 5.

Teléfono 1.933.—MADRID

Precios económicos.

## LA MAQUINARIA MODERNA NAVAS & C., INGENIEROS

PLAZA DE SANTA ANA, 11 (antes Fuencarral, 141). MADRID

MÁQUINAS Y CALDERAS DE VAPOR RUSTON, PROCTOR & C. LTD.—MOTORES DE GAS, HIDRÁULICOS Y ELÉCTRICOS.—MAQUINARIA PARA MINAS.—INSTALACIONES COMPLETAS DE ALUMBRADO Y CALEFACCIÓN. MÁQUINAS-HERRAMIENTAS.—BOMBAS.—TRILLADORAS.—SEGADORAS, GUADANADORAS, GRABIAS, ETC. PRENSAS PARA VINO, Y ACEITE.—PISADORAS.—CORREAS.—TUBERÍAS Y DEMÁS ACCESORIOS

PIDANSE CATALOGOS

## LOECHES

(LA MARGARITA)

Como purgante, depurativa, antiséptica y curativa, no tiene rival el agua de Loeches. Establecimiento de baños de la misma agua en Loeches.

Depósito: JARDINES, 15.—MADRID

## Alumbrado, Tracción y transporte eléctricos

Ascensores, Grúas Tornos y Locomotoras mineras Contadores eléctricos, Turbinas y Material mecánico.

Sociedad Española OERLIKON  
PRINCIPE, 30.—MADRID

## FRANCISCO SAMPEDRO Y MARRUFO

Director propietario de EL MONITOR DE OBRAS PÚBLICAS. Agente de Negocios con título y fianza. Representación de contratistas de Obras públicas, de Ayuntamientos y clases pasivas, firma de escrituras, constitución y retirada de fianzas, cobro de intereses, etcétera.

Valverde, 48 y 50.—Madrid.

## ACADEMIA PERONA BUENDÍA

Carreras Militares y Especiales.  
Lenguas vivas y Calligrafía.

Los Profesores de esta Academia, tanto españoles como extranjeros, son Doctores ó Licenciados en Facultad, y la preparación militar está á cargo de competentes y distinguidos Jefes y Oficiales del Ejército.

Director: **D. JUAN ANDRÉS PERONA Y BUENDÍA**

SE ADMITEN INTERNOS

FUENCARRAL, 34, 2.º

SUCURSAL: PLAZA DE BILBAO, 7, ENTRESUELO.—MADRID

## ALMACÉN DE PAPELES PINTADOS

**Rafael Rech**

24, FUENCARRAL, 24.—Madrid.

Se remiten muestras á provincias.

## BIBLIOTECA LEGISLATIVA DE LA GACETA DE MADRID

HAN PUBLICADOS HASTA LA FECHA LOS SIGUIENTES VOLÚMENES

IMPUESTO DE ALCOHOLES

Y REGLAMENTO PROVISIONAL

PRECIO: 2 PESETAS.

## MONTEPIO DE MÉDICOS TITULARES

Precio: 0,50 pesetas.

## FERROCARRILES SECUNDARIOS

(LEY DE 30 DE JULIO DE 1904)

PLAN GENERAL.—REGLAMENTO PROVISIONAL

PLAN SUPLETORIO DE FERROCARRILES SECUNDARIOS

Precio: UNA peseta.

De venta en la Administración de la GACETA DE MADRID, Pontejos, 8, y en las principales librerías. En provincias, en casa de los Agentes Delegados de la Compañía Arrendataria de la GACETA DE MADRID.

## ESCUELA MATRITENSE

DE ESTUDIOS SUPERIORES

Único Centro de enseñanza superior incorporado á la Universidad Central. Los Profesores de esta Escuela forman parte de los Tribunales de examen. Plan abreviado para poder obtener el título de Abogado en cuatro años, y de grupos especiales de asignaturas para cada convocatoria, compuestas de cinco, seis y siete asignaturas. Clases á domicilio, formando parte de los Tribunales de examen los Profesores de la Escuela. Matricula hasta 31 de Octubre. Gran local para internos. Pídanse reglamentos. Domicilio provisional:

**PIZARRO, 11, PRAL.—MADRID**

## Collège français de demoiselles de l'Alliance Française

1, Pontejos, 1.—MADRID

Los cursos empezarán el 2 de Octubre, Francés, inglés, contabilidad, dibujo, pintura, piano, labores.

Pídanse programas.

## SANTOS DEL DÍA

S. Marcelo, papa y mártir; S. Fulgencio, ob.

## ESPECTÁCULOS

REAL.—A las 8 y 1¼.—La dannazione di Faust.

ESPAÑOL.—A las 4 y 1¼.—Beso á ustedes la mano.

COMEDIA.—A las 9.—Buena gente.

GRAN TEATRO.—A las 9.—La charra.—Las viudas alegres.

PRINCESA.—A las 8 y 1¼.—Donde las dan...—El difunto Toupinel.

LARA.—A las 8 y 1¼.—La caída.—De Madrid á Alcalá.—Los malhechores del bien.

APOLÓN.—A las 8 y 1¼.—El barquillero.—El amor en solfa.—¿Quo Vadis?—El iluso Canizares.

ZARZUELA.—A las 8 y 1¼.—La reina.—Villa Alegre.—El húsar de la guardia.—La infanta de los bucles de oro.

ESLAVA.—(Compañía Prado-Chicote).—A las 8 y 1¼.—Mis Helyett.—El amigo del alma.—¡¡Ángelitos al cielo!!—La borrica.

COMICO.—A las 8 y 1¼.—El túnel.—El crimen pasional.—El arte de ser bonita.—La gatita blanca.

Imprenta de la «Gaceta de Madrid»  
Pontejos, 8.—Teléfono, núm. 76.