

### III. OTRAS DISPOSICIONES

## MINISTERIO PARA LA TRANSICIÓN ECOLÓGICA Y EL RETO DEMOGRÁFICO

**2239** *Resolución de 19 de enero de 2023, de la Dirección General de Biodiversidad, Bosques y Desertificación, por la que se incluyen en el Inventario Español de Zonas Húmedas 59 nuevos humedales de la Comunidad Autónoma de las Illes Balears.*

El Real Decreto 435/2004, de 12 de marzo, por el que se regula el Inventario nacional de zonas húmedas (artículo 9.3 de la Ley 42/2007, de 13 de diciembre, del Patrimonio Natural y de la Biodiversidad), establece en su artículo 4 que la inclusión de una zona húmeda en el inventario se llevará a cabo mediante Resolución motivada de esta Dirección General, a propuesta del órgano competente de la Comunidad Autónoma, previa notificación al correspondiente organismo de cuenca y/o demarcación de costas para su informe. En el artículo 4 de este Real Decreto también se establece que las resoluciones de inclusión serán publicadas en el «Boletín Oficial del Estado», con expresión del nombre, código, superficie, localización geográfica y Comunidad Autónoma.

Por todo lo anterior, a propuesta de la Comunidad Autónoma de las Illes Balears y tras haberse cumplido el trámite de notificación a los correspondientes organismos de cuenca y demarcación de costas, se dispone la inclusión en el Inventario español de zonas húmedas de los 59 humedales situados en la isla de Mallorca (códigos IH532) indicados por esta Comunidad Autónoma, cuyos nombres, códigos, superficies y localizaciones geográficas se incluye como anexo a la presente resolución.

Madrid, 19 de enero de 2023.–La Directora General de Biodiversidad, Bosques y Desertificación, María Jesús Rodríguez de Sancho.

#### ANEXO

##### Humedales IEZH de Illes Balears situados en la isla de Mallorca

Código IEZH	Nombre IEZH	Isla
1H532001	LA GOLA.	Mallorca.
1H532002	PRAT DE L'ULLAL.	Mallorca.
1H532003	TORRENT DE SANT JORDI.	Mallorca.
1H532004	ALBUFERETA DE POLLENÇA.	Mallorca.
1H532005	PRAT DE MARISTANY.	Mallorca.
1H532006	S'ESTANY DES PONTS.	Mallorca.
1H532007	S'ALBUFERA DE MALLORCA.	Mallorca.
1H532008	S'ESTANY DE SON BAULÓ.	Mallorca.
1H532009	S'ESTANY DE SON REAL.	Mallorca.
1H532010	S'ESTANY DE NA BORGES.	Mallorca.
1H532011	S'ESTANY DE CANYAMEL.	Mallorca.
1H532012	RIUET DE S'ILLOT.	Mallorca.

Código IEZH	Nombre IEZH	Isla
1H532013	RIEUT DES PORT DE MANACOR.	Mallorca.
1H532014	S'ESTANY D'EN MAS.	Mallorca.
1H532015	BASSA DE CALA MAGRANER.	Mallorca.
1H532016	BASSA DE CALA MURADA.	Mallorca.
1H532017	TORRENT DES CALÓ D'EN MARÇAL.	Mallorca.
1H532018	PRAT DE PORTO PETRO.	Mallorca.
1H532019	S'ESTANY DE SA FONT DE N'ALIS.	Mallorca.
1H532020	S'AMARADOR.	Mallorca.
1H532021	S'ESTANY DE SES GAMBES.	Mallorca.
1H532022	S'ESTANY DES TAMARELLS.	Mallorca.
1H532023	SES SALINES DE SA COLÒNIA DE SANT JORDI.	Mallorca.
1H532024	ES SALOBRAR DE CAMPOS.	Mallorca.
1H532025	PRAT DE SES DUNES DE SA RÀPITA.	Mallorca.
1H532026	PRAT DES PIL·LARÍ.	Mallorca.
1H532027	SES FONTANELLES.	Mallorca.
1H532028	PRAT DE S'AEROPORT DE SON SANT JOAN.	Mallorca.
1H532029	PRAT DE SA FONT DE LA VILA.	Mallorca.
1H532030	SA PORRASSA.	Mallorca.
1H532031	PRAT DE SON AMER.	Mallorca.
1H532032	S'OLLA (TORRENT DE PAREIS).	Mallorca.
1H532033	PRAT DES PORT D'ANDRATX.	Mallorca.
1H532034	EMBASSAMENT DES GORG BLAU.	Mallorca.
1H532035	EMBASSAMENT DE CÚBER.	Mallorca.
1H532036	PEDRERA DE SON FE.	Mallorca.
1H532037	SON LLAMPAIES.	Mallorca.
1H532038	DEPURADORA DE BINISSALEM.	Mallorca.
1H532039	MINES DE SINEU.	Mallorca.
1H532040	BASSA DES PUJOL.	Mallorca.
1H532041	SON NUVIET.	Mallorca.
1H532042	SON NAVATA.	Mallorca.
1H532043	BASSA DE REG DE SON ARTIGUES.	Mallorca.
1H532044	ESTANYS I CANALS D'ALCÚDIA.	Mallorca.
1H532045	DEPURADORA DE SA RÀPITA.	Mallorca.
1H532046	GRAVERA DE SON CERDÀ.	Mallorca.
1H532047	DEPURADORA DE PLATJA DE MURO.	Mallorca.
1H532048	BASSA DE REG DE SANT JORDI.	Mallorca.
1H532049	PRAT DE SANT JORDI.	Mallorca.
1H532050	PEDRERA DE CAN NEGRET.	Mallorca.

Código IEZH	Nombre IEZH	Isla
1H532051	GRAVERA D'EN SIURELL (BELLPUIG).	Mallorca.
1H532052	GRAVERA D'EN SOLER (CARROSSA).	Mallorca.
1H532053	BASSA DE REG D'ARTÀ.	Mallorca.
1H532054	GOLF DE SANTA PONÇA.	Mallorca.
1H532055	BASSA DE REG DE SON JAUMELL.	Mallorca.
1H532056	BASSA DE REG D'INCA.	Mallorca.
1H532057	BASSES DES GOLF DE PONENT.	Mallorca.
1H532058	GRAVERA DE CAN GALERÍ (VILAFRANCA).	Mallorca.
1H532059	BASSES DES GOLF DE SON GUAL.	Mallorca.

## IH532001 - LA GOLA

Comunidad Autónoma: **Illes Balears**

Provincia: **Illes Balears**

Coordenadas UTM del punto central: Coordenada X: **1.019.757,50**

Coordenada Y: **4.434.674,99**

Superficie cartográfica (ha.): **2,057**



## IH532002 - PRAT DE L'ULLAL

Comunidad Autónoma: **Illes Balears**

Provincia: **Illes Balears**

Coordenadas UTM del punto central: Coordenada X: **1.019.520,33**

Coordenada Y: **4.433.795,05**

Superficie cartográfica (ha.): **10,769**



## IH532003 - TORRENT DE SANT JORDI

Comunidad Autónoma: **Illes Balears**

Provincia: **Illes Balears**

Coordenadas UTM del punto central: Coordenada X: **1.019.837,95**

Coordenada Y: **4.432.477,23**

Superficie cartográfica (ha.): **0,996**



## IH532004 - ALBUFERETA DE POLLENÇA

Comunidad Autónoma: **Illes Balears**

Provincia: **Illes Balears**

Coordenadas UTM del punto central: Coordenada X: **1.020.844,86**

Coordenada Y: **4.430.383,47**

Superficie cartográfica (ha.): **257,012**



## IH532005 - PRAT DE MARISTANY

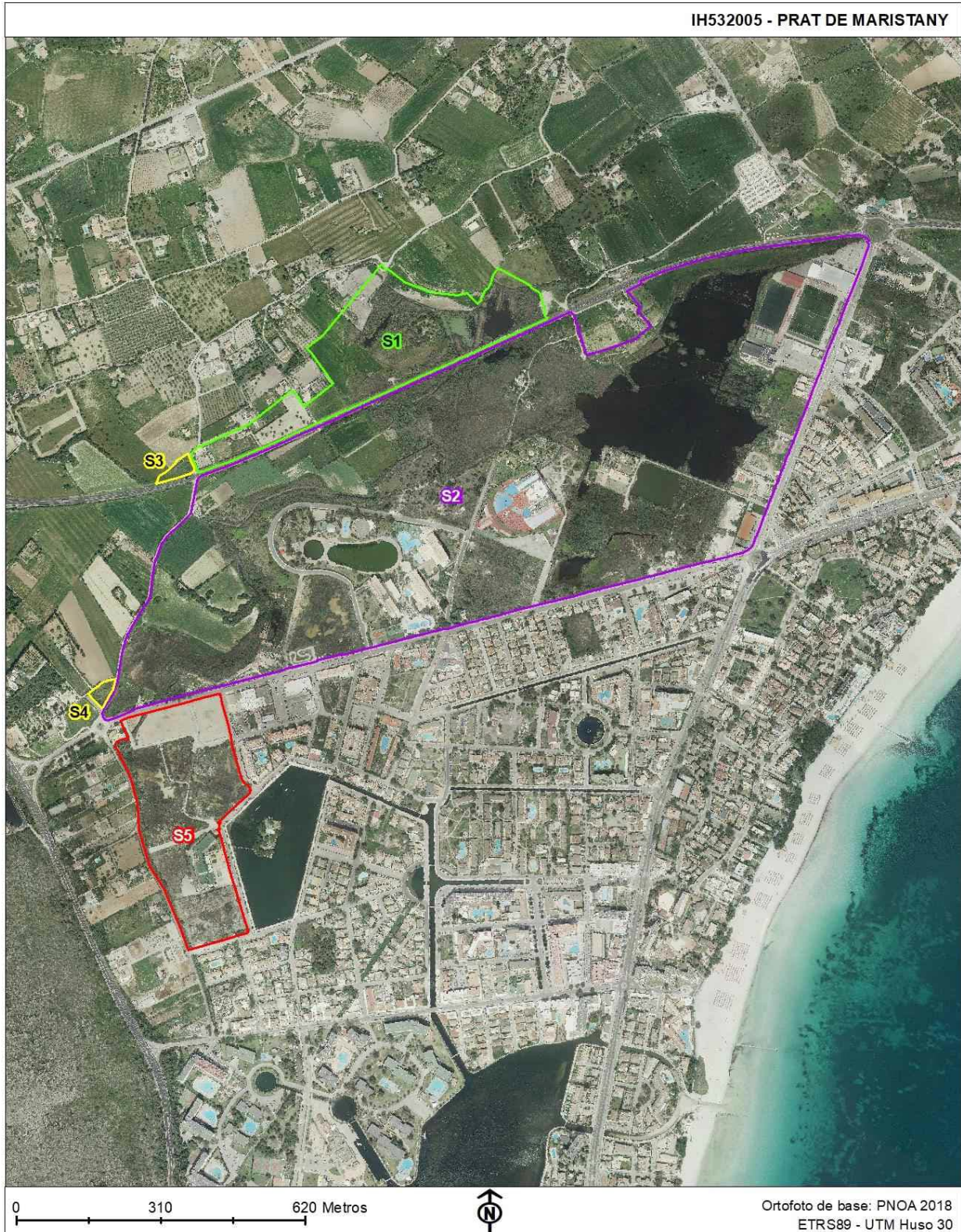
Comunidad Autónoma: **Illes Balears**

Provincia: **Illes Balears**

Coordenadas UTM del punto central: Coordenada X: **1.023.246,54**

Coordenada Y: **4.428.066,75**

Superficie cartográfica (ha.): **101,144**





## IH532006 - S'ESTANY DES PONTS

Comunidad Autónoma: **Illes Balears**

Provincia: **Illes Balears**

Coordenadas UTM del punto central: Coordenada X: **1.023.176,84**

Coordenada Y: **4.426.124,41**

Superficie cartográfica (ha.): **60,694**



## IH532007 - S'ALBUFERA DE MALLORCA

Comunidad Autónoma: Illes Balears

Provincia: Illes Balears

Coordenadas UTM del punto central: Coordenada X: 1.021.966,11

Coordenada Y: 4.422.162,44

Superficie cartográfica (ha.): 2.105,488



## IH532008 - S'ESTANY DE SON BAULÓ

Comunidad Autónoma: **Illes Balears**

Provincia: **Illes Balears**

Coordenadas UTM del punto central: Coordenada X: **1.028.576,53**

Coordenada Y: **4.418.987,28**

Superficie cartográfica (ha.): **2,447**



## IH532009 - S'ESTANY DE SON REAL

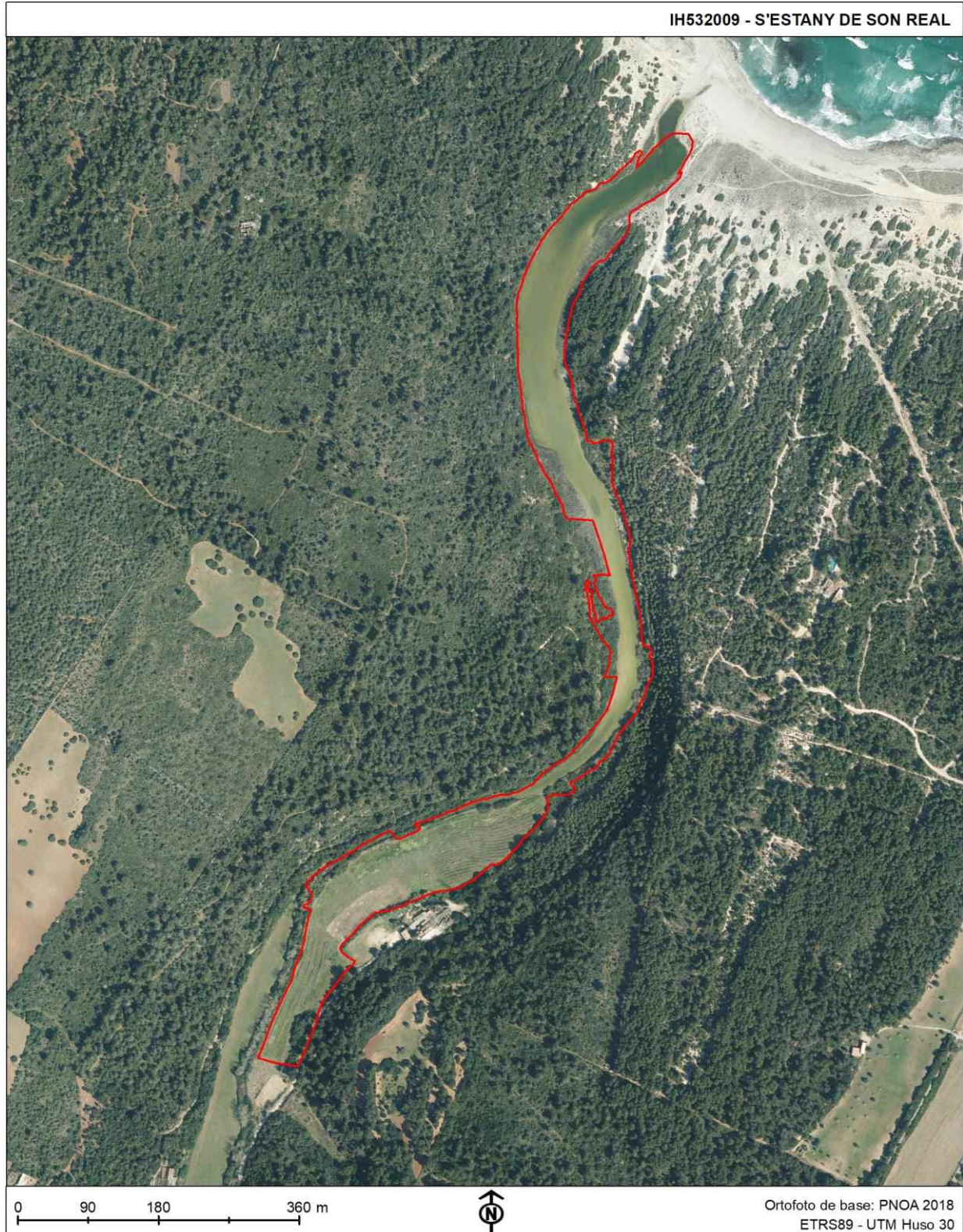
Comunidad Autónoma: **Illes Balears**

Provincia: **Illes Balears**

Coordenadas UTM del punto central: Coordenada X: **1.032.076,43**

Coordenada Y: **4.416.928,59**

Superficie cartográfica (ha.): **9,185**



## IH532010 - S'ESTANY DE NA BORGES

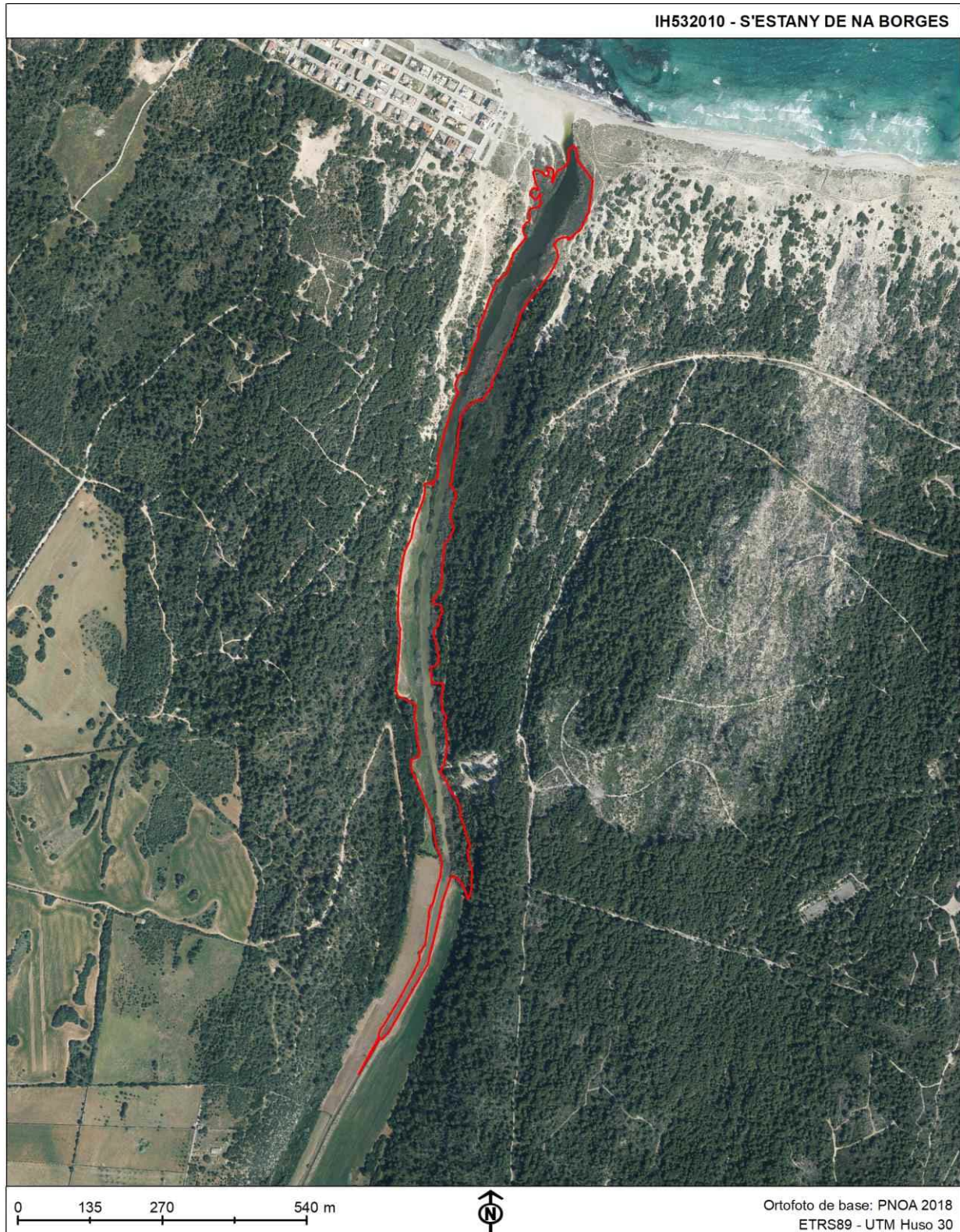
Comunidad Autónoma: **Illes Balears**

Provincia: **Illes Balears**

Coordenadas UTM del punto central: Coordenada X: **1.034.525,57**

Coordenada Y: **4.415.814,87**

Superficie cartográfica (ha.): **9,411**



## IH532011 - S'ESTANY DE CANYAMEL

Comunidad Autónoma: **Illes Balears**

Provincia: **Illes Balears**

Coordenadas UTM del punto central: Coordenada X: **1.052.573,03**

Coordenada Y: **4.409.887,70**

Superficie cartográfica (ha.): **5,466**



## IH532012 - RIUET DE S'ILLOT

Comunidad Autónoma: **Illes Balears**

Provincia: **Illes Balears**

Coordenadas UTM del punto central: Coordenada X: **1.047.221,92**

Coordenada Y: **4.399.095,75**

Superficie cartográfica (ha.): **2,551**



## IH532013 - RIEUT DES PORT DE MANACOR

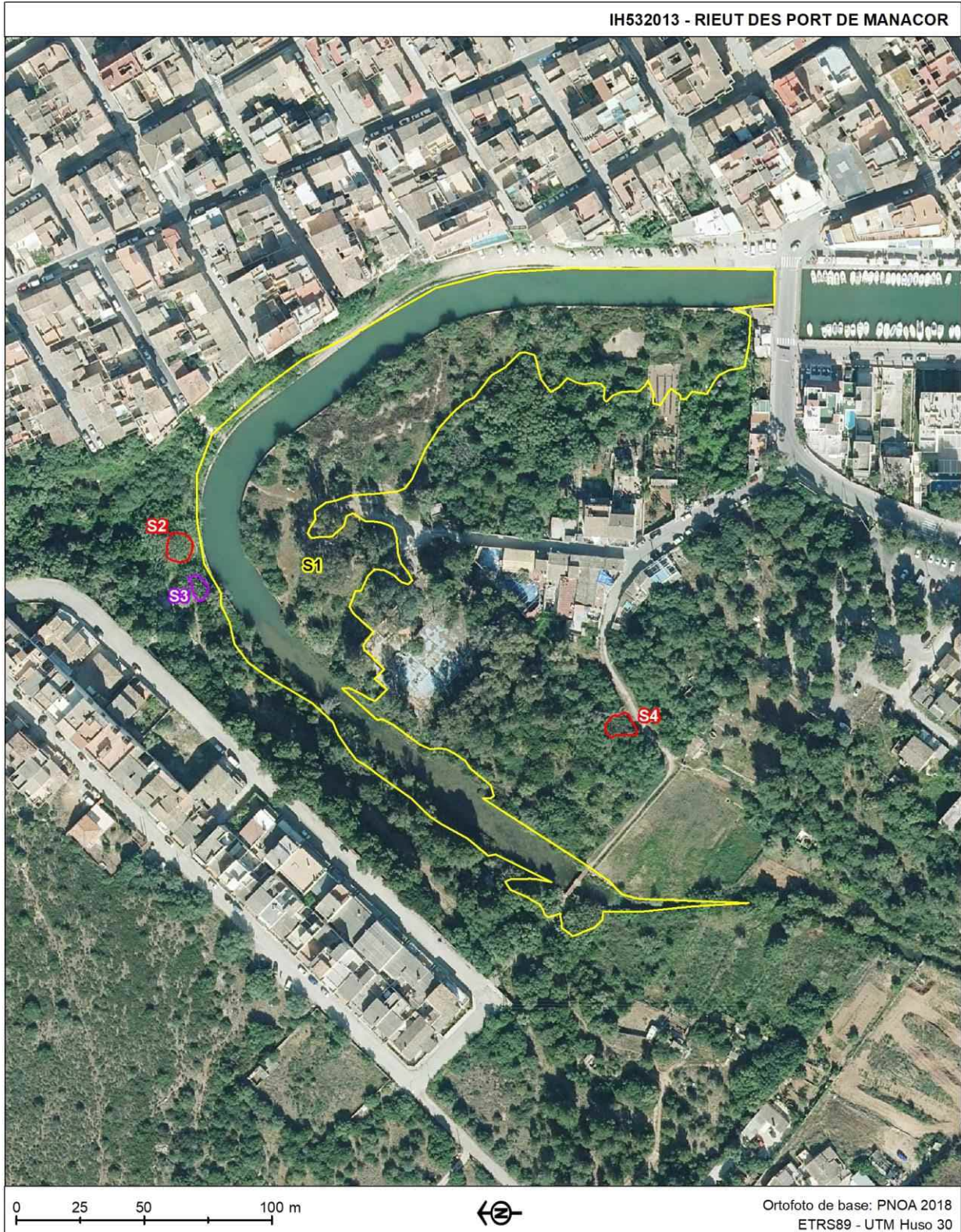
Comunidad Autónoma: Illes Balears

Provincia: Illes Balears

Coordenadas UTM del punto central: Coordenada X: 1.044.239,26

Coordenada Y: 4.396.089,14

Superficie cartográfica (ha.): 1,819





## IH532014 - S'ESTANY D'EN MAS

Comunidad Autónoma: **Illes Balears**

Provincia: **Illes Balears**

Coordenadas UTM del punto central: Coordenada X: **1.042.369,42**

Coordenada Y: **4.393.273,96**

Superficie cartográfica (ha.): **1,669**



## IH532015 - BASSA DE CALA MAGRANER

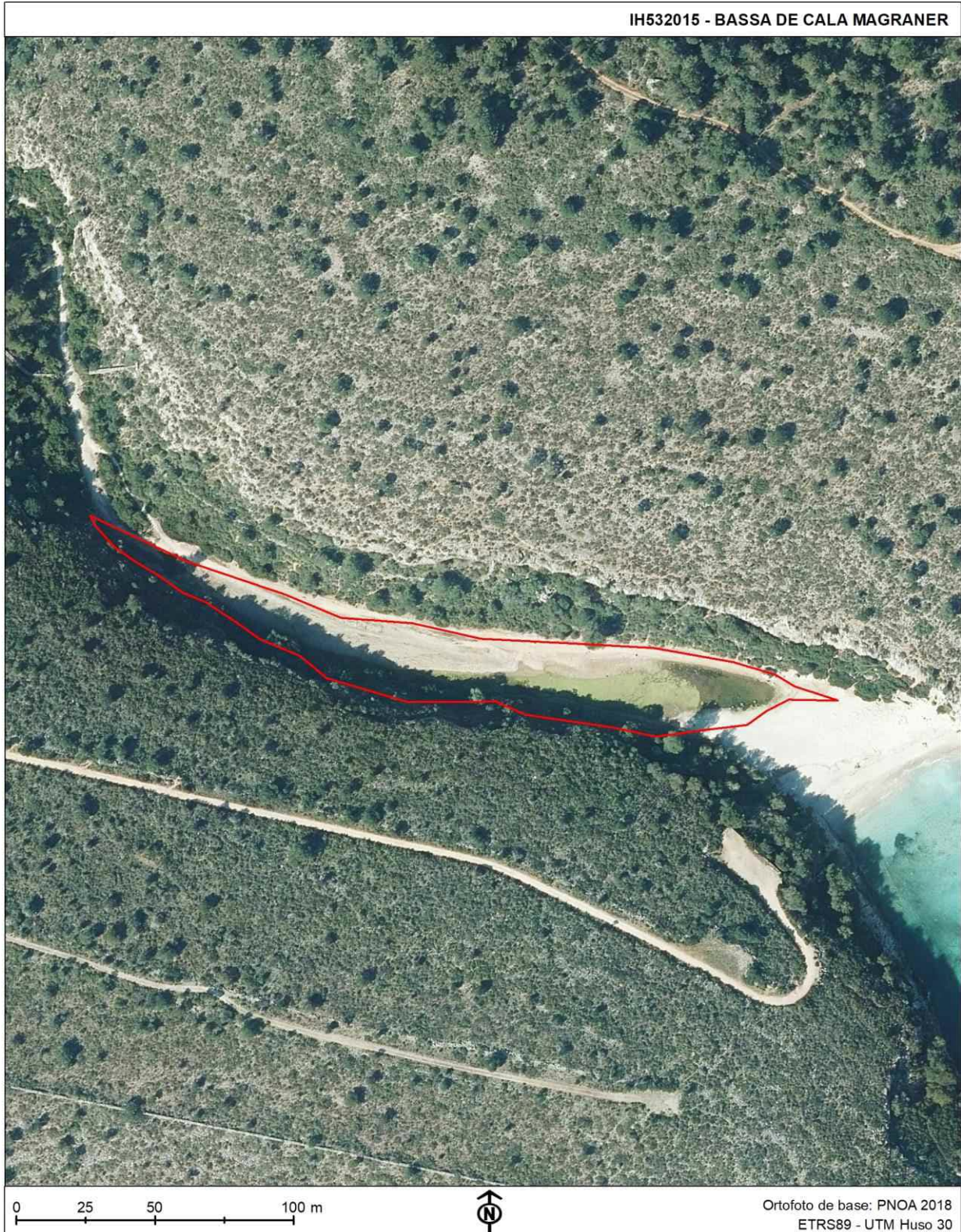
Comunidad Autónoma: **Illes Balears**

Provincia: **Illes Balears**

Coordenadas UTM del punto central: Coordenada X: **1.040.760,71**

Coordenada Y: **4.389.727,48**

Superficie cartográfica (ha.): **0,556**



## IH532016 - BASSA DE CALA MURADA

Comunidad Autónoma: **Illes Balears**

Provincia: **Illes Balears**

Coordenadas UTM del punto central: Coordenada X: **1.040.181,22**

Coordenada Y: **4.385.690,19**

Superficie cartográfica (ha.): **0,766**



## IH532017 - TORRENT DES CALÓ D'EN MARÇAL

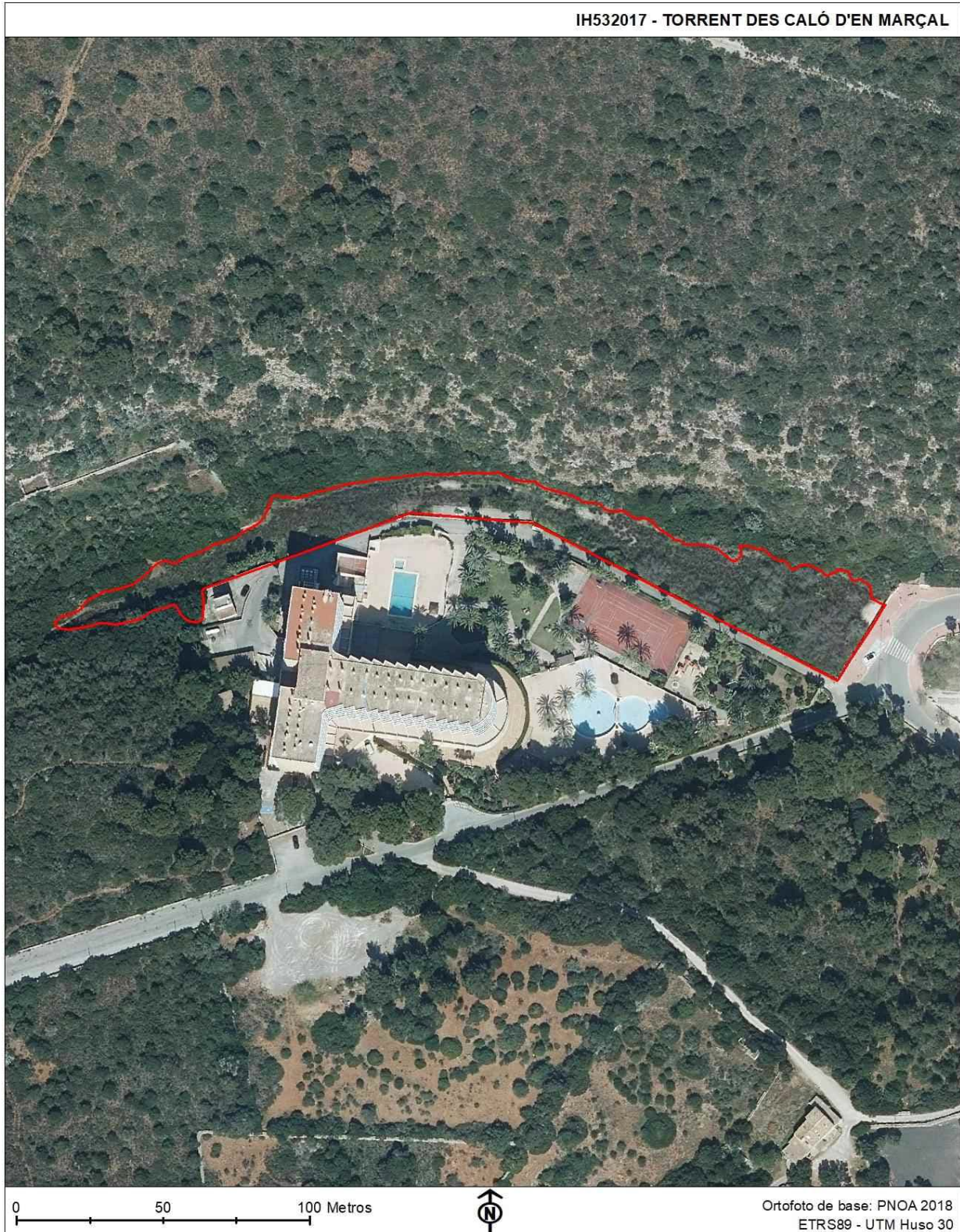
Comunidad Autónoma: **Illes Balears**

Provincia: **Illes Balears**

Coordenadas UTM del punto central: Coordenada X: **1.038.708,93**

Coordenada Y: **4.381.069,03**

Superficie cartográfica (ha.): **0,524**



## IH532018 - PRAT DE PORTO PETRO

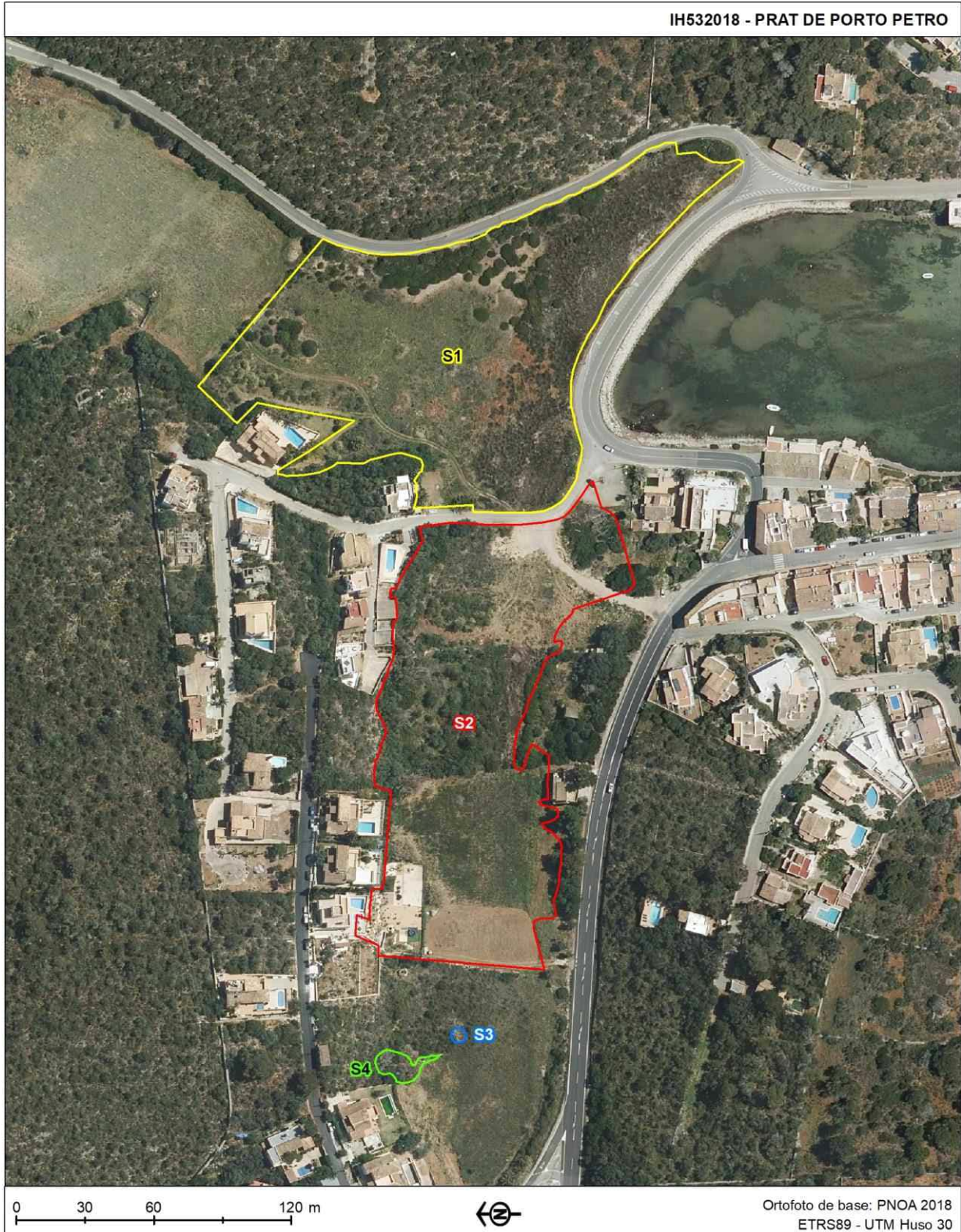
Comunidad Autónoma: **Illes Balears**

Provincia: **Illes Balears**

Coordenadas UTM del punto central: Coordenada X: **1.035.207,21**

Coordenada Y: **4.375.759,83**

Superficie cartográfica (ha.): **3,257**



## IH532019 - S'ESTANY DE SA FONT DE N'ALIS

Comunidad Autónoma: **Illes Balears**

Provincia: **Illes Balears**

Coordenadas UTM del punto central: Coordenada X: **1.033.259,01**

Coordenada Y: **4.374.413,49**

Superficie cartográfica (ha.): **2,451**



## IH532020 - S'AMARADOR

Comunidad Autónoma: **Illes Balears**

Provincia: **Illes Balears**

Coordenadas UTM del punto central: Coordenada X: **1.033.050,49**

Coordenada Y: **4.373.649,41**

Superficie cartográfica (ha.): **1,837**



## IH532021 - S'ESTANY DE SES GAMBES

Comunidad Autónoma: **Illes Balears**

Provincia: **Illes Balears**

Coordenadas UTM del punto central: Coordenada X: **1.021.343,25**

Coordenada Y: **4.366.982,52**

Superficie cartográfica (ha.): **54,481**





## IH532022 - S'ESTANY DES TAMARELLS

Comunidad Autónoma: **Illes Balears**

Provincia: **Illes Balears**

Coordenadas UTM del punto central: Coordenada X: **1.020.498,88**

Coordenada Y: **4.369.503,06**

Superficie cartográfica (ha.): **44,659**



## IH532023 - SES SALINES DE SA COLÒNIA DE SANT JORDI

Comunidad Autónoma: Illes Balears

Provincia: Illes Balears

Coordenadas UTM del punto central: Coordenada X: 1.016.716,40

Coordenada Y: 4.369.904,10

Superficie cartográfica (ha.): 27,804



## IH532024 - ES SALOBRAR DE CAMPOS

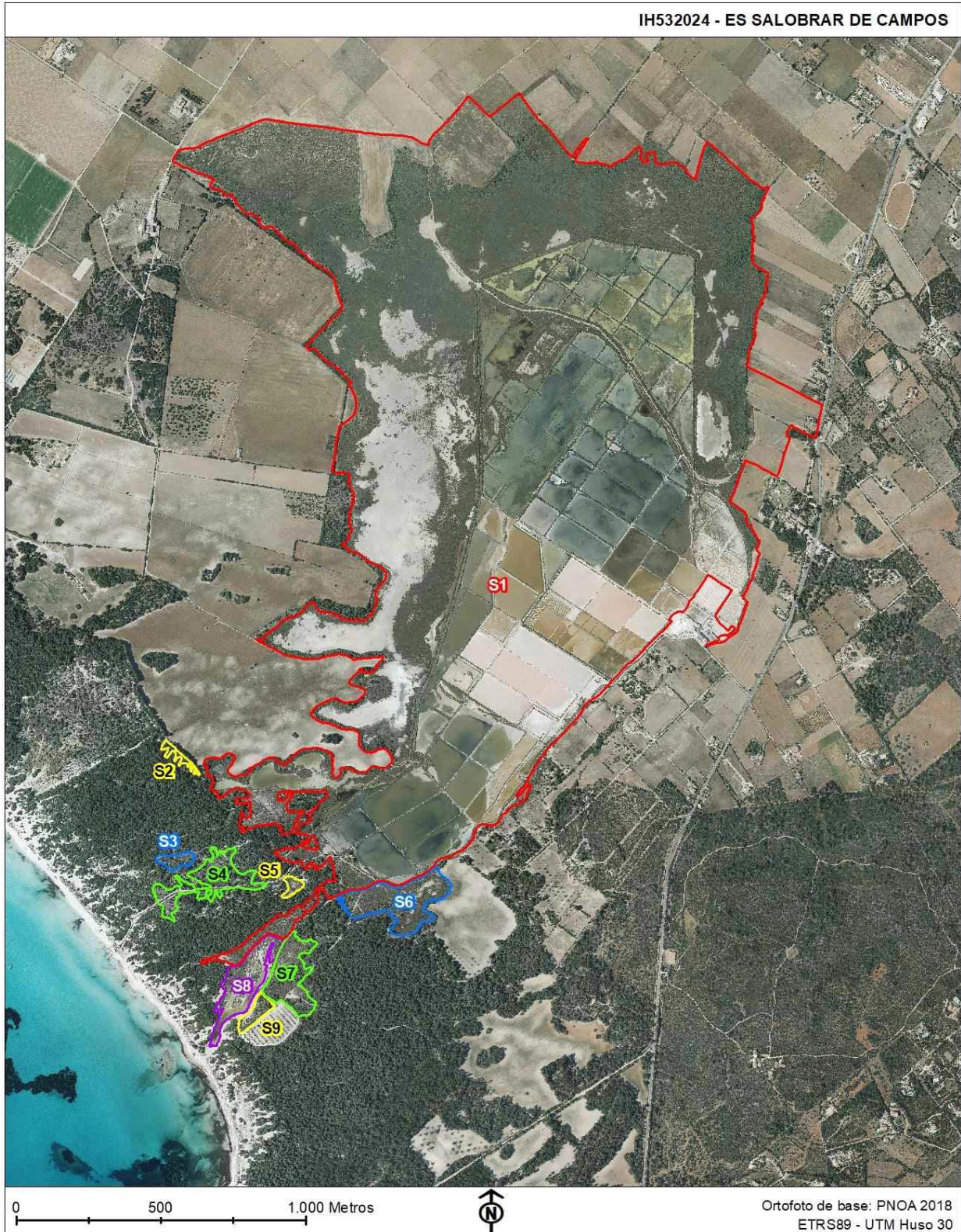
Comunidad Autónoma: Illes Balears

Provincia: Illes Balears

Coordenadas UTM del punto central: Coordenada X: 1.017.424,84

Coordenada Y: 4.373.521,91

Superficie cartográfica (ha.): 352,752



## IH532025 - PRAT DE SES DUNES DE SA RÀPITA

Comunidad Autónoma: **Illes Balears**

Provincia: **Illes Balears**

Coordenadas UTM del punto central: Coordenada X: **1.013.824,42**

Coordenada Y: **4.373.974,67**

Superficie cartográfica (ha.): **1,646**



## IH532026 - PRAT DES PIL·LARIÍ

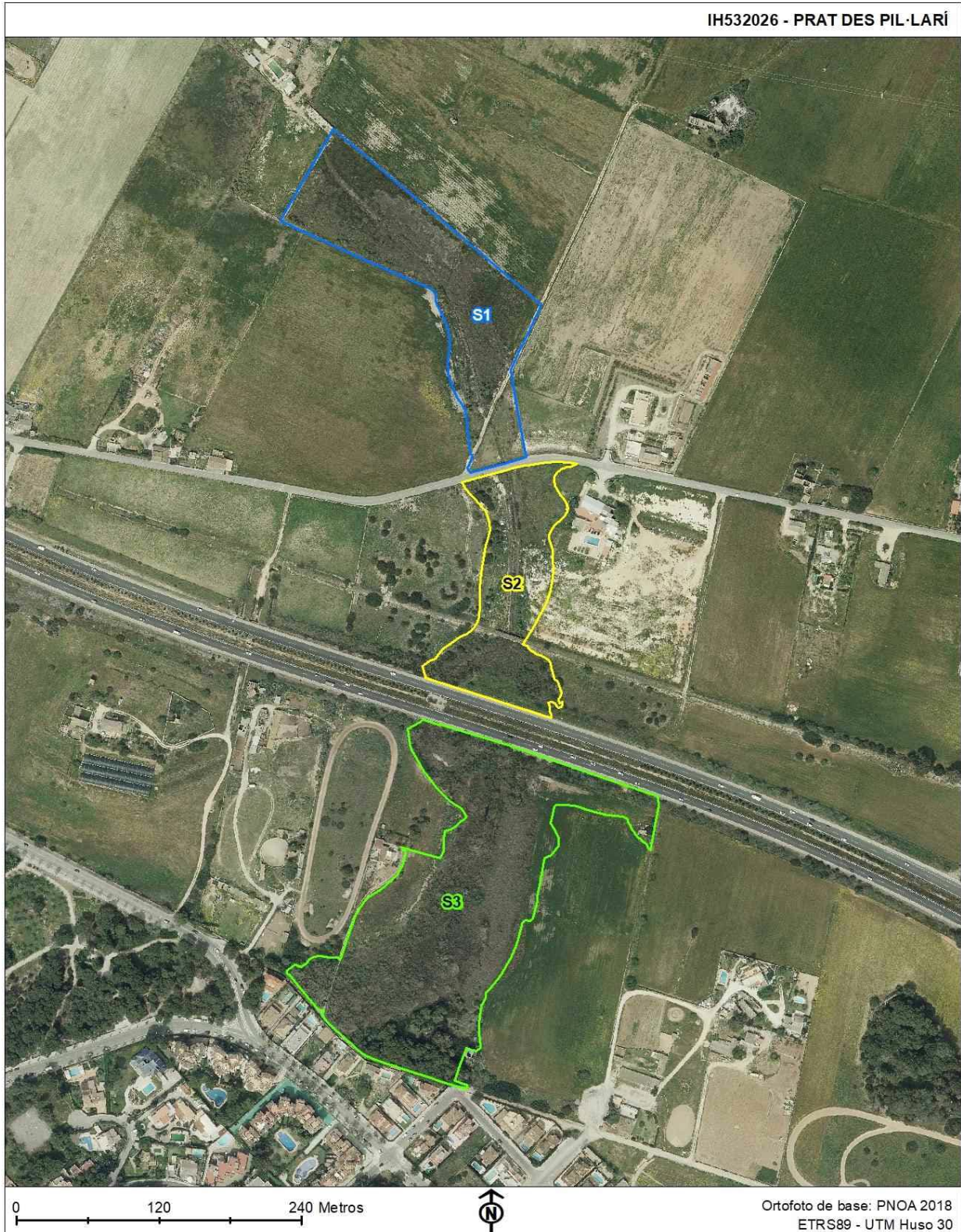
Comunidad Autónoma: **Illes Balears**

Provincia: **Illes Balears**

Coordenadas UTM del punto central: Coordenada X: **993.875,80**

Coordenada Y: **4.391.342,02**

Superficie cartográfica (ha.): **7,152**



## IH532027 - SES FONTANELLES

Comunidad Autónoma: **Illes Balears**

Provincia: **Illes Balears**

Coordenadas UTM del punto central: Coordenada X: **992.507,16**

Coordenada Y: **4.391.737,74**

Superficie cartográfica (ha.): **31,325**



## IH532028 - PRAT DE S'AEROPORT DE SON SANT JOAN

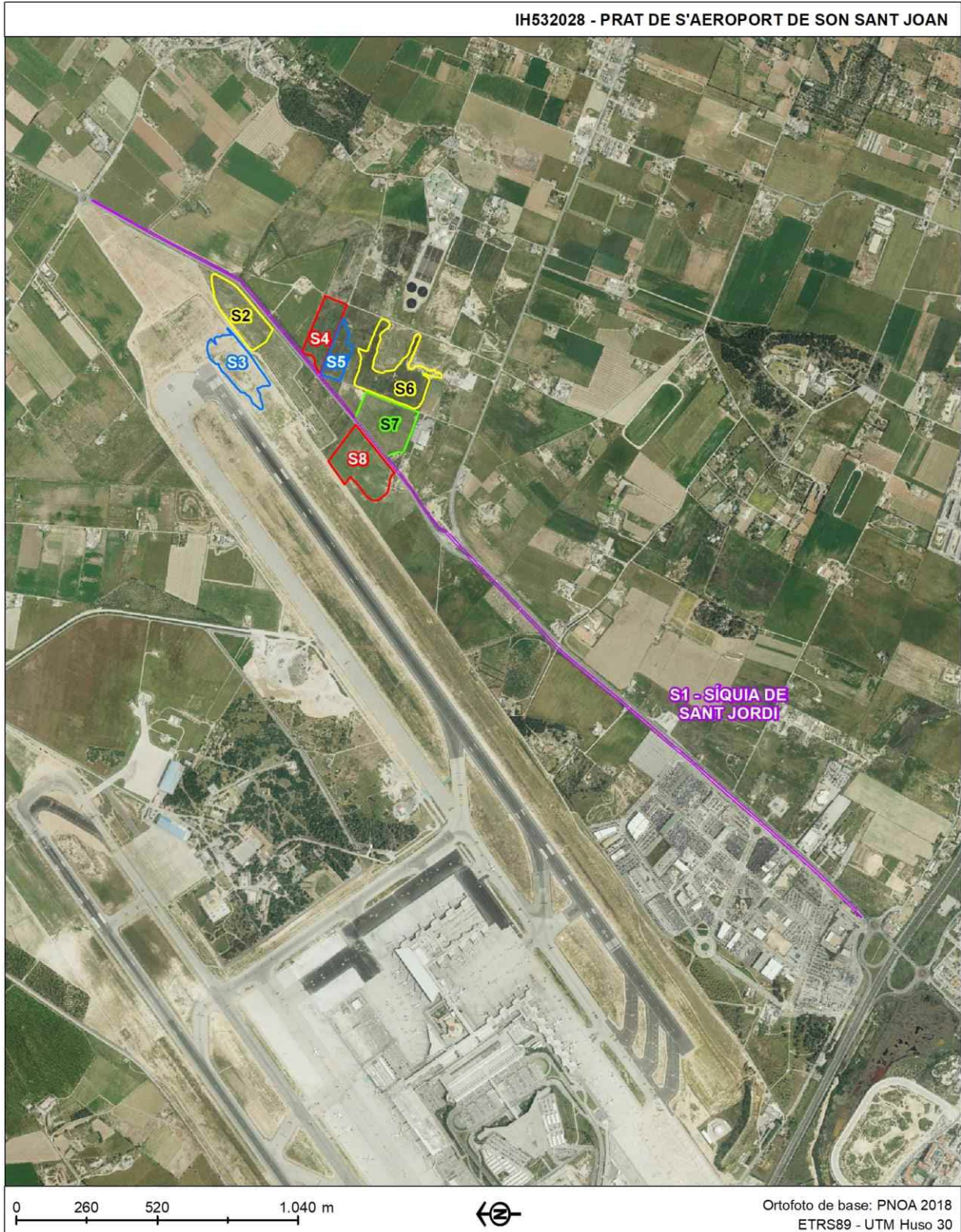
Comunidad Autónoma: Illes Balears

Provincia: Illes Balears

Coordenadas UTM del punto central: Coordenada X: 995.027,41

Coordenada Y: 4.393.764,80

Superficie cartográfica (ha.): 23,396



## IH532029 - PRAT DE SA FONT DE LA VILA

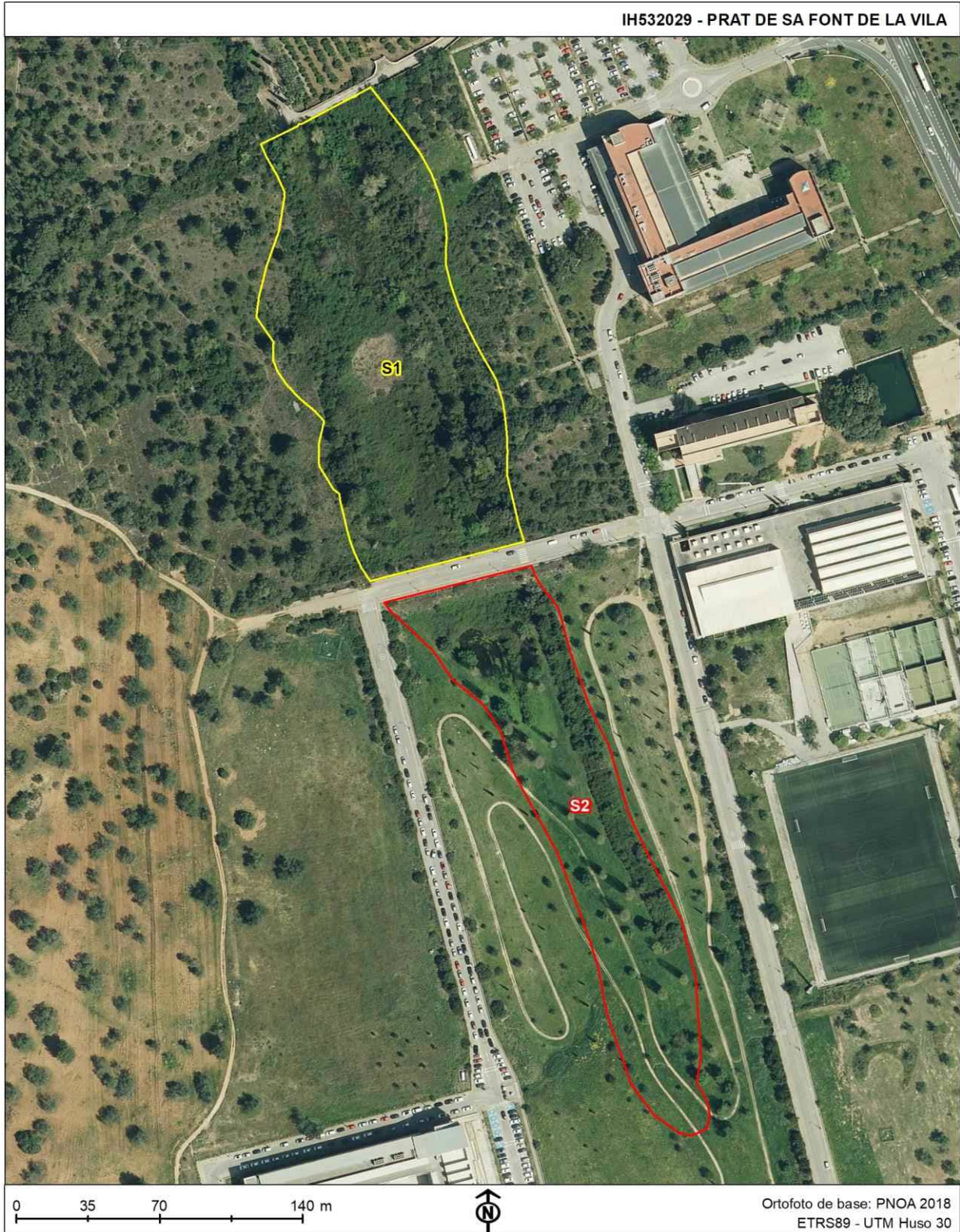
Comunidad Autónoma: **Illes Balears**

Provincia: **Illes Balears**

Coordenadas UTM del punto central: Coordenada X: **984.465,36**

Coordenada Y: **4.403.346,30**

Superficie cartográfica (ha.): **3,286**





## IH532030 - SA PORRASSA

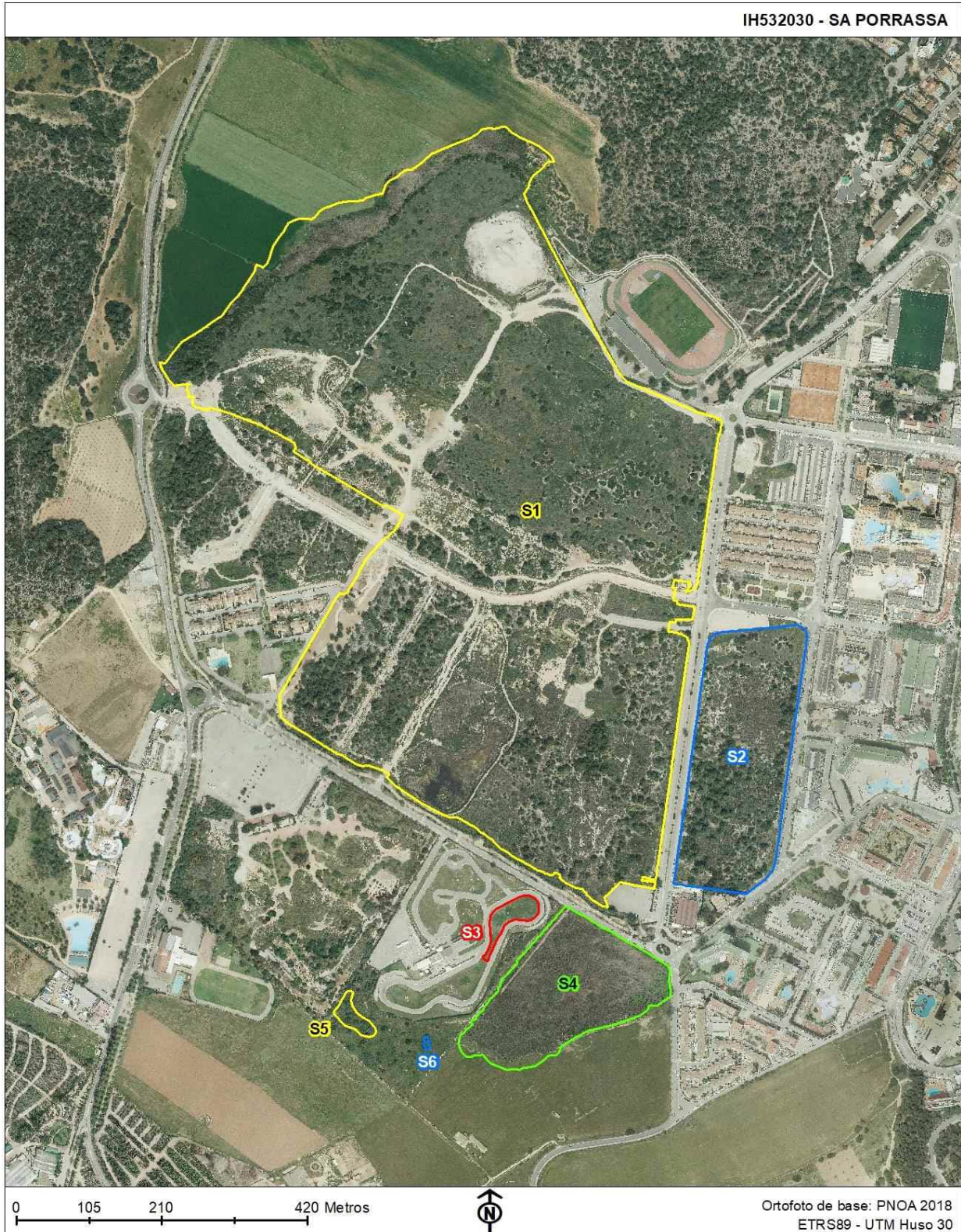
Comunidad Autónoma: **Illes Balears**

Provincia: **Illes Balears**

Coordenadas UTM del punto central: Coordenada X: **975.096,89**

Coordenada Y: **4.387.855,04**

Superficie cartográfica (ha.): **59,884**



## IH532031 - PRAT DE SON AMER

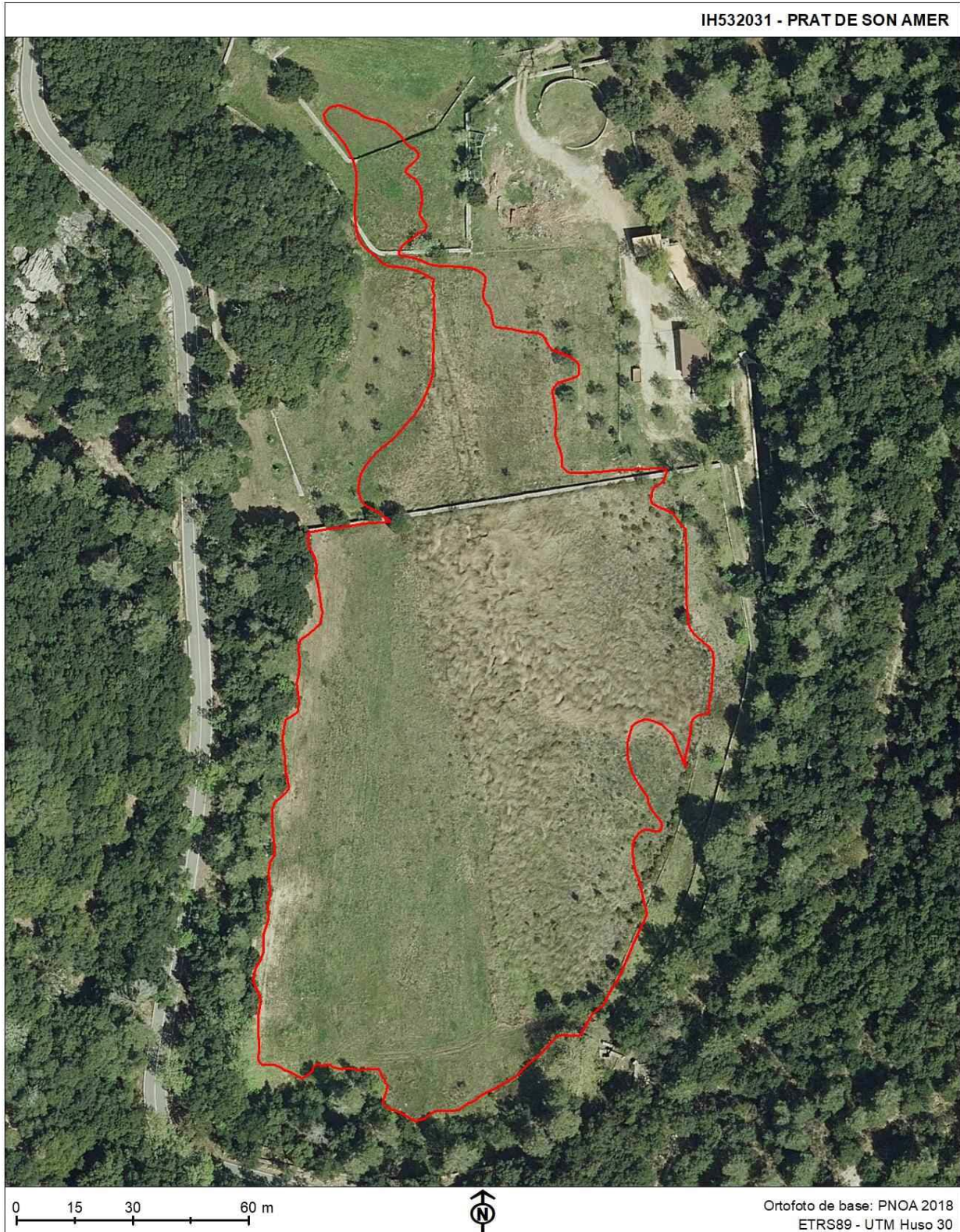
Comunidad Autónoma: **Illes Balears**

Provincia: **Illes Balears**

Coordenadas UTM del punto central: Coordenada X: **1.004.554,53**

Coordenada Y: **4.424.277,28**

Superficie cartográfica (ha.): **1,708**



## IH532032 - S'OLLA (TORRENT DE PAREIS)

Comunidad Autónoma: **Illes Balears**

Provincia: **Illes Balears**

Coordenadas UTM del punto central: Coordenada X: **997.087,86**

Coordenada Y: **4.427.381,22**

Superficie cartográfica (ha.): **6,054**



## IH532033 - PRAT DES PORT D'ANDRATX

Comunidad Autónoma: **Illes Balears**

Provincia: **Illes Balears**

Coordenadas UTM del punto central: Coordenada X: **963.352,72**

Coordenada Y: **4.391.529,94**

Superficie cartográfica (ha.): **12,218**



## IH532034 - EMBASSAMENT DES GORG BLAU

Comunidad Autónoma: **Illes Balears**

Provincia: **Illes Balears**

Coordenadas UTM del punto central: Coordenada X: **998.303,31**

Coordenada Y: **4.422.202,53**

Superficie cartográfica (ha.): **56,794**



## IH532035 - EMBASSAMENT DE CÚBER

Comunidad Autónoma: **Illes Balears**

Provincia: **Illes Balears**

Coordenadas UTM del punto central: Coordenada X: **995.847,08**

Coordenada Y: **4.419.839,49**

Superficie cartográfica (ha.): **54,371**



## IH532036 - PEDRERA DE SON FE

Comunidad Autónoma: **Illes Balears**

Provincia: **Illes Balears**

Coordenadas UTM del punto central: Coordenada X: **1.019.221,20**

Coordenada Y: **4.426.204,61**

Superficie cartográfica (ha.): **0,455**



**IH532037 - SON LLAMPAIES**Comunidad Autónoma: **Illes Balears**Provincia: **Illes Balears**Coordenadas UTM del punto central: Coordenada X: **1.003.748,90**Coordenada Y: **4.413.854,98**Superficie cartográfica (ha.): **3,338**



## IH532038 - DEPURADORA DE BINISSALEM

Comunidad Autónoma: **Illes Balears**

Provincia: **Illes Balears**

Coordenadas UTM del punto central: Coordenada X: **1.003.240,07**

Coordenada Y: **4.409.212,34**

Superficie cartográfica (ha.): **7,309**



## IH532039 - MINES DE SINEU

Comunidad Autónoma: **Illes Balears**

Provincia: **Illes Balears**

Coordenadas UTM del punto central: Coordenada X: **1.018.195,68**

Coordenada Y: **4.406.853,30**

Superficie cartográfica (ha.): **2,246**



## IH532040 - BASSA DES PUJOL

Comunidad Autónoma: **Illes Balears**

Provincia: **Illes Balears**

Coordenadas UTM del punto central: Coordenada X: **1.023.633,12**

Coordenada Y: **4.405.177,64**

Superficie cartográfica (ha.): **0,391**



## IH532041 - SON NUVIET

Comunidad Autónoma: Illes Balears

Provincia: Illes Balears

Coordenadas UTM del punto central: Coordenada X: 1.027.385,53

Coordenada Y: 4.399.280,85

Superficie cartográfica (ha.): 7,317



## IH532042 - SON NAVATA

Comunidad Autónoma: **Illes Balears**

Provincia: **Illes Balears**

Coordenadas UTM del punto central: Coordenada X: **1.027.271,64**

Coordenada Y: **4.389.291,37**

Superficie cartográfica (ha.): **7,604**



## IH532043 - BASSA DE REG DE SON ARTIGUES

Comunidad Autónoma: **Illes Balears**

Provincia: **Illes Balears**

Coordenadas UTM del punto central: Coordenada X: **994.033,06**

Coordenada Y: **4.397.041,80**

Superficie cartográfica (ha.): **9,755**



## IH532044 - ESTANYS I CANALS D'ALCÚDIA

Comunidad Autónoma: Illes Balears

Provincia: Illes Balears

Coordenadas UTM del punto central: Coordenada X: 1.023.017,84

Coordenada Y: 4.427.328,04

Superficie cartográfica (ha.): 6,762



## IH532045 - DEPURADORA DE SA RÀPITA

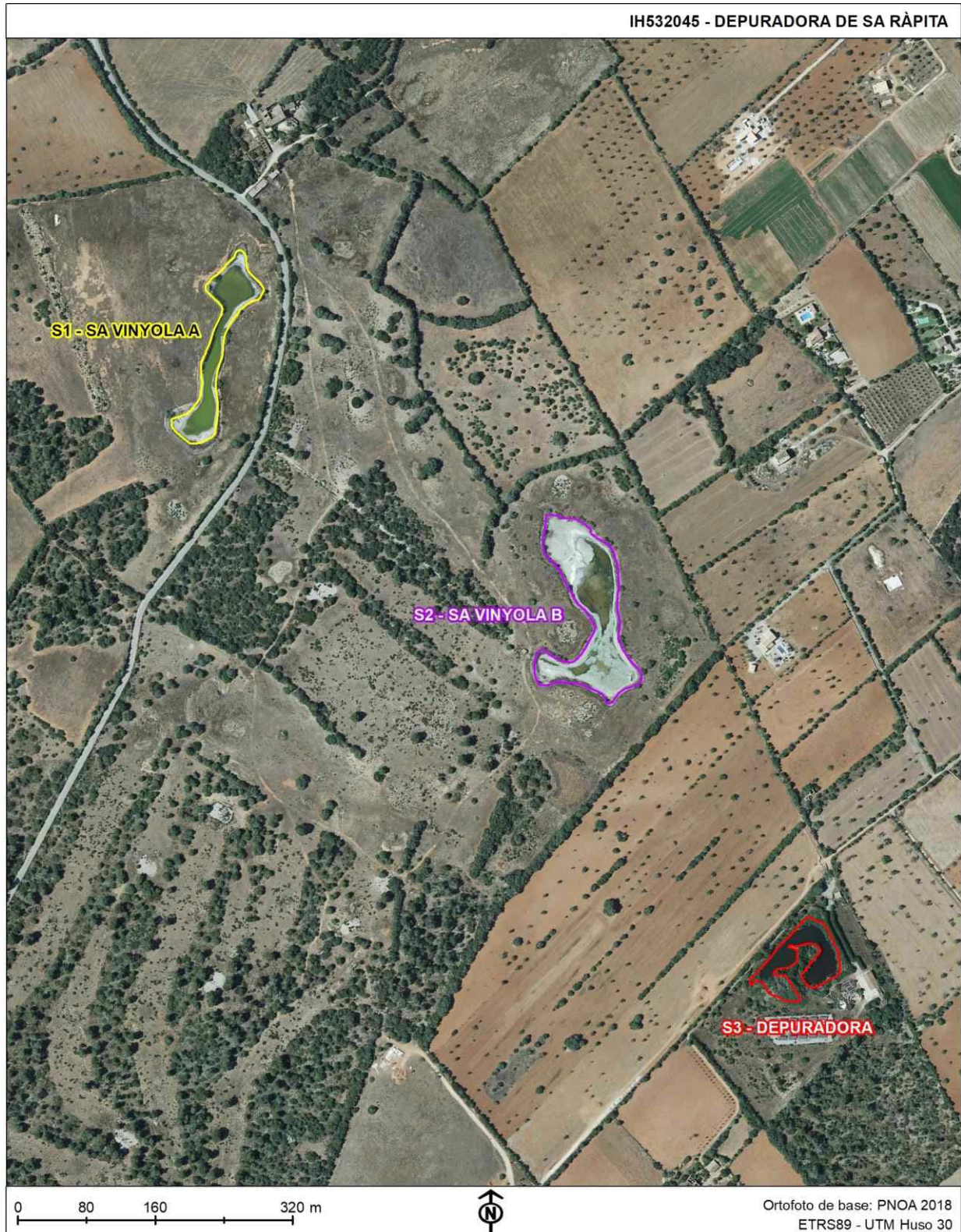
Comunidad Autónoma: **Illes Balears**

Provincia: **Illes Balears**

Coordenadas UTM del punto central: Coordenada X: **1.012.639,39**

Coordenada Y: **4.376.795,62**

Superficie cartográfica (ha.): **2,417**





## IH532046 - GRAVERA DE SON CERDÀ

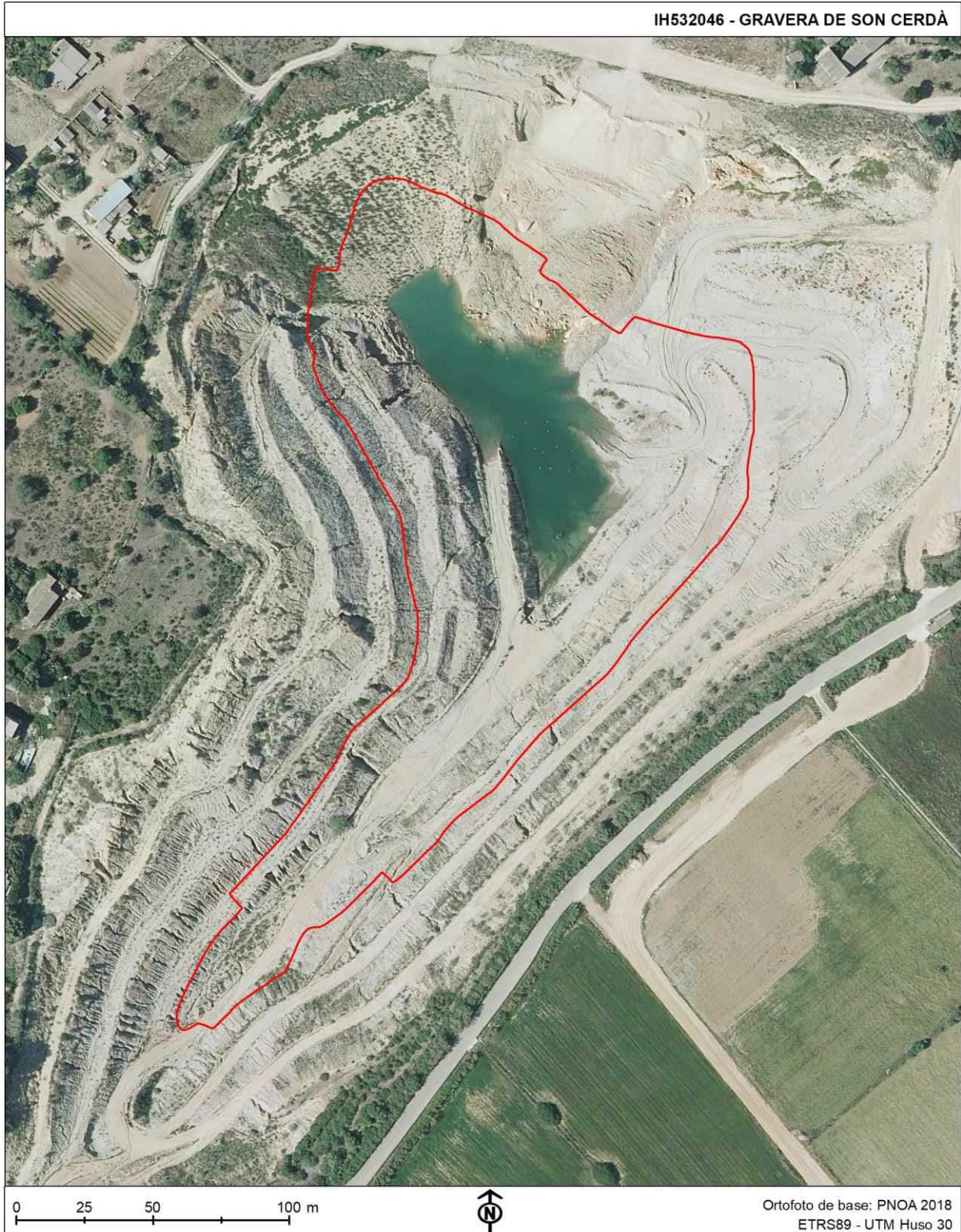
Comunidad Autónoma: **Illes Balears**

Provincia: **Illes Balears**

Coordenadas UTM del punto central: Coordenada X: **1.027.592,77**

Coordenada Y: **4.385.839,99**

Superficie cartográfica (ha.): **2,633**



## IH532047 - DEPURADORA DE PLATJA DE MURO

Comunidad Autónoma: **Illes Balears**

Provincia: **Illes Balears**

Coordenadas UTM del punto central: Coordenada X: **1.023.927,53**

Coordenada Y: **4.421.016,26**

Superficie cartográfica (ha.): **12,582**



## IH532048 - BASSA DE REG DE SANT JORDI

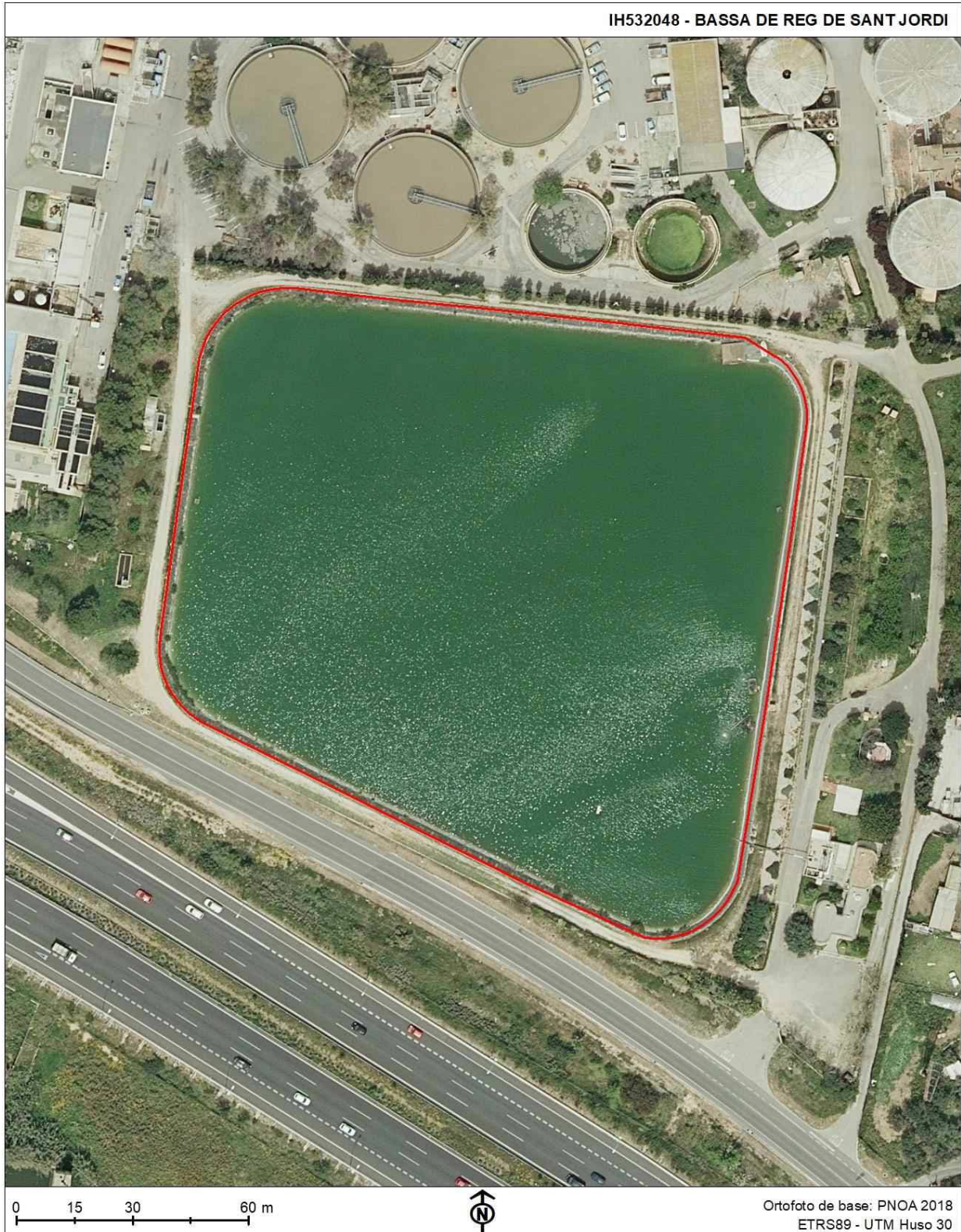
Comunidad Autónoma: **Illes Balears**

Provincia: **Illes Balears**

Coordenadas UTM del punto central: Coordenada X: **989.104,10**

Coordenada Y: **4.394.794,75**

Superficie cartográfica (ha.): **2,144**



## IH532049 - PRAT DE SANT JORDI

Comunidad Autónoma: **Illes Balears**

Provincia: **Illes Balears**

Coordenadas UTM del punto central: Coordenada X: **995.611,76**

Coordenada Y: **4.393.772,26**

Superficie cartográfica (ha.): **4,035**



## IH532050 - PEDRERA DE CAN NEGRET

Comunidad Autónoma: **Illes Balears**

Provincia: **Illes Balears**

Coordenadas UTM del punto central: Coordenada X: **1.001.051,01**

Coordenada Y: **4.412.837,20**

Superficie cartográfica (ha.): **3,412**



## IH532051 - GRAVERA D'EN SIURELL (BELLPUIG)

Comunidad Autónoma: **Illes Balears**

Provincia: **Illes Balears**

Coordenadas UTM del punto central: Coordenada X: **1.042.466,87**

Coordenada Y: **4.409.581,56**

Superficie cartográfica (ha.): **2,642**



## IH532052 - GRAVERA D'EN SOLER (CARROSSA)

Comunidad Autónoma: Illes Balears

Provincia: Illes Balears

Coordenadas UTM del punto central: Coordenada X: 1.040.391,68

Coordenada Y: 4.412.492,83

Superficie cartográfica (ha.): 2,185



## IH532053 - BASSA DE REG D'ARTÀ

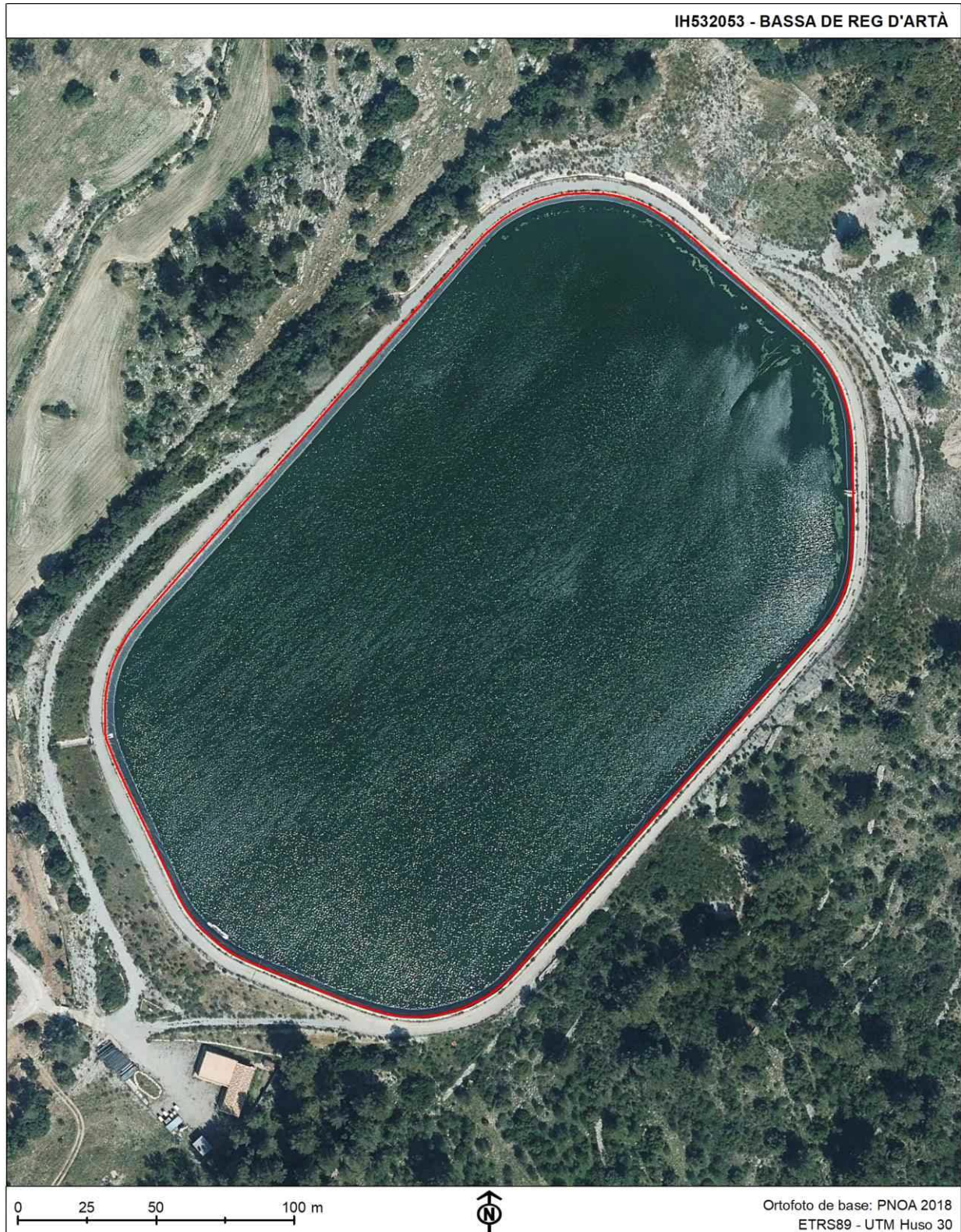
Comunidad Autónoma: **Illes Balears**

Provincia: **Illes Balears**

Coordenadas UTM del punto central: Coordenada X: **1.046.428,33**

Coordenada Y: **4.415.218,60**

Superficie cartográfica (ha.): **5,215**





## IH532054 - GOLF DE SANTA PONÇA

Comunidad Autónoma: Illes Balears

Provincia: Illes Balears

Coordenadas UTM del punto central: Coordenada X: 972.093,65

Coordenada Y: 4.386.413,91

Superficie cartográfica (ha.): 6,149



## IH532055 - BASSA DE REG DE SON JAUMELL

Comunidad Autónoma: **Illes Balears**

Provincia: **Illes Balears**

Coordenadas UTM del punto central: Coordenada X: **1.051.648,65**

Coordenada Y: **4.416.377,05**

Superficie cartográfica (ha.): **3,233**



## IH532056 - BASSA DE REG D'INCA

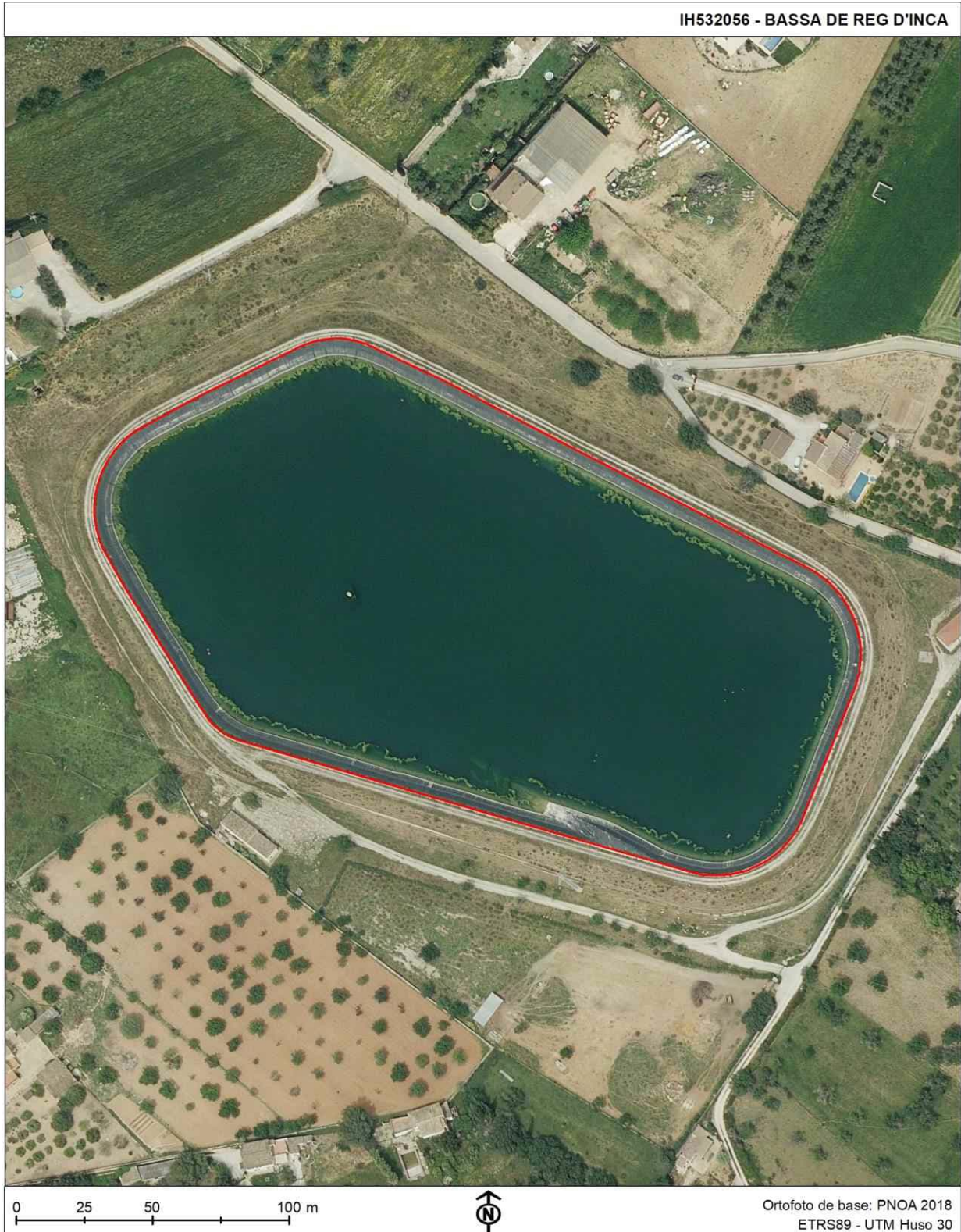
Comunidad Autónoma: **Illes Balears**

Provincia: **Illes Balears**

Coordenadas UTM del punto central: Coordenada X: **1.008.180,95**

Coordenada Y: **4.412.820,96**

Superficie cartográfica (ha.): **3,556**



## IH532057 - BASSES DES GOLF DE PONENT

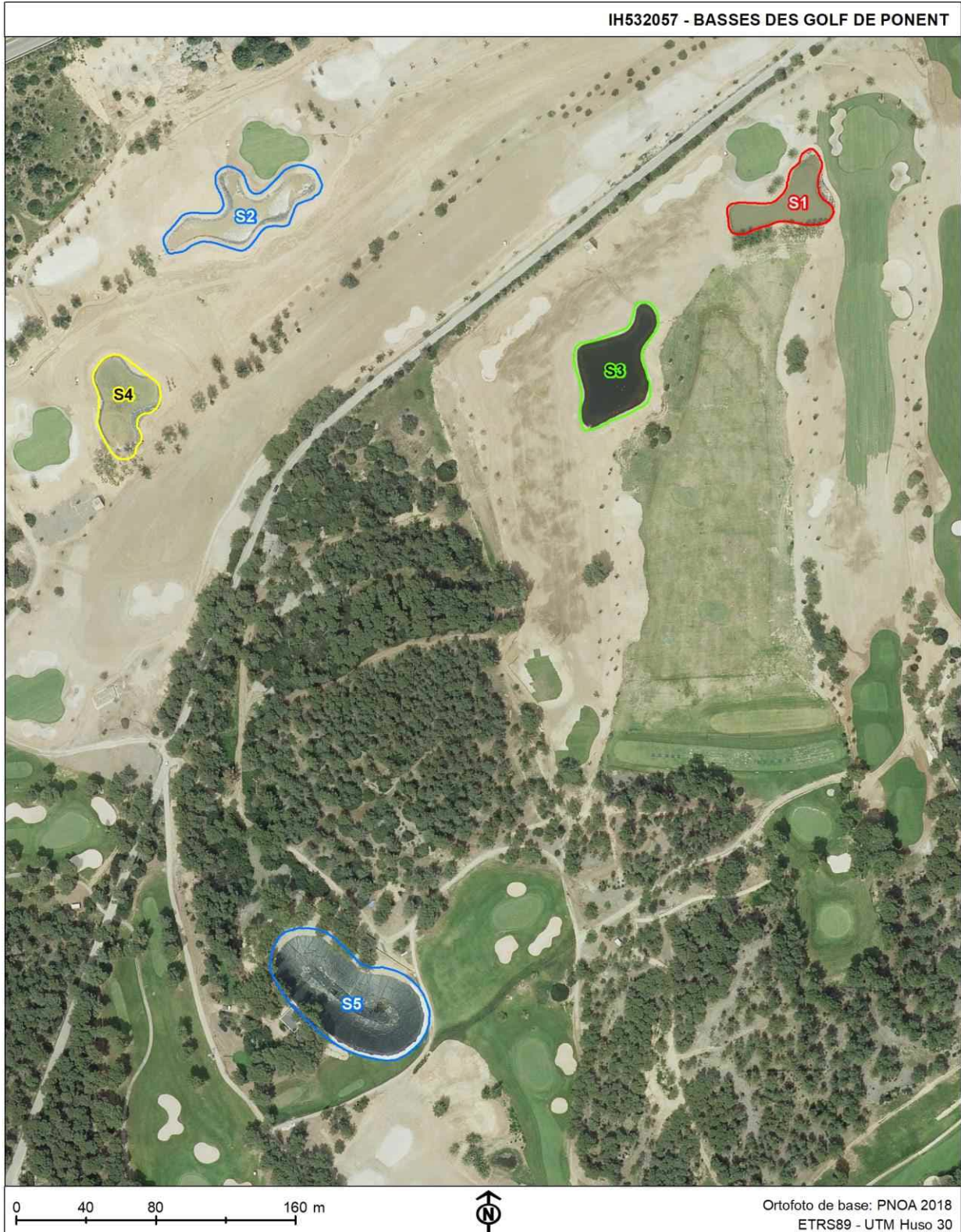
Comunidad Autónoma: **Illes Balears**

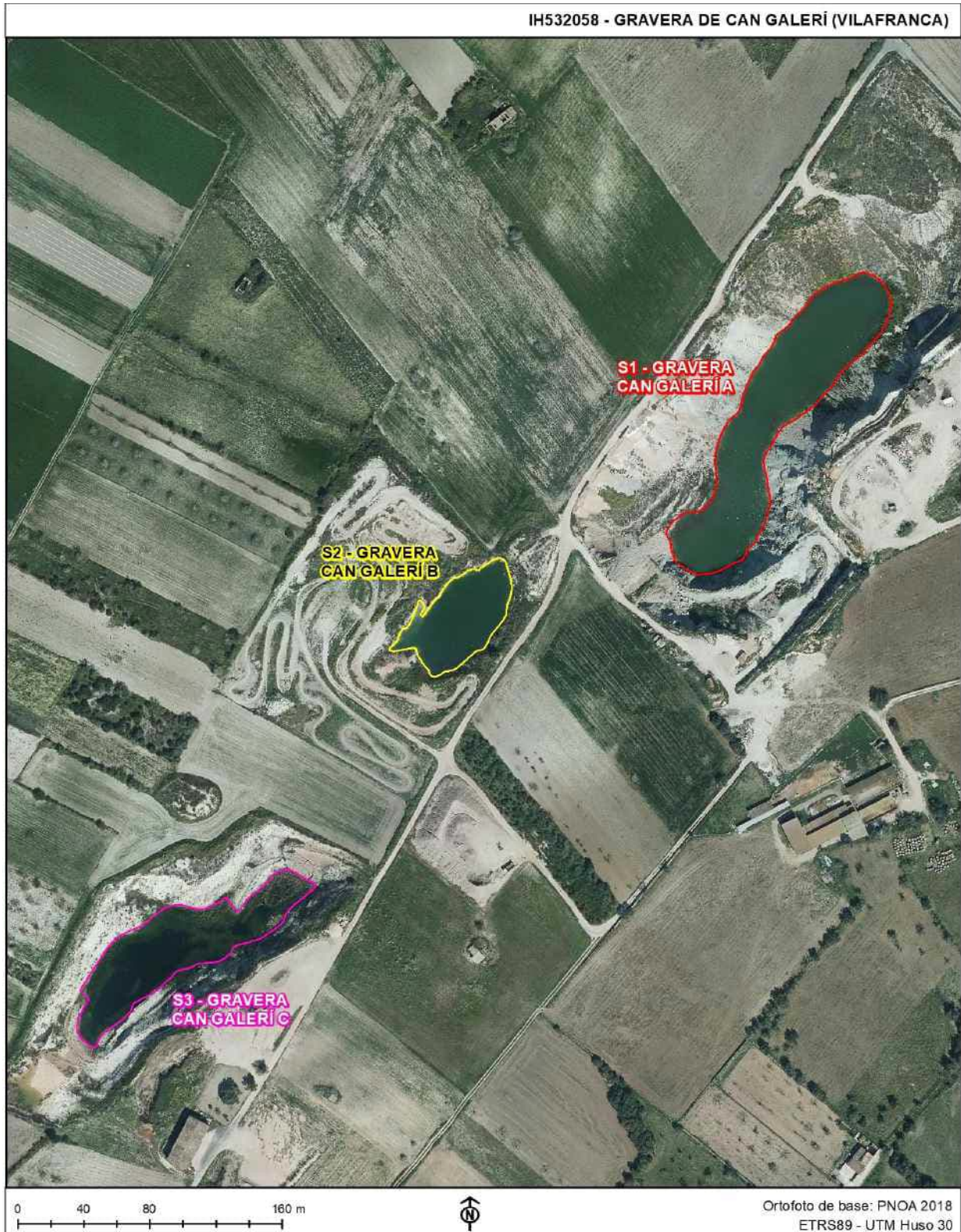
Provincia: **Illes Balears**

Coordenadas UTM del punto central: Coordenada X: **974.189,90**

Coordenada Y: **4.386.104,30**

Superficie cartográfica (ha.): **1,163**



**IH532058 - GRAVERA DE CAN GALERÍ (VILAFRANCA)**Comunidad Autónoma: **Illes Balears**Provincia: **Illes Balears**Coordenadas UTM del punto central: Coordenada X: **1.025.119,95**Coordenada Y: **4.397.682,60**Superficie cartográfica (ha.): **1,588**

## IH532059 - BASSES DES GOLF DE SON GUAL

Comunidad Autónoma: **Illes Balears**

Provincia: **Illes Balears**

Coordenadas UTM del punto central: Coordenada X: **997.999,76**

Coordenada Y: **4.395.781,43**

Superficie cartográfica (ha.): **4,397**

